



CENÍK
2026

DOPORUČENÉ SPOTŘEBITELSKÉ CENY



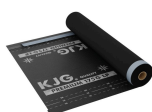


SD-EUV FOLIA 140GLP STŘEŠNÍ FÓLIE 140 G LEPÍCÍ PÁSKA

| Jmenovitá velikost | Tloušťka | Cena bez DPH | Cena s DPH | Karton | Paleta |
|--------------------|----------------------|--------------|-------------|--------|--------|
| 1,5 × 50 m | 140 g/m ² | 1 680 Kč/ks | 2 033 Kč/ks | 1 ks | 50 ks |

1 ks role = 75 m²

Přepočteno kurzem: 1 € = 24,35 Kč



SD-EUV FOLIA 175GLP STŘEŠNÍ FÓLIE PRÉMIUM 175 G LEPÍCÍ PÁSKA

| Jmenovitá velikost | Tloušťka | Cena bez DPH | Cena s DPH | Karton | Paleta |
|--------------------|----------------------|--------------|-------------|--------|--------|
| 1,5 × 50 m | 175 g/m ² | 2 216 Kč/ks | 2 681 Kč/ks | 1 ks | 40 ks |

1 ks role = 75 m²

Přepočteno kurzem: 1 € = 24,35 Kč

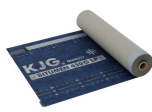


SD-EUV FOLIA 250GLP STŘEŠNÍ FÓLIE DELUXE 250 G LEPÍCÍ PÁSKA

| Jmenovitá velikost | Tloušťka | Cena bez DPH | Cena s DPH | Karton | Paleta |
|--------------------|----------------------|--------------|-------------|--------|--------|
| 1,5 × 30 m | 250 g/m ² | 2 240 Kč/ks | 2 710 Kč/ks | 1 ks | 40 ks |

1 ks role = 45 m²

Přepočteno kurzem: 1 € = 24,35 Kč



SD-EUV FOLIA 450GLPB STŘEŠNÍ FÓLIE BITUMEN 450 G LEPÍCÍ PÁSKA

| Jmenovitá velikost | Tloušťka | Cena bez DPH | Cena s DPH | Karton | Paleta |
|--------------------|----------------------|--------------|-------------|--------|--------|
| 1,0 × 30 m | 450 g/m ² | 2 190 Kč/ks | 2 650 Kč/ks | 1 ks | 30 ks |

1 ks role = 30 m²

Přepočteno kurzem: 1 € = 24,35 Kč



SD-EUV FOLIA 450GLPM STŘEŠNÍ FÓLIE METALDREN 450 G LEPÍCÍ PÁSKA

| Jmenovitá velikost | Tloušťka | Cena bez DPH | Cena s DPH | Karton | Paleta |
|--------------------|----------------------|--------------|-------------|--------|--------|
| 1,5 × 25 m | 450 g/m ² | 3 969 Kč/ks | 4 802 Kč/ks | 1 ks | 8 ks |

1 ks role = 37,5 m²

Přepočteno kurzem: 1 € = 24,35 Kč

SD-EUV FOLIA ROHOZ STRUKTUROVANÁ ROHOŽ 8 MM



| Jmenovitá velikost | Tloušťka | Cena bez DPH | Cena s DPH | Karton | Paleta |
|--------------------|----------|--------------|------------|--------|--------|
|--------------------|----------|--------------|------------|--------|--------|

| | | | | | |
|------------|----------------------|-------------|-------------|------|------|
| 1,4 × 25 m | 300 g/m ² | 2 629 Kč/ks | 3 182 Kč/ks | 1 ks | 9 ks |
|------------|----------------------|-------------|-------------|------|------|

1 ks role = 35 m²

Přepočteno kurzem: 1 € = 24,35 Kč

SD-EUV D-BUTYL BUTYLOVÁ PÁSKA OBOUSTRANNÁ



| Jmenovitá velikost | Délka | Cena bez DPH | Cena s DPH | Karton | Paleta |
|--------------------|-------|--------------|------------|--------|--------|
|--------------------|-------|--------------|------------|--------|--------|

| | | | | | |
|----|--------|-----------|-----------|-------|--------|
| 15 | 25,0 m | 146 Kč/ks | 177 Kč/ks | 16 ks | 480 ks |
|----|--------|-----------|-----------|-------|--------|

Přepočteno kurzem: 1 € = 24,35 Kč

SD-EUV D-PUR POLYETHYLENOVÁ PÁSKA



| Jmenovitá velikost | Délka | Cena bez DPH | Cena s DPH | Karton | Paleta |
|--------------------|-------|--------------|------------|--------|--------|
|--------------------|-------|--------------|------------|--------|--------|

| | | | | | |
|----|--------|-----------|-----------|-------|--------|
| 50 | 30,0 m | 163 Kč/ks | 197 Kč/ks | 18 ks | 216 ks |
|----|--------|-----------|-----------|-------|--------|

Přepočteno kurzem: 1 € = 24,35 Kč

SD-EUV D-TOPBAND DIFÚZNÍ PÁSKA



| Jmenovitá velikost | Délka | Cena bez DPH | Cena s DPH | Karton | Paleta |
|--------------------|-------|--------------|------------|--------|--------|
|--------------------|-------|--------------|------------|--------|--------|

| | | | | | |
|----|--------|-----------|-----------|-------|--------|
| 50 | 25,0 m | 202 Kč/ks | 245 Kč/ks | 12 ks | 720 ks |
|----|--------|-----------|-----------|-------|--------|

Přepočteno kurzem: 1 € = 24,35 Kč

SD-EUV D-UNISAN MULTI BAND



| Jmenovitá velikost | Délka | Cena bez DPH | Cena s DPH | Karton | Paleta |
|--------------------|-------|--------------|------------|--------|--------|
|--------------------|-------|--------------|------------|--------|--------|

| | | | | | |
|----|--------|-----------|-----------|-------|--------|
| 60 | 25,0 m | 256 Kč/ks | 309 Kč/ks | 10 ks | 600 ks |
|----|--------|-----------|-----------|-------|--------|

Přepočteno kurzem: 1 € = 24,35 Kč

SD-EUV FLEX 3D TĚSNIČÍ PÁS KOMÍNA



| Jmenovitá velikost | Délka | Cena bez DPH | Cena s DPH | Karton | Paleta | |
|--------------------|-------|--------------|------------------|------------------|--------|--------|
| TM | 300 | 3,0 m | 548 Kč/ks | 663 Kč/ks | 1 ks | 144 ks |
| IC MH | 300 | 5,0 m | 548 Kč/ks | 663 Kč/ks | 1 ks | 144 ks |

Přepočteno kurzem: 1 € = 24,35 Kč

SD-EUV VENPA JEDNOVRSTVÁ VENTILAČNÍ PÁSKA



| Jmenovitá velikost | Délka | Cena bez DPH | Cena s DPH | Karton | Paleta | |
|-----------------------|-------|--------------|------------------|------------------|--------|--------|
| TM AN IC OC MH | 310 | 5,0 m | 243 Kč/ks | 295 Kč/ks | 4 ks | 144 ks |

Přepočteno kurzem: 1 € = 24,35 Kč

W-ZVID DĚROVANÝ SVITEK



| Jmenovitá velikost | Délka | Cena bez DPH | Cena s DPH | Karton | Paleta | |
|------------------------------------------------------------------------------------------------------------|--------------|--------------|-----------------------------|-----------------------------|-------------------|--------------------|
| AN TM | 80 × 0,70 | 30,0 m | 1 806 Kč/ks | 2 185 Kč/ks | 1 ks | – ks |
| AN TM | 100 × 0,70 | 30,0 m | 1 806 Kč/ks | 2 185 Kč/ks | 1 ks | – ks |
| W | 1 000 × 0,70 | | 406 Kč/m² | 492 Kč/m² | 20 m ² | 120 m ² |
| ANM AN AN TM TMM TM SSM SS ICM IC OCM OC BHM BH BM B MHM MH | 1 000 × 0,70 | | 527 Kč/m² | 637 Kč/m² | 20 m ² | 120 m ² |

Přepočteno kurzem: 1 € = 24,35 Kč

EN AW-3105 H44
PES25μ/PES25μ, Lesk 30% Polyester
EN AW-1050A H14
W.15 25μ/PES25μ, Lesk 30% Polyester

W-ZVID 30/10

DĚROVANÝ SVITEK 100 MM / 5 MM / 30 M



| Jmenovitá velikost | Délka | Cena bez DPH | Cena s DPH | Karton | Paleta |
|--------------------------|--------|--------------------|--------------------|--------|--------|
| ICM IC 100 × 0,70 | 30,0 m | 1 806 Kč/ks | 2 185 Kč/ks | 1 ks | – ks |

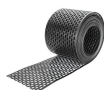
EN AW-3105 H44

W.15 25μ/PES25μ, Lesk 30% Polyester

Přepočteno kurzem: 1 € = 24,35 Kč

SD-EUV OVM

OCHRANNÁ VĚTRACÍ MŘÍŽKA



| Jmenovitá velikost | Délka | Cena bez DPH | Cena s DPH | Karton | Paleta |
|---------------------|-------|-----------------|-----------------|--------|--------|
| TM AN MH 80 | 5,0 m | 56 Kč/ks | 68 Kč/ks | 24 ks | 864 ks |
| TM AN MH 100 | 5,0 m | 66 Kč/ks | 80 Kč/ks | 24 ks | 864 ks |

Přepočteno kurzem: 1 € = 24,35 Kč

SD-EUV MR

OKAPOVÝ HŘEBEN MŘÍŽKA



| Jmenovitá velikost | Délka | Cena bez DPH | Cena s DPH | Karton | Paleta |
|--------------------|-------|----------------|-----------------|--------|----------|
| TM IC MH 60 | 1,0 m | 9 Kč/ks | 10 Kč/ks | 300 ks | 6 000 ks |

Přepočteno kurzem: 1 € = 24,35 Kč

SD-KRAUPNER H-111

HROTOVÝ SYSTÉM PROTI SEDÁNÍ PTACTVA



| Jmenovitá velikost | Cena bez DPH | Cena s DPH | Karton | Paleta |
|--------------------|-----------------|-----------------|--------|----------|
| N – | 39 Kč/ks | 47 Kč/ks | 250 ks | 5 000 ks |

Přepočteno kurzem: 1 € = 24,35 Kč

SD-KRAUPNER H-112

HROTOVÝ SYSTÉM PROTI SEDÁNÍ PTACTVA



| Jmenovitá velikost | Cena bez DPH | Cena s DPH | Karton | Paleta |
|--------------------|-----------------|-----------------|--------|----------|
| N – | 54 Kč/ks | 65 Kč/ks | 250 ks | 4 000 ks |

Přepočteno kurzem: 1 € = 24,35 Kč

SD-KRAUPNER H-113 HROTVÝ SYSTÉM PROTI SEDÁNÍ PŤACTVA



| Jmenovitá velikost | Cena bez DPH | Cena s DPH | Karton | Paleta |
|--------------------|--------------|------------|--------|--------|
|--------------------|--------------|------------|--------|--------|

| | | | | | |
|---|---|----------|----------|--------|----------|
| N | - | 57 Kč/ks | 69 Kč/ks | 175 ks | 2 800 ks |
|---|---|----------|----------|--------|----------|

Přepočteno kurzem: 1 € = 24,35 Kč

SD-KRAUPNER H-114 HROTVÝ SYSTÉM PROTI SEDÁNÍ PŤACTVA

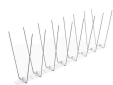


| Jmenovitá velikost | Cena bez DPH | Cena s DPH | Karton | Paleta |
|--------------------|--------------|------------|--------|--------|
|--------------------|--------------|------------|--------|--------|

| | | | | | |
|---|---|----------|----------|--------|----------|
| N | - | 47 Kč/ks | 57 Kč/ks | 250 ks | 5 000 ks |
|---|---|----------|----------|--------|----------|

Přepočteno kurzem: 1 € = 24,35 Kč

SD-KRAUPNER H-118 HROTVÝ SYSTÉM PROTI SEDÁNÍ PŤACTVA



| Jmenovitá velikost | Cena bez DPH | Cena s DPH | Karton | Paleta |
|--------------------|--------------|------------|--------|--------|
|--------------------|--------------|------------|--------|--------|

| | | | | | |
|---|---|----------|----------|--------|----------|
| N | - | 54 Kč/ks | 65 Kč/ks | 250 ks | 5 000 ks |
|---|---|----------|----------|--------|----------|

Přepočteno kurzem: 1 € = 24,35 Kč

SD-KRAUPNER H-123 HROTVÝ SYSTÉM PROTI SEDÁNÍ PŤACTVA



| Jmenovitá velikost | Cena bez DPH | Cena s DPH | Karton | Paleta |
|--------------------|--------------|------------|--------|--------|
|--------------------|--------------|------------|--------|--------|

| | | | | | |
|---|---|----------|----------|--------|----------|
| N | - | 65 Kč/ks | 78 Kč/ks | 150 ks | 2 400 ks |
|---|---|----------|----------|--------|----------|

Přepočteno kurzem: 1 € = 24,35 Kč

SD-KRAUPNER H-126 HROTVÝ SYSTÉM PROTI SEDÁNÍ PŤACTVA



| Jmenovitá velikost | Cena bez DPH | Cena s DPH | Karton | Paleta |
|--------------------|--------------|------------|--------|--------|
|--------------------|--------------|------------|--------|--------|

| | | | | | |
|---|---|----------|----------|--------|----------|
| N | - | 73 Kč/ks | 88 Kč/ks | 100 ks | 1 600 ks |
|---|---|----------|----------|--------|----------|

Přepočteno kurzem: 1 € = 24,35 Kč

SD-KTUB ART2 NEREZOVÝ HROTOVÝ SYSTÉM PROTI SEDÁNÍ PTACTVA



| Jmenovitá velikost | Cena bez DPH | Cena s DPH | Karton | Paleta |
|--------------------|--------------|------------|--------|----------|
| N | – | 97 Kč/ks | 25 ks | 1 000 ks |

Přepočteno kurzem: 1 € = 24,35 Kč

SD-KN ODK OKAPOVÝ PLECH POPLASTOVANÝ



| Jmenovitá velikost | Délka | Cena bez DPH | Cena s DPH | Karton | Paleta | |
|--------------------|-------|--------------|------------|-----------|--------|--------|
| PS | 150 | 2,0 m | 170 Kč/ks | 206 Kč/ks | 1 ks | 300 ks |
| PS | 200 | 2,0 m | 234 Kč/ks | 283 Kč/ks | 1 ks | 250 ks |
| PS | 250 | 2,0 m | 290 Kč/ks | 351 Kč/ks | 1 ks | 250 ks |
| AN | 250 | 3,0 m | 536 Kč/ks | 648 Kč/ks | 1 ks | 400 ks |

Přepočteno kurzem: 1 € = 24,35 Kč

SD-KN VN ROHOVÁ LIŠTA VNITŘNÍ POPLASTOVANÁ



| Jmenovitá velikost | Délka | Cena bez DPH | Cena s DPH | Karton | Paleta | |
|--------------------|---------|--------------|------------|-----------|--------|----------|
| PS | 40 × 30 | 2,0 m | 80 Kč/ks | 97 Kč/ks | 1 ks | 1 620 ks |
| PS | 60 × 40 | 2,0 m | 112 Kč/ks | 136 Kč/ks | 1 ks | 1 100 ks |

Přepočteno kurzem: 1 € = 24,35 Kč

SD-KN VO ROHOVÁ LIŠTA VNĚJŠÍ POPLASTOVANÁ



| Jmenovitá velikost | Délka | Cena bez DPH | Cena s DPH | Karton | Paleta | |
|--------------------|---------|--------------|------------|-----------|--------|----------|
| PS | 40 × 30 | 2,0 m | 80 Kč/ks | 97 Kč/ks | 1 ks | 1 620 ks |
| PS | 60 × 40 | 2,0 m | 112 Kč/ks | 136 Kč/ks | 1 ks | 1 100 ks |

Přepočteno kurzem: 1 € = 24,35 Kč

SD-KN ZAL ZÁVĚTRNÁ LIŠTA POPLASTOVANÁ



| Jmenovitá velikost | Délka | Cena bez DPH | Cena s DPH | Karton | Paleta |
|--------------------|-------|--------------|------------|--------|--------|
| PS 200 | 2,0 m | 236 Kč/ks | 286 Kč/ks | 1 ks | 250 ks |
| PS 250 | 2,0 m | 292 Kč/ks | 354 Kč/ks | 1 ks | 250 ks |
| AN 250 | 3,0 m | 560 Kč/ks | 678 Kč/ks | 1 ks | 200 ks |
| PS 300 | 2,0 m | 351 Kč/ks | 424 Kč/ks | 1 ks | 250 ks |

Přepočteno kurzem: 1 € = 24,35 Kč

SD-KN LISTA STĚNOVÁ LIŠTA POPLASTOVANÁ



| Jmenovitá velikost | Délka | Cena bez DPH | Cena s DPH | Karton | Paleta |
|--------------------|-------|--------------|------------|--------|----------|
| PS 70 | 2,0 m | 80 Kč/ks | 97 Kč/ks | 1 ks | 1 620 ks |

Přepočteno kurzem: 1 € = 24,35 Kč

SD-KN ZV TAB 0100 TABULE POPLASTOVANÁ



| Jmenovitá velikost | Cena bez DPH | Cena s DPH | Karton | Paleta |
|-------------------------|--------------|-------------|--------|--------|
| PS 1 000 × 2 000 × 1,30 | 1 088 Kč/ks | 1 317 Kč/ks | 1 ks | 50 ks |

Přepočteno kurzem: 1 € = 24,35 Kč

SD-KV AGV4 KANALIZAČNÍ VPUŠŤ PŘÍMÁ



| Jmenovitá velikost | Cena bez DPH | Cena s DPH | Karton | Paleta |
|--------------------|--------------|------------|--------|--------|
| IC PS 125/110 | 246 Kč/ks | 298 Kč/ks | 1 ks | 60 ks |

Přepočteno kurzem: 1 € = 24,35 Kč

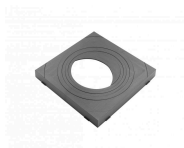
SD-KV AGV3 KANALIZAČNÍ VPUŠŤ BOČNÍ



| Jmenovitá velikost | Cena bez DPH | Cena s DPH | Karton | Paleta | |
|--------------------|--------------|------------|-----------|--------|--------|
| IC | 110 | 360 Kč/ks | 436 Kč/ks | 1 ks | 120 ks |

Přepočteno kurzem: 1 € = 24,35 Kč

SD-KV AGV911 UNIVERZÁLNÍ VLOŽKA SVODU VPUŠTI



| Jmenovitá velikost | Cena bez DPH | Cena s DPH | Karton | Paleta | |
|--------------------|--------------|------------|----------|--------|----------|
| IC PS | 80, 100, 120 | 40 Kč/ks | 49 Kč/ks | 5 ks | 1 200 ks |

Přepočteno kurzem: 1 € = 24,35 Kč

SD-NADRZ DAZD SS 300 NÁDRŽ STĚNOVÁ NA DEŠŤOVOU VODU 300 LITRŮ



| Objem | Cena bez DPH | Cena s DPH | Karton | Paleta | |
|-------|--------------|-------------|-------------|--------|------|
| SS | 300 l | 3 774 Kč/ks | 4 566 Kč/ks | 1 ks | - ks |

Přepočteno kurzem: 1 € = 24,35 Kč

SD-NADRZ DAZD AN 300 NÁDRŽ STĚNOVÁ NA DEŠŤOVOU VODU 300 LITRŮ



| Objem | Cena bez DPH | Cena s DPH | Karton | Paleta | |
|-------|--------------|-------------|-------------|--------|------|
| AN | 300 l | 3 774 Kč/ks | 4 566 Kč/ks | 1 ks | - ks |

Přepočteno kurzem: 1 € = 24,35 Kč

SD-NADRZ KOHUTIK 3/4" CHROMOVÝ VYPOUŠTĚČÍ KOHOUTEK 3/4" DEŠŤOVÁ NÁDRŽ



| Jmenovitá velikost | Cena bez DPH | Cena s DPH | Karton | Paleta | |
|--------------------|--------------|------------|-----------|--------|------|
| 3/4" | | 438 Kč/ks | 530 Kč/ks | 1 ks | - ks |

Přepočteno kurzem: 1 € = 24,35 Kč

SD-LATA STŘEŠNÍ LATA



| Jmenovitá velikost | Délka | Cena bez DPH | Cena s DPH | Karton | Paleta |
|--------------------|-------|--------------|------------|--------|--------|
| 40 × 50 | 4,0 m | 86 Kč/ks | 104 Kč/ks | 1 ks | 368 ks |

Přepočteno kurzem: 1 € = 24,35 Kč

SD-EUV D-DRZIAK DRŽÁK HŘEBENOVÉ LATĚ S HŘEBÍKEM



| Jmenovitá velikost | Cena bez DPH | Cena s DPH | Karton | Paleta |
|--------------------|--------------|------------|--------|----------|
| 50 × 210 | 12 Kč/ks | 15 Kč/ks | 100 ks | 3 200 ks |

Přepočteno kurzem: 1 € = 24,35 Kč

SD-MANZETA MF MINI PŘECHODOVÁ MANŽETA MASTER FLASH MINI



| Jmenovitá velikost | Cena bez DPH | Cena s DPH | Karton | Paleta |
|--------------------|--------------|------------|--------|--------|
| IC MINI | 341 Kč/ks | 412 Kč/ks | 1 ks | 270 ks |

Přepočteno kurzem: 1 € = 24,35 Kč

SD-MANZETA MF MUF PŘECHODOVÁ MANŽETA MULTI FLASH MASTER



| Jmenovitá velikost | Cena bez DPH | Cena s DPH | Karton | Paleta |
|--------------------|--------------|-------------|--------|--------|
| IC MUF1 | 708 Kč/ks | 857 Kč/ks | 1 ks | 270 ks |
| IC MUF3 | 816 Kč/ks | 987 Kč/ks | 1 ks | 270 ks |
| IC MUF5 | 1 266 Kč/ks | 1 532 Kč/ks | 1 ks | 96 ks |
| IC MUF8 | 2 290 Kč/ks | 2 771 Kč/ks | 1 ks | 42 ks |

Přepočteno kurzem: 1 € = 24,35 Kč

SD-MANZETA MF RES PŘECHODOVÁ MANŽETA MASTER FLASH RESIDENTIAL



| Jmenovitá velikost | | Cena bez DPH | Cena s DPH | Karton | Paleta |
|--------------------|------|--------------|-------------|--------|--------|
| IC | RES1 | 1 555 Kč/ks | 1 881 Kč/ks | 10 ks | 270 ks |
| IC | RES2 | 2 462 Kč/ks | 2 980 Kč/ks | 10 ks | 96 ks |

Přepočteno kurzem: 1 € = 24,35 Kč

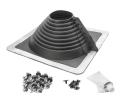
SD-MANZETA MF PŘECHODOVÁ MANŽETA MASTER FLASH



| Jmenovitá velikost | | Cena bez DPH | Cena s DPH | Karton | Paleta |
|--------------------|-----|--------------|-------------|--------|--------|
| IC | MF1 | 526 Kč/ks | 636 Kč/ks | 1 ks | 270 ks |
| IC | MF2 | 606 Kč/ks | 734 Kč/ks | 1 ks | 270 ks |
| IC | MF3 | 724 Kč/ks | 876 Kč/ks | 1 ks | 270 ks |
| IC | MF4 | 869 Kč/ks | 1 052 Kč/ks | 1 ks | 96 ks |
| IC | MF5 | 1 023 Kč/ks | 1 237 Kč/ks | 1 ks | 96 ks |
| IC | MF6 | 1 148 Kč/ks | 1 389 Kč/ks | 1 ks | 78 ks |
| IC | MF7 | 1 580 Kč/ks | 1 912 Kč/ks | 1 ks | 78 ks |
| IC | MF8 | 2 108 Kč/ks | 2 551 Kč/ks | 1 ks | 42 ks |
| IC | MF9 | 3 294 Kč/ks | 3 986 Kč/ks | 1 ks | 42 ks |

Přepočteno kurzem: 1 € = 24,35 Kč

SD-MANZETA RF MF PŘECHODOVÁ MANŽETA MASTER FLASH RETROFIT



| Jmenovitá velikost | | Cena bez DPH | Cena s DPH | Karton | Paleta |
|--------------------|--------|--------------|-------------|--------|--------|
| IC | RF MF1 | 1 037 Kč/ks | 1 255 Kč/ks | 1 ks | 270 ks |
| IC | RF MF2 | 1 729 Kč/ks | 2 092 Kč/ks | 1 ks | 78 ks |
| IC | RF MF3 | 3 875 Kč/ks | 4 689 Kč/ks | 1 ks | 42 ks |

Přepočteno kurzem: 1 € = 24,35 Kč

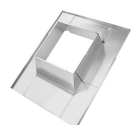
SD-PARAPET PARAPETNÍ KRYTKA L+P



| Jmenovitá velikost | Cena bez DPH | Cena s DPH | Karton | Paleta |
|--------------------------|--------------|------------|--------|----------|
| TM B ZD BZ 240 | 21 Kč/pár | 25 Kč/pár | 100 ks | 2 400 ks |
| TM B ZD 320 | 27 Kč/pár | 32 Kč/pár | 100 ks | 2 400 ks |
| TM AN B ZD BZ 360 | 29 Kč/pár | 35 Kč/pár | 100 ks | 2 400 ks |
| TM B 400 | 37 Kč/pár | 44 Kč/pár | 50 ks | 1 500 ks |

Přepočteno kurzem: 1 € = 24,35 Kč

SD-KOMIN OPLE KOMÍNOVÉ OPLECHOVÁNÍ



| Jmenovitá velikost | Cena bez DPH | Cena s DPH | Karton | Paleta |
|--------------------|--------------|-------------|--------|--------|
| P 1A 18-30 | 701 Kč/ks | 848 Kč/ks | 5 ks | 105 ks |
| TM 1A 18-30 | 706 Kč/ks | 854 Kč/ks | 5 ks | 105 ks |
| P 2A 30-58 | 833 Kč/ks | 1 008 Kč/ks | 5 ks | 60 ks |
| TM 2A 30-58 | 852 Kč/ks | 1 031 Kč/ks | 5 ks | 60 ks |
| P 3A 58-82 | 979 Kč/ks | 1 184 Kč/ks | 5 ks | 50 ks |
| TM 3A 58-82 | 986 Kč/ks | 1 193 Kč/ks | 5 ks | 50 ks |

Přepočteno kurzem: 1 € = 24,35 Kč

SD-SO STA VÝLEZOVÉ STŘEŠNÍ OKNO STANDARD



| Jmenovitá velikost | Cena bez DPH | Cena s DPH | Karton | Paleta |
|-------------------------------|--------------|-------------|--------|--------|
| P 50 × 60 | 2 029 Kč/ks | 2 455 Kč/ks | 1 ks | 15 ks |
| TM AN IC OC MH 50 × 60 | 2 673 Kč/ks | 3 234 Kč/ks | 1 ks | 15 ks |
| P 60 × 60 | 2 131 Kč/ks | 2 579 Kč/ks | 1 ks | 15 ks |
| TM AN IC OC MH 60 × 60 | 2 723 Kč/ks | 3 294 Kč/ks | 1 ks | 15 ks |

Přepočteno kurzem: 1 € = 24,35 Kč

SD-SO UNI VÝLEZOVÉ STŘEŠNÍ OKNO UNI



| Jmenovitá velikost | Cena bez DPH | Cena s DPH | Karton | Paleta |
|-------------------------------|--------------|-------------|--------|--------|
| P 50 × 60 | 2 698 Kč/ks | 3 264 Kč/ks | 1 ks | 15 ks |
| TM AN IC OC MH 50 × 60 | 3 237 Kč/ks | 3 916 Kč/ks | 1 ks | 15 ks |
| P 60 × 60 | 2 902 Kč/ks | 3 512 Kč/ks | 1 ks | 15 ks |
| TM AN IC OC MH 60 × 60 | 3 339 Kč/ks | 4 040 Kč/ks | 1 ks | 15 ks |

Přepočteno kurzem: 1 € = 24,35 Kč

SD-GEOFILTEX GEOTEXTILIE 2,0 X 50,0 M



| Jmenovitá velikost | Délka | Cena bez DPH | Cena s DPH | Karton | Paleta |
|--------------------|--------|----------------------|----------------------|--------------------|----------------------|
| 150GPP | 50,0 m | 15 Kč/m ² | 18 Kč/m ² | 100 m ² | 2 800 m ² |

1 ks role = 100 m²

Přepočteno kurzem: 1 € = 24,35 Kč

SD-GEOTEXTILIA GEOTEXTILIE 2,0 X 50,0 M



| Jmenovitá velikost | Délka | Cena bez DPH | Cena s DPH | Karton | Paleta |
|--------------------|--------|----------------------|----------------------|--------------------|----------------------|
| 200G | 50,0 m | 16 Kč/m ² | 19 Kč/m ² | 100 m ² | 2 000 m ² |
| 300G | 50,0 m | 18 Kč/m ² | 22 Kč/m ² | 100 m ² | 1 600 m ² |

1 ks role = 100 m²

Přepočteno kurzem: 1 € = 24,35 Kč

SD-BS DEHN DROT HLINÍKOVÝ HROMOSVODOVÝ DRÁT



| Jmenovitá velikost | Cena bez DPH | Cena s DPH | Karton | Paleta |
|--------------------|--------------|------------|--------|--------|
| 8 | 175 Kč/kg | 212 Kč/kg | 20 kg | - kg |

1,0 m = 0,135 kg

Přepočteno kurzem: 1 € = 24,35 Kč

SD-B5 DEHN HA M8 SF

NEREZOVÝ DRŽÁK SVORKA PRO PLECHOVÉ STŘECHY ADAPTER



| Jmenovitá velikost | Cena bez DPH | Cena s DPH | Karton | Paleta |
|--------------------|--------------|------------|--------|--------|
| N M8 | 214 Kč/ks | 259 Kč/ks | 12 ks | - ks |

Přepočteno kurzem: 1 € = 24,35 Kč

SD-B5 DEHN MS 37 PVC

PVC MANŽETA PROTI ZATÉKÁNÍ VODY PRO DRÁT 8 MM



| Jmenovitá velikost | Cena bez DPH | Cena s DPH | Karton | Paleta |
|--------------------|--------------|------------|--------|--------|
| 37 | 27 Kč/ks | 32 Kč/ks | 100 ks | - ks |

Přepočteno kurzem: 1 € = 24,35 Kč

SD-B5 DEHN PODPERA

POLYAMIDOVÁ PODPĚRA VEDENÍ FIRST SNAP NEREZ



| Jmenovitá velikost | Cena bez DPH | Cena s DPH | Karton | Paleta |
|--------------------|--------------|------------|--------|--------|
| - | 118 Kč/ks | 143 Kč/ks | 50 ks | - ks |

Přepočteno kurzem: 1 € = 24,35 Kč

SD-B5 DEHN PV 177/55

POLYAMIDOVÁ PODPĚRA VEDENÍ ŠEDÁ



| Jmenovitá velikost | Cena bez DPH | Cena s DPH | Karton | Paleta |
|--------------------|--------------|------------|--------|--------|
| M8 | 28 Kč/ks | 34 Kč/ks | 240 ks | - ks |

Přepočteno kurzem: 1 € = 24,35 Kč

SD-B5 DEHN RD5800/VA

NEREZOVÁ REVIZNÍ DVÍŘKA



| Jmenovitá velikost | Cena bez DPH | Cena s DPH | Karton | Paleta |
|--------------------|--------------|------------|--------|--------|
| N - | 1461 Kč/ks | 1768 Kč/ks | 12 ks | - ks |

Přepočteno kurzem: 1 € = 24,35 Kč

SD-B5 DEHN SKM
NEREZOVÁ SVORKA TYČE PRO PRŮMĚR 8-10/16 MM



| Jmenovitá velikost | Cena bez DPH | Cena s DPH | Karton | Paleta |
|--------------------|--------------|------------|--------|--------|
|--------------------|--------------|------------|--------|--------|

| | | | | | |
|---|---------|-----------|-----------|-------|------|
| N | 10 × 25 | 134 Kč/ks | 162 Kč/ks | 50 ks | - ks |
|---|---------|-----------|-----------|-------|------|

Přepočteno kurzem: 1 € = 24,35 Kč

SD-B5 DEHN ST
POZINKOVANÝ KOMBIŠROUB TORX



| Jmenovitá velikost | Cena bez DPH | Cena s DPH | Karton | Paleta |
|--------------------|--------------|------------|--------|--------|
|--------------------|--------------|------------|--------|--------|

| | | | | | |
|--|--------|---------|---------|--------|------|
| | 8 × 80 | 4 Kč/ks | 5 Kč/ks | 100 ks | - ks |
|--|--------|---------|---------|--------|------|

Přepočteno kurzem: 1 € = 24,35 Kč

SD-B5 DEHN SVORKA FA
NEREZOVÁ SVORKA FALZ KJG S ROZSAHEM 0,7-8,0 MM



| Jmenovitá velikost | Cena bez DPH | Cena s DPH | Karton | Paleta |
|--------------------|--------------|------------|--------|--------|
|--------------------|--------------|------------|--------|--------|

| | | | | | |
|---|---|-----------|-----------|-------|------|
| N | - | 219 Kč/ks | 265 Kč/ks | 50 ks | - ks |
|---|---|-----------|-----------|-------|------|

Přepočteno kurzem: 1 € = 24,35 Kč

SD-B5 DEHN SVORKA MV
NEREZOVÁ VÍCEÚČELOVÁ SPOJOVACÍ SVORKA 8,0-10,0 MM



| Jmenovitá velikost | Cena bez DPH | Cena s DPH | Karton | Paleta |
|--------------------|--------------|------------|--------|--------|
|--------------------|--------------|------------|--------|--------|

| | | | | | |
|---|---|-----------|-----------|-------|------|
| N | - | 177 Kč/ks | 214 Kč/ks | 50 ks | - ks |
|---|---|-----------|-----------|-------|------|

Přepočteno kurzem: 1 € = 24,35 Kč

SD-B5 DEHN SVORKA NA
NEREZOVÁ SVORKA NA NÁVALKU STŘEŠNÍHO ŽLABU



| Jmenovitá velikost | Cena bez DPH | Cena s DPH | Karton | Paleta |
|--------------------|--------------|------------|--------|--------|
|--------------------|--------------|------------|--------|--------|

| | | | | | |
|---|---|-----------|-----------|-------|------|
| N | - | 190 Kč/ks | 230 Kč/ks | 50 ks | - ks |
|---|---|-----------|-----------|-------|------|

Přepočteno kurzem: 1 € = 24,35 Kč

SD-B5 DEHN TYC L2000

AL/NEREZOVÁ ZACHYTÁVACÍ TYČ NA PLECHOVÉ STŘECHY



| Jmenovitá velikost | Cena bez DPH | Cena s DPH | Karton | Paleta |
|--------------------|--------------|------------|--------|--------|
|--------------------|--------------|------------|--------|--------|

| | | | | |
|---|-------------|-------------|------|------|
| - | 2 218 Kč/ks | 2 684 Kč/ks | 1 ks | - ks |
|---|-------------|-------------|------|------|

Přepočteno kurzem: 1 € = 24,35 Kč

SD-B5 SVORKA 5525K

NEREZOVÁ SVORKA SPOJOVACÍ 2 ŠROUBY S PŘÍLOŽKOU



| Jmenovitá velikost | Cena bez DPH | Cena s DPH | Karton | Paleta |
|--------------------|--------------|------------|--------|--------|
|--------------------|--------------|------------|--------|--------|

| | | | | | |
|---|---|----------|----------|-------|------|
| N | - | 58 Kč/ks | 71 Kč/ks | 10 ks | - ks |
|---|---|----------|----------|-------|------|

Přepočteno kurzem: 1 € = 24,35 Kč

WO-ZP AFR-W.15

ŽABÍ PAPULA ODVĚTRÁNÍ HŘEBENE



| Jmenovitá velikost | Cena bez DPH | Cena s DPH | Karton | Paleta |
|--------------------|--------------|------------|--------|--------|
|--------------------|--------------|------------|--------|--------|

| | | | | | |
|-----------------|-------------|-----------|-----------|------|------|
| ANM TMM SSM ZHM | 222 × 305 * | 511 Kč/ks | 619 Kč/ks | 1 ks | - ks |
|-----------------|-------------|-----------|-----------|------|------|

Přepočteno kurzem: 1 € = 24,35 Kč

* výroba na objednávku

WO-ZP VFR

ŽABÍ PAPULA ODVĚTRÁNÍ HŘEBENE



| Jmenovitá velikost | Cena bez DPH | Cena s DPH | Karton | Paleta |
|--------------------|--------------|------------|--------|--------|
|--------------------|--------------|------------|--------|--------|

| | | | | | |
|---|-------------|-----------|-----------|------|------|
| P | 222 × 305 * | 390 Kč/ks | 471 Kč/ks | 1 ks | - ks |
|---|-------------|-----------|-----------|------|------|

| | | | | | |
|----------------|-------------|-----------|-----------|------|------|
| TM AN IC OC MH | 222 × 305 * | 426 Kč/ks | 516 Kč/ks | 1 ks | - ks |
| SB BH PS MM MZ | | | | | |
| MOT TZ | | | | | |

Přepočteno kurzem: 1 € = 24,35 Kč

* výroba na objednávku

WO-ZP KFR
ŽABÍ PAPULA ODVĚTRÁNÍ HŘEBENE



| Jmenovitá velikost | Cena bez DPH | Cena s DPH | Karton | Paleta |
|--------------------|--------------|------------|--------|--------|
|--------------------|--------------|------------|--------|--------|

| | | | | | |
|----------|-------------|-----------|-----------|------|------|
| M | 222 × 305 * | 779 Kč/ks | 943 Kč/ks | 1 ks | – ks |
|----------|-------------|-----------|-----------|------|------|

* výroba na objednávku

Přepočteno kurzem: 1 € = 24,35 Kč

WO-ZP ZFR
ŽABÍ PAPULA ODVĚTRÁNÍ HŘEBENE



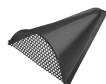
| Jmenovitá velikost | Cena bez DPH | Cena s DPH | Karton | Paleta |
|--------------------|--------------|------------|--------|--------|
|--------------------|--------------|------------|--------|--------|

| | | | | | |
|-----------|-------------|-----------|-----------|------|------|
| TZ | 222 × 305 * | 485 Kč/ks | 586 Kč/ks | 1 ks | – ks |
|-----------|-------------|-----------|-----------|------|------|

* výroba na objednávku

Přepočteno kurzem: 1 € = 24,35 Kč

WO-ZP AFR
ŽABÍ PAPULA ODVĚTRÁNÍ HŘEBENE



| Jmenovitá velikost | Cena bez DPH | Cena s DPH | Karton | Paleta |
|--------------------|--------------|------------|--------|--------|
|--------------------|--------------|------------|--------|--------|

| | | | | | |
|----------|-------------|-----------|-----------|------|------|
| W | 222 × 305 * | 390 Kč/ks | 471 Kč/ks | 1 ks | – ks |
|----------|-------------|-----------|-----------|------|------|

| | | | | | | | | | | | | | | | |
|--------------------------------------------------------------------------------------------------------------------------------------------------------------------------|----|----|----|----|----|----|----|----|---|----|-------------|-----------|-----------|------|------|
| <table border="1"> <tr> <td>AN</td> <td>TM</td> <td>SS</td> <td>ZH</td> <td>BH</td> </tr> <tr> <td>MH</td> <td>IC</td> <td>OC</td> <td>B</td> <td>MZ</td> </tr> </table> | AN | TM | SS | ZH | BH | MH | IC | OC | B | MZ | 222 × 305 * | 463 Kč/ks | 560 Kč/ks | 1 ks | – ks |
| AN | TM | SS | ZH | BH | | | | | | | | | | | |
| MH | IC | OC | B | MZ | | | | | | | | | | | |
| ZS | | | | | | | | | | | | | | | |

* výroba na objednávku

Přepočteno kurzem: 1 € = 24,35 Kč

I. ZÁKLADNÍ USTANOVENÍ

- Společnost KJG, a.s., se sídlem Malinovského 800/131, 916 21 Čachtice, IČO: 31 439 951 (dále jen „prodávající“), vydává následující všeobecné obchodní podmínky, které platí pro prodej a dodávky okapového střešního systému s příslušenstvím, lehké střešní krytiny, trapézů, hutního materiálu, střešních doplňků, nářadí, strojů a obchodního zboží souvisejícího se střešním systémem (dále jen „zboží“) prováděných prodávajícím na základě rámcové kupní smlouvy (dále jen „RKS“) ve vztahu k podnikateli při výkonu jeho podnikatelské činnosti a státu, státní organizaci, samosprávné územní jednotce nebo právnické osobě zřízené zákonem jako veřejnoprávní instituce při jejich zajišťování veřejných potřeb nebo vlastního provozu (dále jen „kupující“).
- Tyto všeobecné obchodní podmínky jako nedílná součást RKS jsou nedílnou součástí každé jednotlivé kupní smlouvy (dále také „JKS“ nebo „smlouva“) uzavřené mezi prodávajícím a kupujícím na základě RKS.

II. UZAVŘENÍ KUPNÍ SMLOUVY

- Pisemná objednávka kupujícího se považuje za návrh na uzavření JKS, přičemž každá objednávka kupujícího musí obsahovat:
 - identifikační údaje kupujícího nezbytné k vystavení faktury, specifikační údaje objednaného zboží (nejmá typ, druh, množství a rozměry),
 - dodací místo, dodací lhůta a způsob dodání zboží,
 - datum vystavení objednávky,
 - jméno, příjmení, funkci a podpis osoby oprávněné jednat za kupujícího.
- JKS se považuje za uzavřenou okamžikem písemného potvrzení objednávky Kupujícího Proávajícím.

III. KUPNÁ CENA A PLATOBNÉ PODMÍNKY

- Kupující se zavazuje zaplatit prodávajícímu řádně a včas kupní cenu za objednané zboží. Kupní cena je stanovena podle ceníku prodávajícího (ceny zboží se rozumí ceny bez DPH) platného v den předložení objednávky kupujícím a její výše bude uvedena prodávajícím v potvrzení objednávky kupujícího včetně DPH (při dodání zboží v SR) podle platných právních předpisů. V nezbytných případech, kdy je kupní cena stanovena na základě individuální cenové kalkulace vycházející z platného ceníku, je kupující povinen zaplatit kupní cenu do výše stanovené cenovou kalkulací s tím, že prodávající určí konečnou výši kupní ceny podle vynaložených nákladů, avšak tato nesmí přesáhnout kupní cenu stanovenou kalkulací. Kupující má nárok na slevu z ceny zboží ve výši vyplývající z RKS; pokud prodávající změní během trvání RKS výši slevy kupujícího z ceny zboží, neproděno ho o tom písemně informuje. Při dodání zboží v SR účtuje prodávající kupujícímu k ceně zboží navíc DPH podle platných právních předpisů.
- Kupující má pro odběry zboží stanovený finanční kreditlimit a splatnost faktur ve smyslu RKS, přičemž prodávající je oprávněn fakturovat kupní cenu kupujícímu dnem dodání, resp. odeslání zboží kupujícímu. Po přečerpání kreditlimitu uvedeného v RKS nebo v případě nezaplacení faktury kupující ve lhůtě splatnosti je prodávající oprávněn přerušit dodávání zboží kupujícímu na základě smlouvy a nepotvrdit další písemnou objednávku kupujícího. V přerušených dodávkách zboží prodávající pokračuje:
 - při překročení kreditlimitu - po zaplacení nejstarších faktur do výše přečerpaného kreditlimitu a současněm zaplacení hodnoty požadovaného odběru zboží,
 - při nezaplacení faktury ve lhůtě splatnosti - po jejím úplném zaplacení.
- Prodávající je oprávněn kdykoliv v průběhu trvání RKS změnit kupujícímu stanovený kreditlimit.**
- Platba se považuje za provedenou včas, pokud byla ve lhůtě splatnosti připsána na účet prodávajícího nebo uhrazena v hotovosti v pokladně prodávajícího.
- Pokud kupující neuhradí fakturu ve lhůtě splatnosti, je prodávající oprávněn účtovat mu úroky z prodlení ve výši 0,05 % z nezaplacené částky za každý den prodlení.**

IV. DODÁNÍ ZBOŽÍ A VÝHRADA VLASTNICTVÍ

- Prodávající je povinen dodat zboží kupujícímu v množství dohodnutém ve smlouvě a v kvalitě a provedení, které se hodí k účelu, na který se toto zboží používá. Kupující je povinen zboží dodané prodávajícím převzít.
- Pokud se smluvní strany nedohodly jinak, je prodávající povinen zboží zabalit nebo opatřit pro přepravu způsobem, který je obvyklý pro toto zboží v obchodním styku.
- Dodání zboží se uskuteční ve lhůtě a způsobem dohodnutým smluvními stranami ve smlouvě.
- Při dodání zboží prodávajícím je zaměstnanec kupujícího povinen prokázat oprávnění k převzetí zboží.
- Pokud má být zboží dáno k dispozici, nenaložené na dopravní prostředek, v sídle prodávajícího (resp. příslušném velkoskladu prodávajícího, kterému kupující předložil objednávku) dopravci určenému kupujícím, je tento povinen prokázat oprávnění k převzetí zboží.
- V případě, že má být zboží dodáno kupujícímu na dodací místo uvedené v objednávce vozidlem prodávajícího, vyúčtuje prodávající kupujícímu náklady na dopravu podle ceníku přepravy platného v den předložení objednávky kupujícímu. Zároveň si prodávající vyhrazuje právo, že se zboží vytvoří jen v dostupném terénu podle jeho uvážení.
- U zboží, které má být odesláno kupujícímu, vyúčtuje prodávající kupujícímu náklady na poštovné, pokud není dohodnuto jinak.
- Kupující se zavazuje odebrat zboží v dodací lhůtě. V případě, že kupující nesplní svou povinnost odebrat zboží v dodací lhůtě, vyzve ho prodávající ke splnění jeho povinnosti v dodatečně přiměřené lhůtě. Neodebráním zboží kupující ani v dodatečně přiměřené lhůtě vzniká právo prodávajícího odstoupit od smlouvy.
- Kupující, který nezaplátí do dodání zboží celou výši kupní ceny, nabude vlastnictví k dodanému zboží až úplným zaplacením kupní ceny.

V. PŘECHOD NEBEZPEČÍ ŠKODY NA ZBOŽÍ

- Nebezpečí škody na zboží přechází na kupujícího okamžikem, kdy převezme zboží odprodávajícího, resp. jím určeného dopravce, nebo jestliže tak neučiní včas, v době, kdy mu prodávající nebo jím určený dopravce umožní nakládat se zbožím, přičemž kupující o této možnosti věděl, a kupující poruší smlouvu tím, že zboží nepřevezme.
- Pokud má prodávající odevzdat zboží k přepravě dopravci určenému kupujícím ve svém sídle v Čachticích (resp. příslušném velkoskladu prodávajícího), od něhož má kupující zboží převzít, přechází na kupujícího nebezpečí škody na zboží okamžikem předání zboží tomuto dopravci.
- V případě, že má prodávající odeslat zboží kupujícímu, přechází na kupujícího nebezpečí škody na zboží okamžikem předání zboží prvnímu dopravci k přepravě do místa určení.
- Kupující je povinen prohlédnout zboží bez zbytečného odkladu po přechodu nebezpečí škody na zboží. Pokud se zboží odesílá kupujícímu, má povinnost prohlédnout zboží bez zbytečného odkladu po jeho dopravení do místa určení.

VI. ODPOVĚDNOST ZA VADY A ZÁRUKA

- Prodávající odpovídá za vadu, kterou má zboží v okamžiku, kdy přechází nebezpečí škody na zboží na kupujícího, i když se vada stane zjevnou až po této době. Prodávající odpovídá rovněž za jakoukoli vadu, která vznikne po přechodu nebezpečí škody na zboží na kupujícího, pokud je způsobena porušením jeho povinností.
- Jestliže kupující zboží neprohlédne nebo nezařadí, aby bylo prohlédnuto v době přechodu nebezpečí škody na zboží, může uplatnit nároky z vad zjištěných při této prohlídce, jen když prokáže, že tyto vady mělo zboží již v době přechodu nebezpečí škody na zboží.
- Kupující je povinen oznámit prodávajícímu vady zboží bez zbytečného odkladu poté, co:
 - dodáním vady zjistil,
 - kupující při vynaložení odborné péče měl vady zjistit při prohlídce, kterou je povinen uskutečnit po přechodu nebezpečí škody na zboží, nebo
 - se vady mohly zjistit později při vynaložení odborné péče, nejpozději však do dvou let od doby dodání zboží, popřípadě od doručení zboží do místa určení stanoveného ve smlouvě. U vad, na něž se vztahuje záruka za jakost, platí místo této lhůty záruční doba.
- Jestliže prodávající poskytne kupujícímu záruku za jakost dodaného zboží, učiní tak prohlášením v samostatném záručním listu, ve kterém bude uveden i postup při reklamaci.
- Záruční doba začíná plynout ode dne dodání zboží. Jestliže je prodávající povinen odeslat zboží, plyne záruční doba ode dne doručení zboží do místa určení. Záruční doba neplyne po dobu, po kterou kupující nemůže užívat zboží pro jeho vady, za které odpovídá prodávající.
- V případě dodání zboží kupujícímu s vadami se výslovně vylučuje použití ust. § 436, § 437, § 439 odst. 2, 3, 4 a § 441 obchodního zákoníku a prodávající v takovém případě poskytne kupujícímu slevu z kupní ceny nebo odstraní kupujícím reklamované vady zboží:
 - dodáním chybějícího zboží,
 - opravou zboží nebo dodáním náhradního zboží při odstranitelných vadách, nebo
 - dodáním náhradního zboží při neodstranitelných vadách.
- Prodávajícím poskytnutá sleva z kupní ceny musí odpovídat rozdílu mezi hodnotou, kterou by mělo zboží bez vad, a hodnotou, kterou mělo zboží dodané s vadami, přičemž pro určení hodnoty je rozhodující čas, ve kterém se mělo uskutečnit řádné plnění. Kupující, kterému prodávající poskytl slevu z kupní ceny, není oprávněn požadovat náhradu zisku ušlého v důsledku nedostatku vlastnosti zboží, na který se sleva vztahuje.
- Při dodání náhradního zboží je prodávající oprávněn požadovat, aby mu na jeho náklady kupující vrátil vyměňované zboží ve stavu, v jakém se mu dodal. To neplatí, jestliže nemožnost vrácení zboží ve stavu tam uvedeném není způsobena jedním nebo opomenutím kupujícího, nebo ke změně stavu zboží došlo v důsledku prohlídky řádně vykonané za účelem zjištění vad zboží. V případě, že před objevením vad kupující zboží nebo jeho část prodal nebo zboží zcela nebo zčásti spotřeboval nebo je pozměnil při jeho obvyklém použití, je povinen vrátit neprodané nebo nespotřebované zboží nebo pozměněné zboží a poskytnout prodávajícímu náhradu do výše, v níž měl z uvedeného použití zboží prospěch.
- Odpovědnost prodávajícího za vady, na které se nevztahuje záruka za jakost, nevzniká, jestliže tyto vady byly způsobeny po přechodu nebezpečí škody na zboží vnějšími událostmi a nezpůsobil je prodávající nebo osoby, s jejichž pomocí plnil svůj závazek.

VII. VYŠŠÍ MOC

- Jestliže po uzavření smlouvy nastanou nepředvídatelné a neovlivnitelné okolnosti, které vytvoří trvalou nebo dočasnou překážku pro plnění povinností smluvních stran z uzavřené smlouvy (vis maior), nebude nesplnění povinností (při trvalé překážce) smluvní stranou, resp. opožděné splnění povinností (při dočasné překážce), považováno za porušení této smlouvy a smluvní strana tak neodpovídá za případné škody, které vzniknou v souvislosti s nesplněním smluvních povinností. Pokud má vzniklá překážka pro plnění povinností ze smlouvy pouze dočasný charakter, zavazují se smluvní strany přistoupit k plnění svých smluvních povinností neproděno poté, co tato překážka odpadne. Každá strana je povinna neproděno informovat druhou stranu o vzniku výše uvedených překážek.
- Za vyšší moc se považují zejména živelní události, svévolné jednání třetích osob, stávky, pracovní vyluky, blokády, války (vyhlášené i nevyhlášené), změna politické situace, která vylučuje nebo nepříměněně ztěžuje výkon práv a povinností ze smlouvy nebo jakékoliv jiné podobné události.

VIII. OCHRANA OSOBNÍCH DAT

- Kupující (pro účely tohoto článku i jiná osoba podepsaná na RKS a objednavce za kupujícího) výslovně uděluje prodávajícímu podle zák. č. 428/2002 Z.z. o ochraně osobních údajů v platném znění (dále jen „zákon“) souhlas se zpracováním jeho osobních údajů uvedených v RKS a objednavce kupujícího
- Kupující výslovně uděluje prodávajícímu souhlas zpracovávat osobní údaje pro účely:
 - výkonu práv a povinností vyplývajících z RKS a JKS,
 - vedení evidence, povinnost jejíž vedení vyplývá prodávajícímu ze zákona nebo na základě zákona,
 - výkonu marketingové činnosti.
- Kupující výslovně uděluje prodávajícímu souhlas, aby pro účely uvedené v bodě 8.2 poskytl jeho osobní údaje třetí osobě, kterou pověřil předmětnou činností.
- Kupující výslovně uděluje prodávajícímu souhlas se zpracováním osobních údajů:
 - na dobu, ve které je prodávající povinen vést evidenci uvedenou v bodě 8.2 písm. b/,
 - na dobu, v níž je to nezbytné pro ochranu zákonných práv a právem chráněných zájmů prodávajícího.
- Kupující bere na vědomí, že svůj souhlas se zpracováním osobních údajů má právo odvolat a vyžadovat likvidaci svých osobních údajů v případě, že ze strany prodávajícího, resp. třetí osoby, již prodávající osobní údaje poskytl, dojde k porušení povinností vyplývajících ze zákona.

IX. ZÁVEŘEČNÉ USTANOVENIA

- Kupující není oprávněn převést či postoupit bez výslovného souhlasu prodávajícího práva vyplývající mu z RKS nebo JKS na třetí osobu.
- RKS je možné měnit, pokud z těchto všeobecných podmínek nevyplývá jinak, pouze formou písemných dodatků podepsaných zástupci obou stran.
- Dohodnutá odlišná ustanovení v JKS mezi prodávajícím a kupujícím mají přednost před ustanoveními RKS a těchto všeobecných obchodních podmínek. Právní vztahy, které nejsou upraveny v RKS, JKS a ani v těchto všeobecných podmínkách, se řídí obchodním zákoníkem a dalšími obecně závaznými právními předpisy platnými ve Slovenské republice, s vyloučením použití kolizních norem a s vyloučením aplikace Úmluvy OSN o smlouvách o mezinárodní koupi zboží /CISG/ ze dne 11. 04. 1980 a jejich případných dodatků v případě, že kupující má sídlo (místo podnikání) v jiném státě nebo je zboží dodáváno do jiného státu.
- Všechny spory, které vyplývají z realizace obsahu RKS, budou řešeny stranami cestou přátelského vyrovnání. Spory, které se nepodaří vyřešit vzájemnou dohodou, je oprávněn řešit (vylučně) příslušný soud Slovenské republiky.
- Tyto všeobecné podmínky vydává prodávající podle § 273 obchodního zákoníku, a to s účinností od 01. 01. 2017.

Spoločnosť KJG a.s. si vyhradzuje právo na zmenu v cenách, baleniach a v tlačí.