

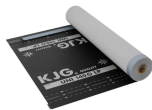


**CENÍK**  
**2026**

DOPORUČENÉ SPOTŘEBITELSKÉ CENY



## SD-EUV FOLIA 140GLP STŘEŠNÍ FÓLIE 140 G LEPÍCÍ PÁSKA



Jmenovitá velikost	Tloušťka	Cena bez DPH	Cena s DPH	Karton	Paleta
1,5 × 50 m	140 g/m <sup>2</sup>	1 673 Kč/ks	2 024 Kč/ks	1 ks	50 ks

1 ks role = 75 m<sup>2</sup>

Přepočteno kurzem: 1 € = 24,24 Kč

## SD-EUV FOLIA 175GLP STŘEŠNÍ FÓLIE PRÉMIUM 175 G LEPÍCÍ PÁSKA



Jmenovitá velikost	Tloušťka	Cena bez DPH	Cena s DPH	Karton	Paleta
1,5 × 50 m	175 g/m <sup>2</sup>	2 206 Kč/ks	2 669 Kč/ks	1 ks	40 ks

1 ks role = 75 m<sup>2</sup>

Přepočteno kurzem: 1 € = 24,24 Kč

## SD-EUV FOLIA 250GLP STŘEŠNÍ FÓLIE DELUXE 250 G LEPÍCÍ PÁSKA



Jmenovitá velikost	Tloušťka	Cena bez DPH	Cena s DPH	Karton	Paleta
1,5 × 30 m	250 g/m <sup>2</sup>	2 230 Kč/ks	2 699 Kč/ks	1 ks	40 ks

1 ks role = 45 m<sup>2</sup>

Přepočteno kurzem: 1 € = 24,24 Kč

## SD-EUV FOLIA 450GLPB STŘEŠNÍ FÓLIE BITUMEN 450 G LEPÍCÍ PÁSKA



Jmenovitá velikost	Tloušťka	Cena bez DPH	Cena s DPH	Karton	Paleta
1,0 × 30 m	450 g/m <sup>2</sup>	2 181 Kč/ks	2 639 Kč/ks	1 ks	30 ks

1 ks role = 30 m<sup>2</sup>

Přepočteno kurzem: 1 € = 24,24 Kč

## SD-EUV FOLIA 450GLPM STŘEŠNÍ FÓLIE METALDREN 450 G LEPÍCÍ PÁSKA



Jmenovitá velikost	Tloušťka	Cena bez DPH	Cena s DPH	Karton	Paleta
1,5 × 25 m	450 g/m <sup>2</sup>	3 952 Kč/ks	4 781 Kč/ks	1 ks	8 ks

1 ks role = 37,5 m<sup>2</sup>

Přepočteno kurzem: 1 € = 24,24 Kč

## SD-EUV FOLIA ROHOZ STRUKTUROVANÁ ROHOŽ 8 MM



Jmenovitá velikost	Tloušťka	Cena bez DPH	Cena s DPH	Karton	Paleta
--------------------	----------	--------------	------------	--------	--------

1,4 × 25 m	300 g/m <sup>2</sup>	2 618 Kč/ks	3 168 Kč/ks	1 ks	9 ks
------------	----------------------	-------------	-------------	------	------

1 ks role = 35 m<sup>2</sup>

Přepočteno kurzem: 1 € = 24,24 Kč

## SD-EUV D-BUTYL BUTYLOVÁ PÁSKA OBOUSTRANNÁ



Jmenovitá velikost	Délka	Cena bez DPH	Cena s DPH	Karton	Paleta
--------------------	-------	--------------	------------	--------	--------

15	25,0 m	145 Kč/ks	176 Kč/ks	16 ks	480 ks
----	--------	-----------	-----------	-------	--------

Přepočteno kurzem: 1 € = 24,24 Kč

## SD-EUV D-PUR POLYETHYLENOVÁ PÁSKA



Jmenovitá velikost	Délka	Cena bez DPH	Cena s DPH	Karton	Paleta
--------------------	-------	--------------	------------	--------	--------

50	30,0 m	162 Kč/ks	197 Kč/ks	18 ks	216 ks
----	--------	-----------	-----------	-------	--------

Přepočteno kurzem: 1 € = 24,24 Kč

## SD-EUV D-TOPBAND DIFÚZNÍ PÁSKA



Jmenovitá velikost	Délka	Cena bez DPH	Cena s DPH	Karton	Paleta
--------------------	-------	--------------	------------	--------	--------

50	25,0 m	201 Kč/ks	243 Kč/ks	12 ks	720 ks
----	--------	-----------	-----------	-------	--------

Přepočteno kurzem: 1 € = 24,24 Kč

## SD-EUV D-UNISAN MULTI BAND



Jmenovitá velikost	Délka	Cena bez DPH	Cena s DPH	Karton	Paleta
--------------------	-------	--------------	------------	--------	--------

60	25,0 m	255 Kč/ks	308 Kč/ks	10 ks	600 ks
----	--------	-----------	-----------	-------	--------

Přepočteno kurzem: 1 € = 24,24 Kč

## SD-EUV FLEX 3D TĚSNIČÍ PÁS KOMÍNA



Jmenovitá velikost	Délka	Cena bez DPH	Cena s DPH	Karton	Paleta	
<b>TM</b>	300	3,0 m	<b>545 Kč/ks</b>	<b>660 Kč/ks</b>	1 ks	144 ks
<b>IC MH</b>	300	5,0 m	<b>545 Kč/ks</b>	<b>660 Kč/ks</b>	1 ks	144 ks

Přepočteno kurzem: 1 € = 24,24 Kč

## SD-EUV VENPA JEDNOVRSTVÁ VENTILAČNÍ PÁSKA



Jmenovitá velikost	Délka	Cena bez DPH	Cena s DPH	Karton	Paleta	
<b>TM AN IC OC MH</b>	310	5,0 m	<b>242 Kč/ks</b>	<b>293 Kč/ks</b>	4 ks	144 ks

Přepočteno kurzem: 1 € = 24,24 Kč

## W-ZVID DĚROVANÝ SVITEK



Jmenovitá velikost	Délka	Cena bez DPH	Cena s DPH	Karton	Paleta	
<b>AN TM</b>	80 × 0,70	30,0 m	<b>1 798 Kč/ks</b>	<b>2 175 Kč/ks</b>	1 ks	– ks
<b>AN TM</b>	100 × 0,70	30,0 m	<b>1 798 Kč/ks</b>	<b>2 175 Kč/ks</b>	1 ks	– ks
<b>W</b>	1 000 × 0,70		<b>405 Kč/m<sup>2</sup></b>	<b>490 Kč/m<sup>2</sup></b>	20 m <sup>2</sup>	120 m <sup>2</sup>
<b>ANM AN AN TM</b> <b>TMM TM SSM SS</b> <b>ICM IC OCM OC</b> <b>BHM BH BM B</b> <b>MHM MH</b>	1 000 × 0,70		<b>524 Kč/m<sup>2</sup></b>	<b>634 Kč/m<sup>2</sup></b>	20 m <sup>2</sup>	120 m <sup>2</sup>

Přepočteno kurzem: 1 € = 24,24 Kč

EN AW-3105 H44  
PES25μ/PES25μ, Lesk 30% Polyester  
EN AW-1050A H14  
W.15 25μ/PES25μ, Lesk 30% Polyester

## W-ZVID 30/10

### DĚROVANÝ SVITEK 100 MM / 5 MM / 30 M



Jmenovitá velikost	Délka	Cena bez DPH	Cena s DPH	Karton	Paleta
<b>ICM IC</b> 100 × 0,70	30,0 m	1 798 Kč/ks	2 175 Kč/ks	1 ks	– ks

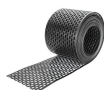
EN AW-3105 H44

W.15 25μ/PES25μ, Lesk 30% Polyester

Přepočteno kurzem: 1 € = 24,24 Kč

## SD-EUV OVM

### OCHRANNÁ VĚTRACÍ MŘÍŽKA



Jmenovitá velikost	Délka	Cena bez DPH	Cena s DPH	Karton	Paleta
<b>TM AN MH</b> 80	5,0 m	56 Kč/ks	67 Kč/ks	24 ks	864 ks
<b>TM AN MH</b> 100	5,0 m	65 Kč/ks	79 Kč/ks	24 ks	864 ks

Přepočteno kurzem: 1 € = 24,24 Kč

## SD-EUV MR

### OKAPOVÝ HŘEBEN MŘÍŽKA



Jmenovitá velikost	Délka	Cena bez DPH	Cena s DPH	Karton	Paleta
<b>TM IC MH</b> 60	1,0 m	8 Kč/ks	10 Kč/ks	300 ks	6 000 ks

Přepočteno kurzem: 1 € = 24,24 Kč

## SD-KRAUPNER H-111

### HROTVÝ SYSTÉM PROTI SEDÁNÍ PTACTVA



Jmenovitá velikost	Cena bez DPH	Cena s DPH	Karton	Paleta
<b>N</b> –	39 Kč/ks	47 Kč/ks	250 ks	5 000 ks

Přepočteno kurzem: 1 € = 24,24 Kč

## SD-KRAUPNER H-112

### HROTVÝ SYSTÉM PROTI SEDÁNÍ PTACTVA



Jmenovitá velikost	Cena bez DPH	Cena s DPH	Karton	Paleta
<b>N</b> –	53 Kč/ks	65 Kč/ks	250 ks	4 000 ks

Přepočteno kurzem: 1 € = 24,24 Kč

## SD-KRAUPNER H-113 HROTOVÝ SYSTÉM PROTI SEDÁNÍ PTACTVA



Jmenovitá velikost	Cena bez DPH	Cena s DPH	Karton	Paleta
--------------------	--------------	------------	--------	--------

N	-	57 Kč/ks	69 Kč/ks	175 ks	2 800 ks
---	---	----------	----------	--------	----------

Přepočteno kurzem: 1 € = 24,24 Kč

## SD-KRAUPNER H-114 HROTOVÝ SYSTÉM PROTI SEDÁNÍ PTACTVA

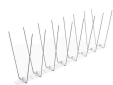


Jmenovitá velikost	Cena bez DPH	Cena s DPH	Karton	Paleta
--------------------	--------------	------------	--------	--------

N	-	47 Kč/ks	57 Kč/ks	250 ks	5 000 ks
---	---	----------	----------	--------	----------

Přepočteno kurzem: 1 € = 24,24 Kč

## SD-KRAUPNER H-118 HROTOVÝ SYSTÉM PROTI SEDÁNÍ PTACTVA



Jmenovitá velikost	Cena bez DPH	Cena s DPH	Karton	Paleta
--------------------	--------------	------------	--------	--------

N	-	53 Kč/ks	65 Kč/ks	250 ks	5 000 ks
---	---	----------	----------	--------	----------

Přepočteno kurzem: 1 € = 24,24 Kč

## SD-KRAUPNER H-123 HROTOVÝ SYSTÉM PROTI SEDÁNÍ PTACTVA



Jmenovitá velikost	Cena bez DPH	Cena s DPH	Karton	Paleta
--------------------	--------------	------------	--------	--------

N	-	64 Kč/ks	78 Kč/ks	150 ks	2 400 ks
---	---	----------	----------	--------	----------

Přepočteno kurzem: 1 € = 24,24 Kč

## SD-KRAUPNER H-126 HROTOVÝ SYSTÉM PROTI SEDÁNÍ PTACTVA



Jmenovitá velikost	Cena bez DPH	Cena s DPH	Karton	Paleta
--------------------	--------------	------------	--------	--------

N	-	73 Kč/ks	88 Kč/ks	100 ks	1 600 ks
---	---	----------	----------	--------	----------

Přepočteno kurzem: 1 € = 24,24 Kč

## SD-KTUB ART2 NEREZOVÝ HROTOVÝ SYSTÉM PROTI SEDÁNÍ PŤACTVA



Jmenovitá velikost	Cena bez DPH	Cena s DPH	Karton	Paleta
N	–	97 Kč/ks	25 ks	1 000 ks

Přepočteno kurzem: 1 € = 24,24 Kč

## SD-KN ODK OKAPOVÝ PLECH POPLASTOVANÝ



Jmenovitá velikost	Délka	Cena bez DPH	Cena s DPH	Karton	Paleta	
PS	150	2,0 m	170 Kč/ks	205 Kč/ks	1 ks	300 ks
PS	200	2,0 m	233 Kč/ks	282 Kč/ks	1 ks	250 ks
PS	250	2,0 m	288 Kč/ks	349 Kč/ks	1 ks	250 ks
AN	250	3,0 m	533 Kč/ks	645 Kč/ks	1 ks	400 ks

Přepočteno kurzem: 1 € = 24,24 Kč

## SD-KN VN ROHOVÁ LIŠTA VNITŘNÍ POPLASTOVANÁ



Jmenovitá velikost	Délka	Cena bez DPH	Cena s DPH	Karton	Paleta	
PS	40 × 30	2,0 m	80 Kč/ks	97 Kč/ks	1 ks	1 620 ks
PS	60 × 40	2,0 m	112 Kč/ks	135 Kč/ks	1 ks	1 100 ks

Přepočteno kurzem: 1 € = 24,24 Kč

## SD-KN VO ROHOVÁ LIŠTA VNĚJŠÍ POPLASTOVANÁ



Jmenovitá velikost	Délka	Cena bez DPH	Cena s DPH	Karton	Paleta	
PS	40 × 30	2,0 m	80 Kč/ks	97 Kč/ks	1 ks	1 620 ks
PS	60 × 40	2,0 m	112 Kč/ks	135 Kč/ks	1 ks	1 100 ks

Přepočteno kurzem: 1 € = 24,24 Kč

## SD-KN ZAL ZÁVĚTRNÁ LIŠTA POPLASTOVANÁ



Jmenovitá velikost	Délka	Cena bez DPH	Cena s DPH	Karton	Paleta
PS 200	2,0 m	235 Kč/ks	285 Kč/ks	1 ks	250 ks
PS 250	2,0 m	291 Kč/ks	352 Kč/ks	1 ks	250 ks
AN 250	3,0 m	558 Kč/ks	675 Kč/ks	1 ks	200 ks
PS 300	2,0 m	349 Kč/ks	422 Kč/ks	1 ks	250 ks

Přepočteno kurzem: 1 € = 24,24 Kč

## SD-KN LISTA STĚNOVÁ LIŠTA POPLASTOVANÁ



Jmenovitá velikost	Délka	Cena bez DPH	Cena s DPH	Karton	Paleta
PS 70	2,0 m	80 Kč/ks	97 Kč/ks	1 ks	1 620 ks

Přepočteno kurzem: 1 € = 24,24 Kč

## SD-KN ZV TAB 0100 TABULE POPLASTOVANÁ



Jmenovitá velikost	Cena bez DPH	Cena s DPH	Karton	Paleta
PS 1 000 × 2 000 × 1,30	1 084 Kč/ks	1 311 Kč/ks	1 ks	50 ks

Přepočteno kurzem: 1 € = 24,24 Kč

## SD-KV AGV4 KANALIZAČNÍ VPUŠŤ PŘÍMÁ



Jmenovitá velikost	Cena bez DPH	Cena s DPH	Karton	Paleta
IC PS 125/110	245 Kč/ks	296 Kč/ks	1 ks	60 ks

Přepočteno kurzem: 1 € = 24,24 Kč

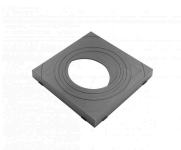
## SD-KV AGV3 KANALIZAČNÍ VPUŠŤ BOČNÍ



Jmenovitá velikost	Cena bez DPH	Cena s DPH	Karton	Paleta
IC	110	359 Kč/ks	434 Kč/ks	1 ks 120 ks

Přepočteno kurzem: 1 € = 24,24 Kč

## SD-KV AGV911 UNIVERZÁLNÍ VLOŽKA SVODU VPUŠTI



Jmenovitá velikost	Cena bez DPH	Cena s DPH	Karton	Paleta
IC PS	80, 100, 120	40 Kč/ks	48 Kč/ks	5 ks 1 200 ks

Přepočteno kurzem: 1 € = 24,24 Kč

## SD-NADRZ DAZD SS 300 NÁDRŽ STĚNOVÁ NA DEŠŤOVOU VODU 300 LITRŮ



Objem	Cena bez DPH	Cena s DPH	Karton	Paleta
SS	300 l	3 758 Kč/ks	4 547 Kč/ks	1 ks – ks

Přepočteno kurzem: 1 € = 24,24 Kč

## SD-NADRZ DAZD AN 300 NÁDRŽ STĚNOVÁ NA DEŠŤOVOU VODU 300 LITRŮ



Objem	Cena bez DPH	Cena s DPH	Karton	Paleta
AN	300 l	3 758 Kč/ks	4 547 Kč/ks	1 ks – ks

Přepočteno kurzem: 1 € = 24,24 Kč

## SD-NADRZ KOHUTIK 3/4" CHROMOVÝ VYPOUŠTĚČÍ KOHOUTEK 3/4" DEŠŤOVÁ NÁDRŽ



Jmenovitá velikost	Cena bez DPH	Cena s DPH	Karton	Paleta
3/4"	436 Kč/ks	528 Kč/ks	1 ks	– ks

Přepočteno kurzem: 1 € = 24,24 Kč

## SD-LATA STŘEŠNÍ LATA



Jmenovitá velikost	Délka	Cena bez DPH	Cena s DPH	Karton	Paleta
40 × 50	4,0 m	86 Kč/ks	104 Kč/ks	1 ks	368 ks

Přepočteno kurzem: 1 € = 24,24 Kč

## SD-EUV D-DRZIAK DRŽÁK HŘEBENOVÉ LATĚ S HŘEBÍKEM



Jmenovitá velikost	Cena bez DPH	Cena s DPH	Karton	Paleta
50 × 210	12 Kč/ks	15 Kč/ks	100 ks	3 200 ks

Přepočteno kurzem: 1 € = 24,24 Kč

## SD-MANZETA MF MINI PŘECHODOVÁ MANŽETA MASTER FLASH MINI



Jmenovitá velikost	Cena bez DPH	Cena s DPH	Karton	Paleta
IC MINI	372 Kč/ks	450 Kč/ks	1 ks	270 ks

Přepočteno kurzem: 1 € = 24,24 Kč

## SD-MANZETA MF MUF PŘECHODOVÁ MANŽETA MULTI FLASH MASTER



Jmenovitá velikost	Cena bez DPH	Cena s DPH	Karton	Paleta
IC MUF1	720 Kč/ks	871 Kč/ks	1 ks	270 ks
IC MUF3	858 Kč/ks	1 038 Kč/ks	1 ks	270 ks
IC MUF5	1 261 Kč/ks	1 525 Kč/ks	1 ks	96 ks
IC MUF8	2 318 Kč/ks	2 805 Kč/ks	1 ks	42 ks

Přepočteno kurzem: 1 € = 24,24 Kč

## SD-MANZETA MF RES PŘECHODOVÁ MANŽETA MASTER FLASH RESIDENTIAL



Jmenovitá velikost		Cena bez DPH	Cena s DPH	Karton	Paleta
IC	RES1	1 548 Kč/ks	1 873 Kč/ks	10 ks	270 ks
IC	RES2	2 503 Kč/ks	3 028 Kč/ks	10 ks	96 ks

Přepočteno kurzem: 1 € = 24,24 Kč

## SD-MANZETA MF PŘECHODOVÁ MANŽETA MASTER FLASH



Jmenovitá velikost		Cena bez DPH	Cena s DPH	Karton	Paleta
IC	MF1	555 Kč/ks	672 Kč/ks	1 ks	270 ks
IC	MF2	635 Kč/ks	768 Kč/ks	1 ks	270 ks
IC	MF3	754 Kč/ks	913 Kč/ks	1 ks	270 ks
IC	MF4	898 Kč/ks	1 087 Kč/ks	1 ks	96 ks
IC	MF5	1 050 Kč/ks	1 270 Kč/ks	1 ks	96 ks
IC	MF6	1 143 Kč/ks	1 383 Kč/ks	1 ks	78 ks
IC	MF7	1 605 Kč/ks	1 942 Kč/ks	1 ks	78 ks
IC	MF8	2 138 Kč/ks	2 588 Kč/ks	1 ks	42 ks
IC	MF9	3 314 Kč/ks	4 010 Kč/ks	1 ks	42 ks

Přepočteno kurzem: 1 € = 24,24 Kč

## SD-MANZETA RF MF PŘECHODOVÁ MANŽETA MASTER FLASH RETROFIT



Jmenovitá velikost		Cena bez DPH	Cena s DPH	Karton	Paleta
IC	RF MF1	1 033 Kč/ks	1 250 Kč/ks	1 ks	270 ks
IC	RF MF2	1 721 Kč/ks	2 083 Kč/ks	1 ks	78 ks
IC	RF MF3	3 889 Kč/ks	4 706 Kč/ks	1 ks	42 ks

Přepočteno kurzem: 1 € = 24,24 Kč

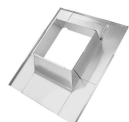
## SD-PARAPET PARAPETNÍ KRYTKA L+P



Jmenovitá velikost	Cena bez DPH	Cena s DPH	Karton	Paleta
<b>TM B ZD BZ</b> 240	21 Kč/pár	25 Kč/pár	100 ks	2 400 ks
<b>TM B ZD</b> 320	27 Kč/pár	32 Kč/pár	100 ks	2 400 ks
<b>TM AN B ZD BZ</b> 360	29 Kč/pár	35 Kč/pár	100 ks	2 400 ks
<b>TM B</b> 400	36 Kč/pár	44 Kč/pár	50 ks	1 500 ks

Přepočteno kurzem: 1 € = 24,24 Kč

## SD-KOMIN OPLE KOMÍNOVÉ OPLECHOVÁNÍ



Jmenovitá velikost	Cena bez DPH	Cena s DPH	Karton	Paleta
<b>P</b> 1A 18-30	698 Kč/ks	845 Kč/ks	5 ks	105 ks
<b>TM</b> 1A 18-30	703 Kč/ks	851 Kč/ks	5 ks	105 ks
<b>P</b> 2A 30-58	829 Kč/ks	1 003 Kč/ks	5 ks	60 ks
<b>TM</b> 2A 30-58	849 Kč/ks	1 027 Kč/ks	5 ks	60 ks
<b>P</b> 3A 58-82	975 Kč/ks	1 179 Kč/ks	5 ks	50 ks
<b>TM</b> 3A 58-82	982 Kč/ks	1 188 Kč/ks	5 ks	50 ks

Přepočteno kurzem: 1 € = 24,24 Kč

## SD-SO STA VÝLEZOVÉ STŘEŠNÍ OKNO STANDARD



Jmenovitá velikost	Cena bez DPH	Cena s DPH	Karton	Paleta
<b>P</b> 50 × 60	2 020 Kč/ks	2 444 Kč/ks	1 ks	15 ks
<b>TM AN IC OC MH</b> 50 × 60	2 661 Kč/ks	3 220 Kč/ks	1 ks	15 ks
<b>P</b> 60 × 60	2 122 Kč/ks	2 568 Kč/ks	1 ks	15 ks
<b>TM AN IC OC MH</b> 60 × 60	2 711 Kč/ks	3 280 Kč/ks	1 ks	15 ks

Přepočteno kurzem: 1 € = 24,24 Kč

## SD-SO UNI VÝLEZOVÉ STŘEŠNÍ OKNO UNI



Jmenovitá velikost	Cena bez DPH	Cena s DPH	Karton	Paleta
<b>P</b> 50 × 60	<b>2 686</b> Kč/ks	<b>3 250</b> Kč/ks	1 ks	15 ks
<b>TM AN IC OC MH</b> 50 × 60	<b>3 223</b> Kč/ks	<b>3 900</b> Kč/ks	1 ks	15 ks
<b>P</b> 60 × 60	<b>2 890</b> Kč/ks	<b>3 497</b> Kč/ks	1 ks	15 ks
<b>TM AN IC OC MH</b> 60 × 60	<b>3 325</b> Kč/ks	<b>4 023</b> Kč/ks	1 ks	15 ks

Přepočteno kurzem: 1 € = 24,24 Kč

## SD-GEOFILTEX GEOTEXTILIE 2,0 X 50,0 M



Jmenovitá velikost	Délka	Cena bez DPH	Cena s DPH	Karton	Paleta
150GPP	50,0 m	<b>15</b> Kč/m <sup>2</sup>	<b>18</b> Kč/m <sup>2</sup>	100 m <sup>2</sup>	2 800 m <sup>2</sup>

1 ks role = 100 m<sup>2</sup>

Přepočteno kurzem: 1 € = 24,24 Kč

## SD-GEOTEXTILIA GEOTEXTILIE 2,0 X 50,0 M



Jmenovitá velikost	Délka	Cena bez DPH	Cena s DPH	Karton	Paleta
200G	50,0 m	<b>16</b> Kč/m <sup>2</sup>	<b>19</b> Kč/m <sup>2</sup>	100 m <sup>2</sup>	2 000 m <sup>2</sup>
300G	50,0 m	<b>18</b> Kč/m <sup>2</sup>	<b>22</b> Kč/m <sup>2</sup>	100 m <sup>2</sup>	1 600 m <sup>2</sup>

1 ks role = 100 m<sup>2</sup>

Přepočteno kurzem: 1 € = 24,24 Kč

## SD-BS DEHN DROT HLINÍKOVÝ HROMOSVODOVÝ DRÁT



Jmenovitá velikost	Cena bez DPH	Cena s DPH	Karton	Paleta
8	<b>175</b> Kč/kg	<b>211</b> Kč/kg	20 kg	- kg

1,0 m = 0,135 kg

Přepočteno kurzem: 1 € = 24,24 Kč

SD-B5 DEHN HA M8 SF

## NEREZOVÝ DRŽÁK SVORKA PRO PLECHOVÉ STŘECHY ADAPTER



Jmenovitá velikost	Cena bez DPH	Cena s DPH	Karton	Paleta
N M8	213 Kč/ks	258 Kč/ks	12 ks	- ks

Přepočteno kurzem: 1 € = 24,24 Kč

SD-B5 DEHN MS 37 PVC

## PVC MANŽETA PROTI ZATÉKÁNÍ VODY PRO DRÁT 8 MM



Jmenovitá velikost	Cena bez DPH	Cena s DPH	Karton	Paleta
37	27 Kč/ks	32 Kč/ks	100 ks	- ks

Přepočteno kurzem: 1 € = 24,24 Kč

SD-B5 DEHN PODPERA

## POLYAMIDOVÁ PODPĚRA VEDENÍ FIRST SNAP NEREZ



Jmenovitá velikost	Cena bez DPH	Cena s DPH	Karton	Paleta
-	118 Kč/ks	142 Kč/ks	50 ks	- ks

Přepočteno kurzem: 1 € = 24,24 Kč

SD-B5 DEHN PV 177/55

## POLYAMIDOVÁ PODPĚRA VEDENÍ ŠEDÁ



Jmenovitá velikost	Cena bez DPH	Cena s DPH	Karton	Paleta
M8	28 Kč/ks	34 Kč/ks	240 ks	- ks

Přepočteno kurzem: 1 € = 24,24 Kč

SD-B5 DEHN RD5800/VA

## NEREZOVÁ REVIZNÍ DVÍŘKA



Jmenovitá velikost	Cena bez DPH	Cena s DPH	Karton	Paleta
N -	1 455 Kč/ks	1 760 Kč/ks	12 ks	- ks

Přepočteno kurzem: 1 € = 24,24 Kč

SD-B5 DEHN SKM  
**NEREZOVÁ SVORKA TYČE PRO PRŮMĚR 8-10/16 MM**



Jmenovitá velikost	Cena bez DPH	Cena s DPH	Karton	Paleta
--------------------	--------------	------------	--------	--------

N	10 × 25	133 Kč/ks	161 Kč/ks	50 ks	- ks
---	---------	-----------	-----------	-------	------

Přepočteno kurzem: 1 € = 24,24 Kč

SD-B5 DEHN ST  
**POZINKOVANÝ KOMBIŠROUB TORX**



Jmenovitá velikost	Cena bez DPH	Cena s DPH	Karton	Paleta
--------------------	--------------	------------	--------	--------

	8 × 80	4 Kč/ks	5 Kč/ks	100 ks	- ks
--	--------	---------	---------	--------	------

Přepočteno kurzem: 1 € = 24,24 Kč

SD-B5 DEHN SVORKA FA  
**NEREZOVÁ SVORKA FALZ KJG S ROZSAHEM 0,7-8,0 MM**



Jmenovitá velikost	Cena bez DPH	Cena s DPH	Karton	Paleta
--------------------	--------------	------------	--------	--------

N	-	218 Kč/ks	264 Kč/ks	50 ks	- ks
---	---	-----------	-----------	-------	------

Přepočteno kurzem: 1 € = 24,24 Kč

SD-B5 DEHN SVORKA MV  
**NEREZOVÁ VÍCEÚČELOVÁ SPOJOVACÍ SVORKA 8,0-10,0 MM**



Jmenovitá velikost	Cena bez DPH	Cena s DPH	Karton	Paleta
--------------------	--------------	------------	--------	--------

N	-	176 Kč/ks	213 Kč/ks	50 ks	- ks
---	---	-----------	-----------	-------	------

Přepočteno kurzem: 1 € = 24,24 Kč

SD-B5 DEHN SVORKA NA  
**NEREZOVÁ SVORKA NA NÁVALKU STŘEŠNÍHO ŽLABU**



Jmenovitá velikost	Cena bez DPH	Cena s DPH	Karton	Paleta
--------------------	--------------	------------	--------	--------

N	-	189 Kč/ks	229 Kč/ks	50 ks	- ks
---	---	-----------	-----------	-------	------

Přepočteno kurzem: 1 € = 24,24 Kč

## SD-B5 DEHN TYC L2000

### AL/NEREZOVÁ ZACHYTÁVACÍ TYČ NA PLECHOVÉ STŘECHY



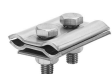
Jmenovitá velikost	Cena bez DPH	Cena s DPH	Karton	Paleta
--------------------	--------------	------------	--------	--------

-	2 209 Kč/ks	2 672 Kč/ks	1 ks	- ks
---	-------------	-------------	------	------

Přepočteno kurzem: 1 € = 24,24 Kč

## SD-B5 SVORKA 5525K

### NEREZOVÁ SVORKA SPOJOVACÍ 2 ŠROUBY S PŘÍLOŽKOU



Jmenovitá velikost	Cena bez DPH	Cena s DPH	Karton	Paleta
--------------------	--------------	------------	--------	--------

N	-	58 Kč/ks	70 Kč/ks	10 ks	- ks
---	---	----------	----------	-------	------

Přepočteno kurzem: 1 € = 24,24 Kč

## WO-ZP KFR

### ŽABÍ PAPULA ODVĚTRÁNÍ HŘEBENE



Jmenovitá velikost	Cena bez DPH	Cena s DPH	Karton	Paleta
--------------------	--------------	------------	--------	--------

M	222 × 305 *	776 Kč/ks	939 Kč/ks	1 ks	- ks
---	-------------	-----------	-----------	------	------

Přepočteno kurzem: 1 € = 24,24 Kč

\* výroba na objednávku

## WO-ZP ZFR

### ŽABÍ PAPULA ODVĚTRÁNÍ HŘEBENE



Jmenovitá velikost	Cena bez DPH	Cena s DPH	Karton	Paleta
--------------------	--------------	------------	--------	--------

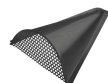
TZ	222 × 305 *	482 Kč/ks	584 Kč/ks	1 ks	- ks
----	-------------	-----------	-----------	------	------

Přepočteno kurzem: 1 € = 24,24 Kč

\* výroba na objednávku

## WO-ZP AFR

### ŽABÍ PAPULA ODVĚTRÁNÍ HŘEBENE



Jmenovitá velikost	Cena bez DPH	Cena s DPH	Karton	Paleta
--------------------	--------------	------------	--------	--------

W	222 × 305 *	388 Kč/ks	469 Kč/ks	1 ks	- ks
---	-------------	-----------	-----------	------	------

Přepočteno kurzem: 1 € = 24,24 Kč

\* výroba na objednávku

## WO-ZP AFR ŽABÍ PAPULA ODVĚTRÁNÍ HŘEBENE

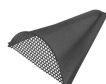


Jmenovitá velikost	Cena bez DPH	Cena s DPH	Karton	Paleta
<div style="display: flex; flex-wrap: wrap; gap: 2px;"> <div style="border: 1px solid black; padding: 2px;">AN</div> <div style="border: 1px solid black; padding: 2px;">TM</div> <div style="border: 1px solid black; padding: 2px;">SS</div> <div style="border: 1px solid black; padding: 2px;">ZH</div> <div style="border: 1px solid black; padding: 2px;">BH</div> <div style="border: 1px solid black; padding: 2px;">MH</div> <div style="border: 1px solid black; padding: 2px;">IC</div> <div style="border: 1px solid black; padding: 2px;">OC</div> <div style="border: 1px solid black; padding: 2px;">B</div> <div style="border: 1px solid black; padding: 2px;">MZ</div> <div style="border: 1px solid black; padding: 2px;">ZS</div> </div> 222 × 305 *	461 Kč/ks	557 Kč/ks	1 ks	- ks

\* výroba na objednávku

Přepočteno kurzem: 1 € = 24,24 Kč

## WO-ZP AFR-W.15 ŽABÍ PAPULA ODVĚTRÁNÍ HŘEBENE



Jmenovitá velikost	Cena bez DPH	Cena s DPH	Karton	Paleta
<div style="display: flex; flex-wrap: wrap; gap: 2px;"> <div style="border: 1px solid black; padding: 2px;">ANM</div> <div style="border: 1px solid black; padding: 2px;">TMM</div> <div style="border: 1px solid black; padding: 2px;">SSM</div> <div style="border: 1px solid black; padding: 2px;">ZHM</div> </div> 222 × 305 *	509 Kč/ks	616 Kč/ks	1 ks	- ks

\* výroba na objednávku

Přepočteno kurzem: 1 € = 24,24 Kč

## WO-ZP VFR ŽABÍ PAPULA ODVĚTRÁNÍ HŘEBENE



Jmenovitá velikost	Cena bez DPH	Cena s DPH	Karton	Paleta
<div style="border: 1px solid black; padding: 2px;">P</div> 222 × 305 *	388 Kč/ks	469 Kč/ks	1 ks	- ks
<div style="display: flex; flex-wrap: wrap; gap: 2px;"> <div style="border: 1px solid black; padding: 2px;">TM</div> <div style="border: 1px solid black; padding: 2px;">AN</div> <div style="border: 1px solid black; padding: 2px;">IC</div> <div style="border: 1px solid black; padding: 2px;">OC</div> <div style="border: 1px solid black; padding: 2px;">MH</div> <div style="border: 1px solid black; padding: 2px;">SB</div> <div style="border: 1px solid black; padding: 2px;">BH</div> <div style="border: 1px solid black; padding: 2px;">PS</div> <div style="border: 1px solid black; padding: 2px;">MM</div> <div style="border: 1px solid black; padding: 2px;">MZ</div> <div style="border: 1px solid black; padding: 2px;">MOT</div> <div style="border: 1px solid black; padding: 2px;">TZ</div> </div> 222 × 305 *	424 Kč/ks	513 Kč/ks	1 ks	- ks

\* výroba na objednávku

Přepočteno kurzem: 1 € = 24,24 Kč

### I. ZÁKLADNÍ USTANOVENÍ

- Společnost KJG, a.s., se sídlem Malinovského 800/131, 916 21 Čachtice, IČO: 31 439 951 (dále jen „prodávající“), vydává následující všeobecné obchodní podmínky, které platí pro prodej a dodávky okapového střešního systému s příslušenstvím, lehké střešní krytiny, trapézů, hutního materiálu, střešních doplňků, nářadí, strojů a obchodního zboží souvisejícího se střešním systémem (dále jen „zboží“) prováděných prodávajícím na základě rámcové kupní smlouvy (dále jen „RKS“) ve vztahu k podnikateli při výkonu jeho podnikatelské činnosti a státu, státní organizaci, samosprávné územní jednotce nebo právnické osobě zřízené zákonem jako veřejnoprávní instituce při jejich zajišťování veřejných potřeb nebo vlastního provozu (dále jen „kupující“).
- Tyto všeobecné obchodní podmínky jako nedílná součást RKS jsou nedílnou součástí každé jednotlivé kupní smlouvy (dále také „JKS“ nebo „smlouva“) uzavřené mezi prodávajícím a kupujícím na základě RKS.

### II. UZAVŘENÍ KUPNÍ SMLOUVY

- Pisemná objednávka kupujícího se považuje za návrh na uzavření JKS, přičemž každá objednávka kupujícího musí obsahovat:
  - identifikační údaje kupujícího nezbytné k vystavení faktury, specifikační údaje objednaného zboží (nejmá typ, druh, množství a rozměry),
  - odací místo, dodací lhůta a způsob dodání zboží,
  - datum vystavení objednávky,
  - jméno, příjmení, funkci a podpis osoby oprávněné jednat za kupujícího.
- JKS se považuje za uzavřenou okamžikem písemného potvrzení objednávky Kupujícího Prodávajícím.

### III. KUPNÁ CENA A PLATOBNÉ PODMÍNKY

- Kupující se zavazuje zaplatit prodávajícímu řádně a včas kupní cenu za objednané zboží. Kupní cena je stanovena podle ceníku prodávajícího (ceny zboží se rozumí ceny bez DPH) platného v den předložení objednávky kupujícím a její výše bude uvedena prodávajícím v potvrzení objednávky kupujícího včetně DPH (při dodání zboží v SR) podle platných právních předpisů. V nezbytných případech, kdy je kupní cena stanovena na základě individuální cenové kalkulace vycházející z platného ceníku, je kupující povinen zaplatit kupní cenu do výše stanovené cenovou kalkulací s tím, že prodávající určí konečnou výši kupní ceny podle vynaložených nákladů, avšak tato nesmí přesáhnout kupní cenu stanovenou kalkulací. Kupující má nárok na slevu z ceny zboží ve výši vyplývající z RKS; pokud prodávající změní během trvání RKS výši slevy kupujícího z ceny zboží, neproděno ho o tom písemně informuje. Při dodání zboží v SR účtuje prodávající kupujícímu k ceně zboží navíc DPH podle platných právních předpisů.
- Kupující má pro odběry zboží stanovený finanční kreditlimit a splatnost faktur ve smyslu RKS, přičemž prodávající je oprávněn fakturovat kupní cenu kupujícímu dnem dodání, resp. odeslání zboží kupujícímu. Po přečerpání kreditlimitu uvedeného v RKS nebo v případě nezaplacení faktury kupující ve lhůtě splatnosti je prodávající oprávněn přerušit dodávání zboží kupujícímu na základě smlouvy a nepotvrdit další písemnou objednávku kupujícího. V přerušených dodávkách zboží prodávající pokračuje:
  - při překročeném kreditlimitu - po zaplacení nejstarších faktur do výše přečerpaného kreditlimitu a současně zaplacení hodnoty požadovaného odběru zboží,
  - při nezaplacení faktury ve lhůtě splatnosti - po jejím úplném zaplacení.
- Prodávající je oprávněn kdykoliv v průběhu trvání RKS změnit kupujícímu stanovený kreditlimit.**
- Platba se považuje za provedenou včas, pokud byla ve lhůtě splatnosti připsána na účet prodávajícího nebo uhrazena v hotovosti v pokladně prodávajícího.
- Pokud kupující neuhradí fakturu ve lhůtě splatnosti, je prodávající oprávněn účtovat mu úroky z prodlení ve výši 0,05 % z nezaplacené částky za každý den prodlení.**

### IV. DODÁNÍ ZBOŽÍ A VÝHRADA VLASTNICTVÍ

- Prodávající je povinen dodat zboží kupujícímu v množství dohodnutém ve smlouvě a v kvalitě a provedení, které se hodí k účelu, na který se toto zboží používá. Kupující je povinen zboží dodané prodávajícím převzít.
- Pokud se smluvní strany nedohodly jinak, je prodávající povinen zboží zabalit nebo opatřit pro přepravu způsobem, který je obvyklý pro toto zboží v obchodním styku.
- Dodání zboží se uskuteční ve lhůtě a způsobem dohodnutým smluvními stranami ve smlouvě.
- Při dodání zboží prodávajícím je zaměstnanec kupujícího povinen prokázat oprávnění k převzetí zboží.
- Pokud má být zboží dáno k dispozici, nenaložené na dopravní prostředek, v sídle prodávajícího (resp. příslušném velkoobchodu prodávajícího, kterému kupující předložil objednávku) dopravci určenému kupujícím, je tento povinen prokázat oprávnění k převzetí zboží.
- V případě, že má být zboží dodáno kupujícímu na dodací místo uvedené v objednávce vozidlem prodávajícího, vyúčtuje prodávající kupujícímu náklady na dopravu podle ceníku přepravy platného v den předložení objednávky kupujícímu. Zároveň si prodávající vyhrazuje právo, že se zboží vytvoří jen v dostupném terénu podle jeho uvážení.
- U zboží, které má být odesláno kupujícímu, vyúčtuje prodávající kupujícímu náklady na poštovné, pokud není dohodnuto jinak.
- Kupující se zavazuje odebrat zboží v dodací lhůtě. V případě, že kupující nesplní svou povinnost odebrat zboží v dodací lhůtě, vyzve ho prodávající ke splnění jeho povinnosti v dodatečně přiměřené lhůtě. Neodebráním zboží kupující ani v dodatečně přiměřené lhůtě vzniká právo prodávajícího odstoupit od smlouvy.
- Kupující, který nezaplátí do dodání zboží celou výši kupní ceny, nabude vlastnictví k dodanému zboží až úplným zaplacením kupní ceny.

### V. PŘECHOD NEBEZPEČÍ ŠKODY NA ZBOŽÍ

- Nebezpečí škody na zboží přechází na kupujícího okamžikem, kdy převezme zboží odprodávajícího, resp. jím určeného dopravce, nebo jestliže tak neučiní včas, v době, kdy mu prodávající nebo jím určený dopravce umožní nakládat se zbožím, přičemž kupující o této možnosti věděl, a kupující poruší smlouvu tím, že zboží nepřevezme.
- Pokud má prodávající odevzdat zboží k přepravě dopravci určenému kupujícím ve svém sídle v Čachticích (resp. příslušném velkoobchodu prodávajícího), od něhož má kupující zboží převzít, přechází na kupujícího nebezpečí škody na zboží okamžikem předání zboží tomuto dopravci.
- V případě, že má prodávající odeslat zboží kupujícímu, přechází na kupujícího nebezpečí škody na zboží okamžikem předání zboží prvnímu dopravci k přepravě do místa určení.
- Kupující je povinen prohlédnout zboží bez zbytečného odkladu po přechodu nebezpečí škody na zboží. Pokud se zboží odesílá kupujícímu, má povinnost prohlédnout zboží bez zbytečného odkladu po jeho dopravení do místa určení.

### VI. ODPOVĚDNOST ZA VADY A ZÁRUKA

- Prodávající odpovídá za vadu, kterou má zboží v okamžiku, kdy přechází nebezpečí škody na zboží na kupujícího, i když se vada stane zjevnou až po této době. Prodávající odpovídá rovněž za jakoukoli vadu, která vznikne po přechodu nebezpečí škody na zboží na kupujícího, pokud je způsobena porušením jeho povinností.
- Jestliže kupující zboží neprohlédne nebo nezařadí, aby bylo prohlédnuto v době přechodu nebezpečí škody na zboží, může uplatnit nároky z vad zjištěných při této prohlídce, jen když prokáže, že tyto vady mělo zboží již v době přechodu nebezpečí škody na zboží.
- Kupující je povinen oznámit prodávajícímu vady zboží bez zbytečného odkladu poté, co:
  - dodáním vady zjistil,
  - kupující při vynaložení odborné péče měl vady zjistit při prohlídce, kterou je povinen uskutečnit po přechodu nebezpečí škody na zboží, nebo
  - se vady mohly zjistit později při vynaložení odborné péče, nejpozději však do dvou let od doby dodání zboží, popřípadě od doručení zboží do místa určení stanoveného ve smlouvě. U vad, na něž se vztahuje záruka za jakost, platí místo této lhůty záruční doba.
- Jestliže prodávající poskytne kupujícímu záruku za jakost dodaného zboží, učiní tak prohlášením v samostatném záručním listu, ve kterém bude uveden i postup při reklamaci.
- Záruční doba začíná plynout ode dne dodání zboží. Jestliže je prodávající povinen odeslat zboží, plyne záruční doba ode dne doručení zboží do místa určení. Záruční doba neplyne po dobu, po kterou kupující nemůže užívat zboží pro jeho vady, za které odpovídá prodávající.
- V případě dodání zboží kupujícímu s vadami se výslovně vylučuje použití ust. § 436, § 437, § 439 odst. 2, 3, 4 a § 441 obchodního zákoníku a prodávající v takovém případě poskytne kupujícímu slevu z kupní ceny nebo odstraní kupujícím reklamované vady zboží:
  - dodáním chybějícího zboží,
  - opravou zboží nebo dodáním náhradního zboží při odstranitelných vadách, nebo
  - dodáním náhradního zboží při neodstranitelných vadách.
- Prodávajícím poskytnutá sleva z kupní ceny musí odpovídat rozdílu mezi hodnotou, kterou by mělo zboží bez vad, a hodnotou, kterou mělo zboží dodané s vadami, přičemž pro určení hodnoty je rozhodující čas, ve kterém se mělo uskutečnit řádné plnění. Kupující, kterému prodávající poskytl slevu z kupní ceny, není oprávněn požadovat náhradu zisku ušlého v důsledku nedostatku vlastnosti zboží, na který se sleva vztahuje.
- Při dodání náhradního zboží je prodávající oprávněn požadovat, aby mu na jeho náklady kupující vrátil vyměřované zboží ve stavu, v jakém se mu dodal. To neplatí, jestliže nemožnost vrácení zboží ve stavu tam uvedeném není způsobena jedním nebo opomenutím kupujícího, nebo ke změně stavu zboží došlo v důsledku prohlídky řádně vykonané za účelem zjištění vad zboží. V případě, že před objevením vad kupující zboží nebo jeho část prodal nebo zboží zcela nebo zčásti spotřeboval nebo je pozměnil při jeho obvyklém použití, je povinen vrátit neprodané nebo nespotřebované zboží nebo pozměněné zboží a poskytnout prodávajícímu náhradu do výše, v níž měl z uvedeného použití zboží prospěch.
- Odpovědnost prodávajícího za vady, na které se nevztahuje záruka za jakost, nevzniká, jestliže tyto vady byly způsobeny po přechodu nebezpečí škody na zboží vnějšími událostmi a nepůsobil je prodávající nebo osoby, s jejichž pomocí plnil svůj závazek.

### VII. VYŠŠÍ MOC

- Jestliže po uzavření smlouvy nastanou nepředvídatelné a neovlivnitelné okolnosti, které vytvoří trvalou nebo dočasnou překážku pro plnění povinností smluvních stran z uzavřené smlouvy (vis maior), nebude nesplnění povinností (při trvalé překážce) smluvní stranou, resp. opožděné splnění povinností (při dočasné překážce), považováno za porušení této smlouvy a smluvní strana tak neodpovídá za případné škody, které vzniknou v souvislosti s nesplněním smluvních povinností. Pokud má vzniklá překážka pro plnění povinností ze smlouvy pouze dočasný charakter, zavazují se smluvní strany přistoupit k plnění svých smluvních povinností neproděno poté, co tato překážka odpadne. Každá strana je povinna neproděno informovat druhou stranu o vzniku výše uvedených překážek.
- Za vyšší moc se považují zejména živelní události, svévolné jednání třetích osob, stávky, pracovní vyluky, blokády, války (vyhlášené i nevyhlášené), změna politické situace, která vylučuje nebo nepříměněně ztěžuje výkon práv a povinností ze smlouvy nebo jakékoliv jiné podobné události.

### VIII. OCHRANA OSOBNÍCH DAT

- Kupující (pro účely tohoto článku i jiná osoba podepsaná na RKS a objednavce za kupujícího) výslovně uděluje prodávajícímu podle zák. č. 428/2002 Z.z. o ochraně osobních údajů v platném znění (dále jen „zákon“) souhlas se zpracováním jeho osobních údajů uvedených v RKS a objednavce kupujícího
- Kupující výslovně uděluje prodávajícímu souhlas zpracovávat osobní údaje pro účely:
  - výkonu práv a povinností vyplývajících z RKS a JKS,
  - vedení evidence, povinnost jejíž vedení vyplývá prodávajícímu ze zákona nebo na základě zákona,
  - výkonu marketingové činnosti.
- Kupující výslovně uděluje prodávajícímu souhlas, aby pro účely uvedené v bodě 8.2 poskytl jeho osobní údaje třetí osobě, kterou pověřil předmetnou činností.
- Kupující výslovně uděluje prodávajícímu souhlas se zpracováním osobních údajů:
  - na dobu, ve které je prodávající povinen vést evidenci uvedenou v bodě 8.2 písm. b/,
  - na dobu, v níž je to nezbytné pro ochranu zákonných práv a právem chráněných zájmů prodávajícího.
- Kupující bere na vědomí, že svůj souhlas se zpracováním osobních údajů má právo odvolat a vyžadovat likvidaci svých osobních údajů v případě, že ze strany prodávajícího, resp. třetí osoby, již prodávající osobní údaje poskytl, dojde k porušení povinností vyplývajících ze zákona.

### IX. ZÁVEREČNÉ USTANOVENÍ

- Kupující není oprávněn převést či postoupit bez výslovného souhlasu prodávajícího práva vyplývající mu z RKS nebo JKS na třetí osobu.
- RKS je možné měnit, pokud z těchto všeobecných podmínek nevyplývá jinak, pouze formou písemných dodatků podepsaných zástupci obou stran.
- Dohodnutá odlišná ustanovení v JKS mezi prodávajícím a kupujícím mají přednost před ustanoveními RKS a těchto všeobecných obchodních podmínek. Právní vztahy, které nejsou upraveny v RKS, JKS a ani v těchto všeobecných podmínkách, se řídí obchodním zákoníkem a dalšími obecně závaznými právními předpisy platnými ve Slovenské republice, s vyloučením použití kolizních norem a s vyloučením aplikace Úmluvy OSN o smlouvách o mezinárodní koupi zboží /CISG/ ze dne 11. 04. 1980 a jejich případných dodatků v případě, že kupující má sídlo (místo podnikání) v jiném státě nebo je zboží dodáváno do jiného státu.
- Všechny spory, které vyplývají z realizace obsahu RKS, budou řešeny stranami cestou přátelského vyrovnání. Spory, které se nepodaří vyřešit vzájemnou dohodou, je oprávněn řešit (vylučně) příslušný soud Slovenské republiky.
- Tyto všeobecné podmínky vydává prodávající podle § 273 obchodního zákoníku, a to s účinností od 01. 01. 2017.

Spoločnosť KJG a.s. si vyhradzuje právo na zmenu v cenách, baleniach a v tlačí.