

**KJG**

QUALITY®

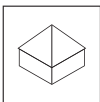
# KATALOG STŘEŠNÍ KRYTINY KJG

---





**SILNÝ PARTNER PRO VAŠI STŘECHU**



## Střešní krytina KJG FALZ

■ Střešní krytina KJG FALZ	6
■ Barevné odstíny a kvalita barev	8
■ Doplnky – střešní krytina KJG FALZ	10

## Střešní krytina UNI

■ Střešní krytina UNI 1	12
■ Barevné odstíny a kvalita barev	14
■ Doplnky – střešní krytina UNI 1	15
■ Střešní krytina UNI 2	16
■ Barevné odstíny a kvalita barev	18
■ Doplnky – střešní krytina UNI 2	19

## Trapézové profily TR

■ Trapéz střešní 18A	20
■ Trapéz střešní 18A+	20
■ Trapéz střešní 35A	21
■ Trapéz střešní 35A+	21
■ Trapéz fasádní 18B	22
■ Trapéz fasádní 18B+	22
■ Trapéz fasádní 35B	23
■ Trapéz fasádní 35B+	23
■ Barevné odstíny a kvalita barev	24
■ Doplnky – trapézové profily TR	25

## Střešní krytina KJG CLICK systém

■ Střešní panel CLICK 205 P, R, T25, T58	26
■ Střešní panel CLICK 306 P, R, T25, T58	26
■ Střešní panel CLICK 515 P, R, T25, T58	26
■ Barevné odstíny a kvalita barev	28
■ Doplnky – střešní krytina KJG CLICK systém	29

## Střešní krytina KJG šablona

■ Střešní krytina KJG šablona 350 x 350	30
■ Barevné odstíny a kvalita barev	32
■ Doplnky – střešní krytina KJG šablóna	33

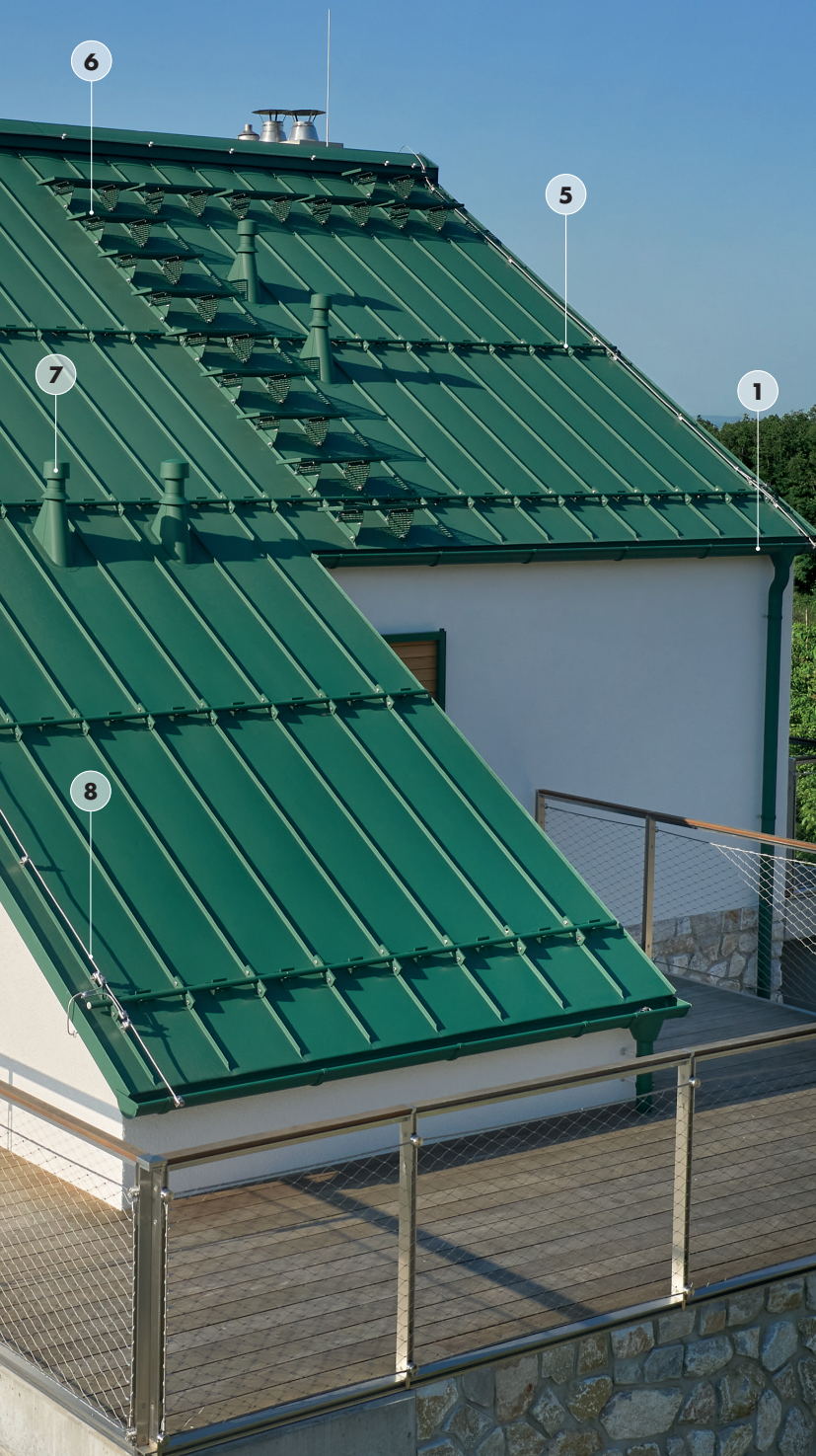
## Fasádní panel KJG

■ Fasádní panel P, R, RR, DD, RDD	34
-----------------------------------	----



# KOMPLETNÍ STŘEŠNÍ SYSTÉM STŘEŠNÍ KRYTINA KJG FALZ





KJG se specializuje nejen na okapový systém ale také střešní krytiny, střešní doplňky a mnoho dalšího. Všechny výrobky mají ustálené barvy a harmonicky ladí jako celek. Naší prioritou však zůstává zabezpečení maximální kvality, nabídky spolehlivých produktů a řešení střešních a okapových systémů.

1

**OKAPOVÝ SYSTÉM KJG**

2

**STŘEŠNÍ KRYTINA KJG FALZ**

3

**ZÁVĚTRNÁ LIŠTA**

4

**STŘEŠNÍ HŘEBENÁČ**

5

**ZACHYTÁVAČE SNĚHU**

6

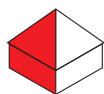
**STŘEŠNÍ SCHODY**

7

**VĚTRACÍ KOMÍNY**

8

**DEHN – HROMOSVODOVÝ SYSTÉM**



## Střešní krytina KJG FALZ

### Technické parametry KJG FALZ

Rozvinutá šířka pásu (mm)	Osová vzdálenost (cca mm)	Krycí šířka (cca mm)
417	343	347
500	426	430
625	551	555
650	576	580
670	596	600

### Vyráběno z materiálů

Pozink	Pozink lakovaný
Měď	Pozink lakovaný MATT
Nerez	Pozink lakovaný STUCCO
Titan-zinek	Pozink lakovaný MATT STUCCO
Titan-zinek Patina, Břidlicově šedá	Hliník lakovaný
Titan-zinek Patina, Modro šedá	Hliník lakovaný W.15
Hliník	Hliník lakovaný STUCCO
	Hliník lakovaný W.15 STUCCO

## Střešní krytina KJG FALZ

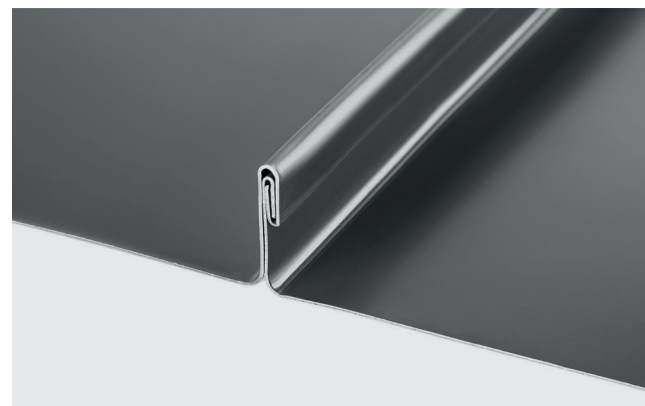
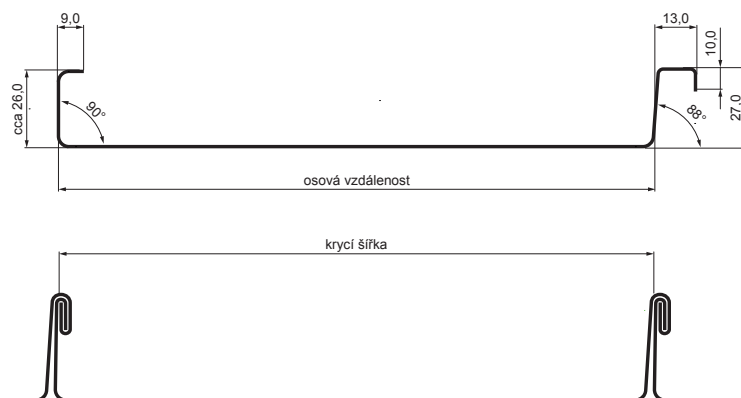
### Tradice a moderní technologie v jednom

KJG FALZ je vysoce kvalitní falcovaná střešní krytina, která vyniká svou elegancí, odolností a univerzálním využitím. Díky preciznímu zpracování a spolehlivému uzamykacímu systému poskytuje **maximální ochranu před deštěm, sněhem i silným větrem.**

Tato krytina je ideální pro moderní i historické budovy, přičemž její flexibilita umožňuje pokrytí i složitých střešních tvarů.

**Jednoduchá montáž, nízká hmotnost a dlouhá životnost** dělají z KJG FALZ výbornou investici pro každý domov.

Vyberte si **KJG FALZ – spojení tradičního vzhledu s inovací pro dokonalou střechu!**








**1**  **Natur**

<b>PZ</b> Pozink 1	<b>M</b> Měď 3	<b>N</b> Nerez 4	<b>TZ</b> Titan-zinek 5	<b>TZ Patina – BG</b> Modro šedá RAL 7045 6	<b>TZ Patina – SG</b> Břidlicově šedá RAL 7043 7	<b>W</b> Hliník 15
-----------------------	-------------------	---------------------	----------------------------	---	--	-----------------------

**2**  **Pozink lakovaný  
Polyester 25 µm**

<b>TM</b> Testa di Moro RAL 8028 1	<b>AN</b> Antracit RAL 7016 2	<b>IC</b> Intenzivní černá RAL 9005 3	<b>OC</b> Ocelově červená RAL 3009 4	<b>MH</b> Měděno hnědá RAL 8004 5	<b>SB</b> Šedo bílá RAL 9002 6	<b>BH</b> Bílo hliníková RAL 9006 7
<b>PS</b> Prachově šedá RAL 7037 8	<b>MM</b> Metalická měděná RAL extra 9	<b>BHT</b> Bílo hliníková tmavá RAL 9007 10	<b>MZ</b> Mechově zelená RAL 6005 11	<b>MOT</b> Modrá tmavá RAL 5010 12	<b>TZ</b> Trávnově zelená RAL 6011 13	<b>TH</b> Tmavě hnědá ČOKO RAL 8017 14

**3**  **Pozink lakovaný  
Polyuretan 35 µm RWG**

<b>BHT – P.20</b> Bílo hliníková tmavá RAL 9007 1
---

**5**  **Pozink lakovaný MATT  
Polyester 35 µm – 3D EFFECT**

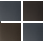
<b>ANM</b> Antracit RAL 7016 19	<b>TMM</b> Testa di Moro RAL 8028 20	<b>ICM</b> Intenzivní černá RAL 9005 21	<b>MHM</b> Měděno hnědá RAL 8004 22	<b>OCM</b> Ocelově červená RAL 3009 23	<b>PSM</b> Prachově šedá RAL 7037 24
---------------------------------------	--	---	---	--	--

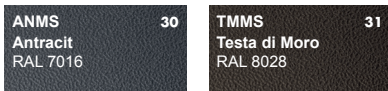
**6**  **Pozink lakovaný STUCCO  
Polyester 25 µm**

<b>ANS</b> Antracit RAL 7016 25	<b>TMS</b> Testa di Moro RAL 8028 26	<b>ICS</b> Intenzivní černá RAL 9005 27	<b>QCS</b> Ocelově červená RAL 3009 28	<b>MHS</b> Měděno hnědá RAL 8004 29
---------------------------------------	--	---	--	---

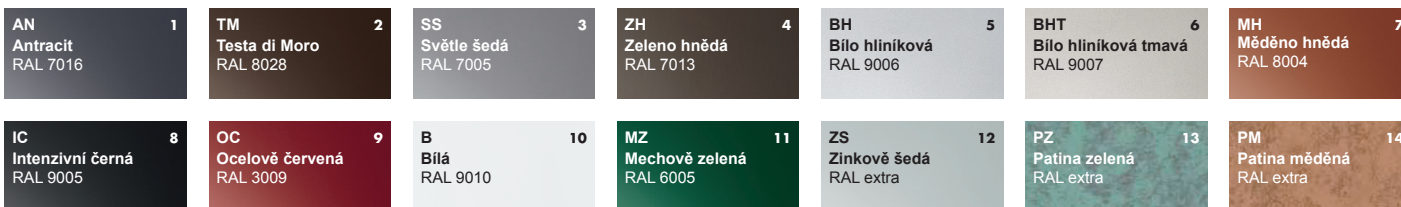
Technologie tisku neumožňuje přesnou reprodukci nátěrových barev, proto jsou uvedené barvy orientační a mohou se lišit od skutečných. Barvy vzorků podléhají výrobním tolerancím a mohou se mírně lišit od materiálu dodaného ke stavbě.

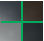


**7**  **Pozink lakovaný MATT STUCCO**  
Polyester 35 µm – 3D EFFECT



**8**  **Hliník lakovaný**  
Polyester 25 µm




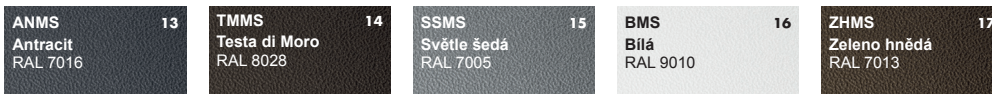
**9**  **Hliník lakovaný W.15**  
Polyester 25 µm – 3D EFFECT



**10**  **Hliník lakovaný STUCCO**  
Polyester 25 µm



**11**  **Hliník lakovaný W.15 STUCCO**  
Polyester 25 µm – 3D EFFECT





Nerezová příponka  
pro KJG FALZ



Pozinkovaný šroub do příponky  
s torx hlavou



Těsnící pás do  
drážky KJG FALZ



Nástřešní schod – set 800 x 250



Hliníkový držák falz krytiny pro  
solární panel



Svorka zachytávače sněhu  
pro falzovanou krytinu



Nástavec pro svorku zachytávače  
sněhu pro falzovanou krytinu



Rozrážeč ledu zachytávače  
sněhu pro falzovanou krytinu



Trubka pro zachytávač sněhu  
pro falzovanou krytinu



PVC univerzální spojka trubky  
zachytávače sněhu



PVC univerzální krytka trubky  
zachytávače sněhu



PVC vymežovací kroužek  
zachytávače sněhu



Střešní schod – set



Montážní deska  
držák břevna poistka



Montážní deska  
solární panel



Montážní deska základní



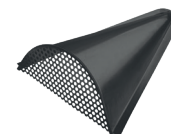
Deska trubky 1-dírová



Deska trubky 2-dírová

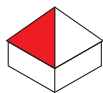


Podstavec větracího komína,  
větrací komín + EPDM



Žabí papula  
odvětrání hřebe










## Střešní krytina UNI 1

### Technické parametry UNI 1

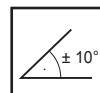
Krycí šířka	1 105,0
Celková šířka	1 195,0
Výška profilu	23,0
Výška prolisu (standard / nestandard)	20/15
Délka modulu (standard / nestandard)	350/400
Minimální délka	480,0
Maximální délka	8 400,0

### Vyráběno z materiálů

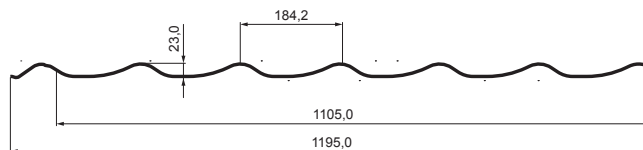
-  Pozink lakovaný
-  Pozink lakovaný MATT
-  Pozink lakovaný STUCCO
-  Pozink lakovaný MATT STUCCO
-  Hliník lakovaný



Možnost aplikace antikondenzačního a protihlukového filcu (**UNI 1 SQ**)



Minimální sklon



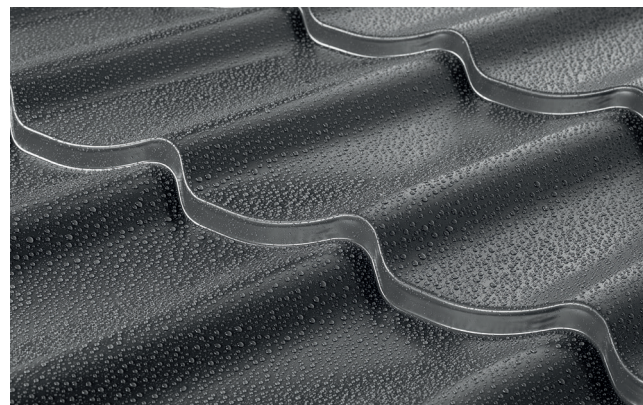
## Střešní krytina UNI 1 Spojení elegance, odolnosti a praktičnosti

Hledáte střešní krytinu, která dodá vašemu domu stylový vzhled a zároveň zajistí maximální ochranu před nepříznivými vlivy počasí? **UNI 1** je ideálním řešením! Tato moderní plechová krytina kombinuje nadčasový design klasické tašky s výhodami lehkého a pevného plechu.

Díky preciznímu zpracování a kvalitním materiálům poskytuje **vysokou odolnost vůči extrémním povětrnostním podmínkám**, jako jsou silný vítr, déšť či mrazivé teploty. Zároveň si udržuje barevnou stálost a dlouhou životnost bez nutnosti náročné údržby.

Montáž střešní krytiny UNI 1 je **rychlá a efektivní**, což šetří čas i náklady na instalaci. Díky své nízké hmotnosti nezatěžuje střešní konstrukci, čímž je vhodná nejen pro novostavby, ale také pro rekonstrukce starších objektů.

Vyberte si UNI 1 a dopřejte svému domovu **stylový vzhled, spolehlivou ochranu a výjimečnou kvalitu, která vydrží desetiletí!**







### 2 Pozink lakovaný Polyester 25 µm

<b>TM</b> Testa di Moro RAL 8028	<b>AN</b> Antracit RAL 7016	<b>IC</b> Intenzivní černá RAL 9005	<b>OC</b> Ocelově červená RAL 3009	<b>MH</b> Měděno hnědá RAL 8004	<b>SB</b> Šedo bílá RAL 9002	<b>BH</b> Bílo hliníková RAL 9006
<b>PS</b> Prachově šedá RAL 7037	<b>MM</b> Metalická měděná RAL extra	<b>BHT</b> Bílo hliníková tmavá RAL 9007	<b>MZ</b> Mechově zelená RAL 6005	<b>MOT</b> Modrá tmavá RAL 5010	<b>TZ</b> Trávově zelená RAL 6011	<b>TH</b> Tmavě hnědá ČOKO RAL 8017
<b>B</b> Bílá RAL 9010	<b>LS</b> Lehce šedá RAL 7035	<b>SK</b> Slonová kost RAL 1015	<b>RC</b> Rally červená RAL 3020			

### 5 Pozink lakovaný MATT Polyester 35 µm – 3D EFFECT

<b>ANM</b> Antracit RAL 7016	<b>TMM</b> Testa di Moro RAL 8028	<b>ICM</b> Intenzivní černá RAL 9005	<b>MHM</b> Měděno hnědá RAL 8004	<b>OCM</b> Ocelově červená RAL 3009	<b>PSM</b> Prachově šedá RAL 7037
------------------------------------	---	--	--	---	---

### 6 Pozink lakovaný STUCCO Polyester 25 µm

<b>ANS</b> Antracit RAL 7016	<b>TMS</b> Testa di Moro RAL 8028	<b>ICS</b> Intenzivní černá RAL 9005	<b>OCS</b> Ocelově červená RAL 3009	<b>MHS</b> Měděno hnědá RAL 8004
------------------------------------	---	--	---	--

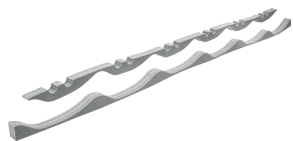
### 7 Pozink lakovaný MATT STUCCO Polyester 35 µm – 3D EFFECT

<b>ANMS</b> Antracit RAL 7016	<b>TMMS</b> Testa di Moro RAL 8028
-------------------------------------	--

### 8 Hliník lakovaný Polyester 25 µm

<b>AN</b> Antracit RAL 7016	<b>TM</b> Testa di Moro RAL 8028	<b>BH</b> Bílo hliníková RAL 9006	<b>BHT</b> Bílo hliníková tmavá RAL 9007	<b>B</b> Bílá RAL 9010
-----------------------------------	--	---	--	------------------------------

Technologie tisku neumožňuje přesnou reprodukci nátěrových barev, proto jsou uvedené barvy orientační a mohou se lišit od skutečných. Barvy vzorků podléhají výrobním tolerancím a mohou se mírně lišit od materiálu dodaného ke stavbě.



Těsnící pás šedý  
pro krytinu UNI 1



Hřebenáč pro krytinu



Ukončení hřebenáče čelní



Ukončení hřebenáče oblé



Hřebenáč větrací



Zachytávač sněhu obloukový



EPDM podložka pod obloukový  
zachytávač sněhu



Zachytávač sněhu



Výztuž zachytávače sněhu



EPDM podložka pod  
zachytávač sněhu



Komínové střešní  
odvětrání Ø 150 mm



Hadice s utahovací sponou  
65 cm/15 žeber



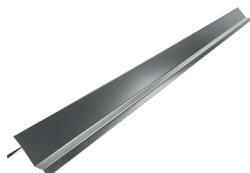
Střešní schod na krytinu UNI



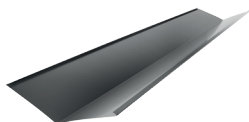
Spojka plošin střešního schodu



Okapový plech



Střešní krajové  
lemování



Střešní úžlabí



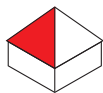
Střešní těsnící pás – klín úžlabí



Šroub farmářský



Korekční sprej  
400 ml



## Střešní krytina UNI 2

### Technické parametry UNI 2

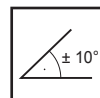
Krycí šířka	1 100,0
Celková šířka	1 184,0
Výška profilu	24,5
Výška prolisu (standard / nestandard)	20/15
Délka modulu (standard / nestandard)	350/400
Minimální délka	480,0
Maximální délka	8 400,0

### Vyráběno z materiálů

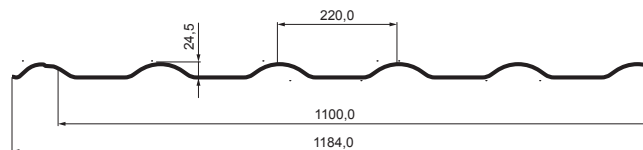
- Pozink lakovaný
- Pozink lakovaný MATT
- Pozink lakovaný STUCCO
- Pozink lakovaný MATT STUCCO
- Hliník lakovaný



Možnost aplikace antikondenzačního a protihlukového filcu (**UNI 2 SQ**)



Minimální sklon



## Střešní krytina UNI 2

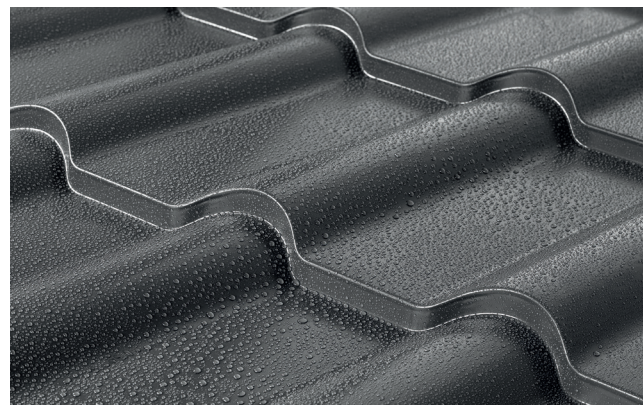
### Klasická elegance v moderní podobě

Střecha je korunou vašeho domu, a proto si zaslouží to nejlepší! **UNI 2** je spolehlivá plechová střešní krytina, která v sobě spojuje nadčasový design a vysokou funkčnost. Její elegantní profil dodává střeše exkluzivní vzhled a zároveň poskytuje mimořádnou odolnost vůči povětrnostním vlivům.

Díky preciznímu zpracování a kvalitním materiálům se můžete spolehnout na dlouhou životnost, minimální údržbu a vysokou mechanickou pevnost. **UNI 2 je navržena tak, aby odolala větru, dešti, sněhu i UV záření**, čímž zaručuje ochranu vašeho domova po dlouhá léta.

Montáž této krytiny je **rychlá a snadná**, což umožňuje efektivní realizaci střešních projektů bez zbytečných komplikací. Navíc díky nízké hmotnosti nezatěžuje konstrukci střechy, což ocení majitelé novostaveb i rekonstrukcí.

Dopřejte svému domu **UNI 2 - dokonalou harmonii estetiky, odolnosti a moderního provedení!**







### 2 Pozink lakovaný Polyester 25 µm

<b>TM</b> Testa di Moro RAL 8028	<b>AN</b> Antracit RAL 7016	<b>IC</b> Intenzivní černá RAL 9005	<b>OC</b> Ocelově červená RAL 3009	<b>MH</b> Měděno hnědá RAL 8004	<b>SB</b> Šedo bílá RAL 9002	<b>BH</b> Bílo hliníková RAL 9006
<b>PS</b> Prachově šedá RAL 7037	<b>MM</b> Metalická měděná RAL extra	<b>BHT</b> Bílo hliníková tmavá RAL 9007	<b>MZ</b> Mechově zelená RAL 6005	<b>MOT</b> Modrá tmavá RAL 5010	<b>TZ</b> Trávnově zelená RAL 6011	<b>TH</b> Tmavě hnědá ČOKO RAL 8017
<b>B</b> Bílá RAL 9010	<b>LS</b> Lehce šedá RAL 7035	<b>SK</b> Slonová kost RAL 1015	<b>RC</b> Rally červená RAL 3020			

### 5 Pozink lakovaný MATT Polyester 35 µm – 3D EFFECT

<b>ANM</b> Antracit RAL 7016	<b>TMM</b> Testa di Moro RAL 8028	<b>ICM</b> Intenzivní černá RAL 9005	<b>MHM</b> Měděno hnědá RAL 8004	<b>OCM</b> Ocelově červená RAL 3009	<b>PSM</b> Prachově šedá RAL 7037
------------------------------------	---	--	--	---	---

### 6 Pozink lakovaný STUCCO Polyester 25 µm

<b>ANS</b> Antracit RAL 7016	<b>TMS</b> Testa di Moro RAL 8028	<b>ICS</b> Intenzivní černá RAL 9005	<b>OCS</b> Ocelově červená RAL 3009	<b>MHS</b> Měděno hnědá RAL 8004
------------------------------------	---	--	---	--

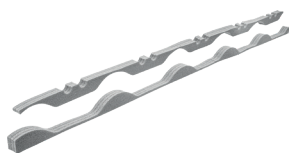
### 7 Pozink lakovaný MATT STUCCO Polyester 35 µm – 3D EFFECT

<b>ANMS</b> Antracit RAL 7016	<b>TMMS</b> Testa di Moro RAL 8028
-------------------------------------	--

### 8 Hliník lakovaný Polyester 25 µm

<b>AN</b> Antracit RAL 7016	<b>TM</b> Testa di Moro RAL 8028	<b>BH</b> Bílo hliníková RAL 9006	<b>BHT</b> Bílo hliníková tmavá RAL 9007	<b>B</b> Bílá RAL 9010
-----------------------------------	--	---	--	------------------------------

Technologie tisku neumožňuje přesnou reprodukci nátěrových barev, proto jsou uvedené barvy orientační a mohou se lišit od skutečných. Barvy vzorků podléhají výrobním tolerancím a mohou se mírně lišit od materiálu dodaného ke stavbě.



Těsnící pás šedý  
pro krytinu UNI 2



Hřebenáč pro krytinu



Ukončení hřebenáče čelní



Ukončení hřebenáče oblé



Hřebenáč větrací



Zachytávač sněhu obloukový



EPDM podložka pod obloukový  
zachytávač sněhu



Zachytávač sněhu



Výztuž zachytávače sněhu



EPDM podložka pod  
zachytávač sněhu



Komínové střešní  
odvětrání Ø 150 mm



Hadice s utahovací sponou  
65 cm/15 žeber



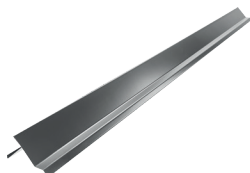
Střešní schod na krytinu UNI



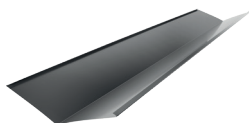
Spojka plošin střešního schodu



Okapový plech



Střešní krajové  
lemování



Střešní úžlabí



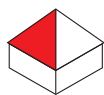
Střešní těsnící pás – klín úžlabí



Šroub farmářský



Korekční sprej  
400 ml









## Trapéz strešný TR 18A

### Technické parametry TR 18A

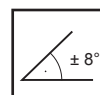
Krycí šířka	1 100,0
Celková šířka	1 138,0
Výška profilu	18,0
Minimální délka	480,0
Maximální délka	8 000,0

### Vyráběno z materiálů

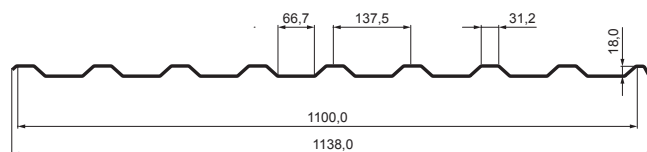
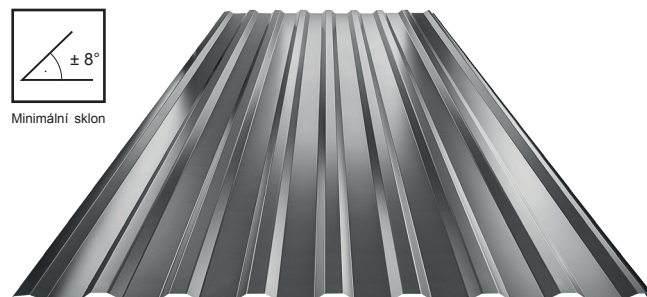
-  Pozink
-  Aluzink
-  Pozink lakovaný
-  Pozink lakovaný MATT
-  Hliník
-  Hliník lakovaný



Možnost aplikace antikondenzačního a protihlukového filcu (TR 18A SQ)



Minimální sklon









## Trapéz strešný TR 18A+

### Technické parametry TR 18A+

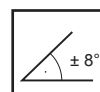
Krycí šířka	1 100,0
Celková šířka	1 138,0
Výška profilu	18,0
Minimální délka	480,0
Maximální délka	8 000,0

### Vyráběno z materiálů

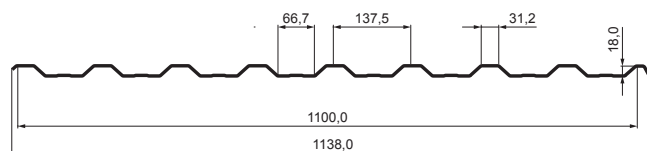
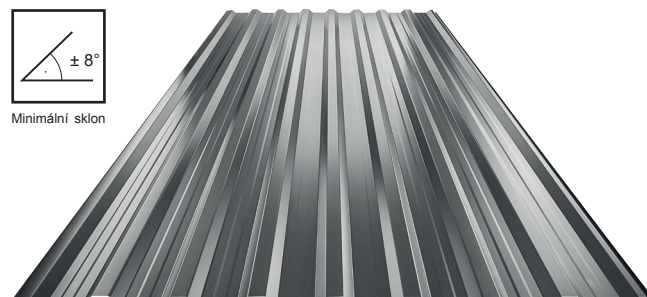
-  Pozink
-  Aluzink
-  Pozink lakovaný
-  Pozink lakovaný MATT
-  Hliník
-  Hliník lakovaný

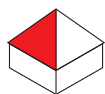


Možnost aplikace antikondenzačního a protihlukového filcu (TR 18A+ SQ)



Minimální sklon





### Trapéz strešní TR 35A

#### Technické parametry TR 35A

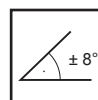
Krycí šířka	1 060,0
Celková šířka	1 085,0
Výška profilu	35,0
Minimální délka	480,0
Maximální délka	8 000,0

#### Vyráběno z materiálů

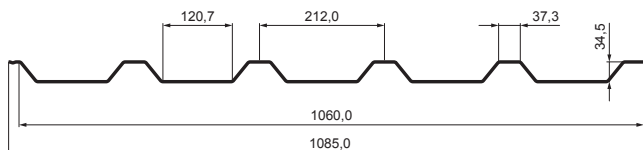
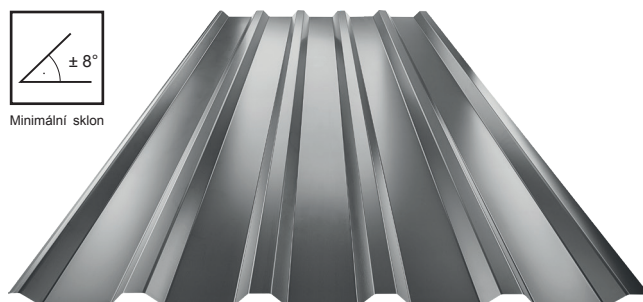
- Pozink
- Aluzink
- Pozink lakovaný
- Pozink lakovaný MATT
- Hliník
- Hliník lakovaný



Možnost aplikace antikondenzačního a protihlukového filcu (TR 35A SQ)



Minimální sklon



### Trapéz strešní TR 35A+

#### Technické parametry TR 35A+

Krycí šířka	1 060,0
Celková šířka	1 085,0
Výška profilu	35,0
Minimální délka	480,0
Maximální délka	8 000,0

#### Vyráběno z materiálů

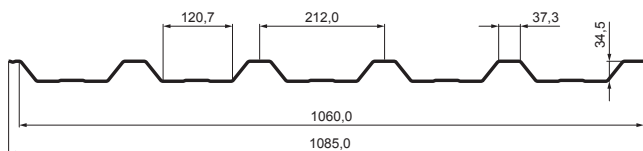
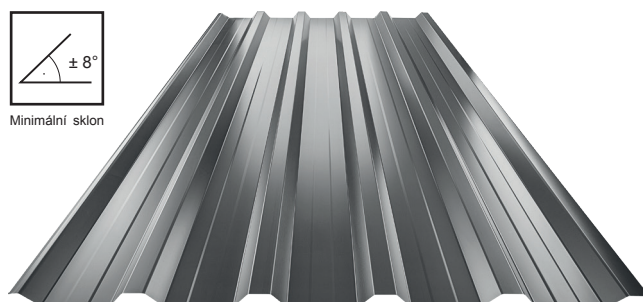
- Pozink
- Aluzink
- Pozink lakovaný
- Pozink lakovaný MATT
- Hliník
- Hliník lakovaný



Možnost aplikace antikondenzačního a protihlukového filcu (TR 35A+ SQ)



Minimální sklon











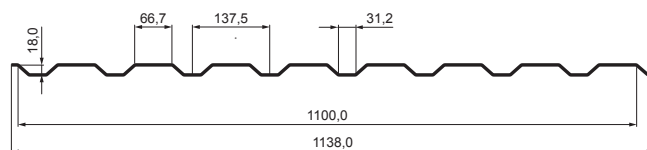
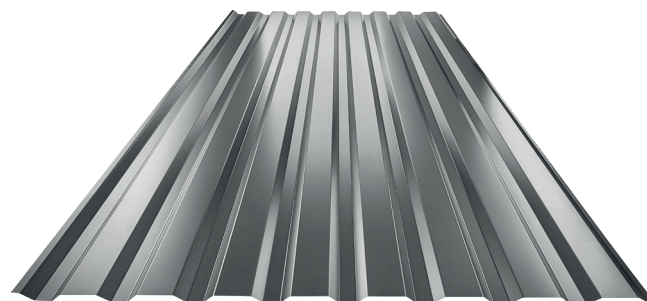
### Trapéz fasádní TR 18B

#### Technické parametry TR 18B

Krycí šířka	1 100,0
Celková šířka	1 138,0
Výška profilu	18,0
Minimální délka	480,0
Maximální délka	8 000,0

#### Vyráběno z materiálů

-  Pozink
-  Aluzink
-  Pozink lakovaný
-  Pozink lakovaný MATT
-  Hliník
-  Hliník lakovaný









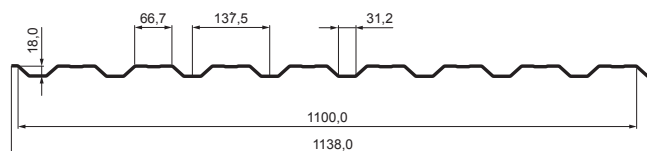
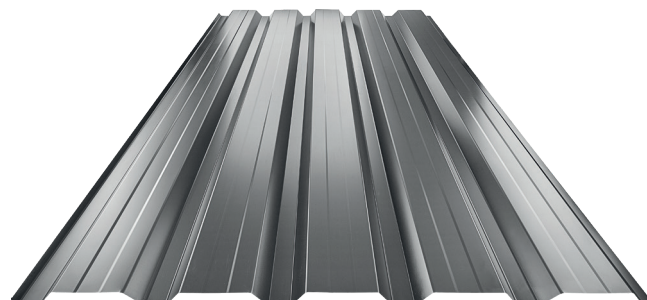
### Trapéz fasádní TR 18B+

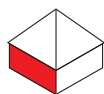
#### Technické parametry TR 18B+

Krycí šířka	1 100,0
Celková šířka	1 138,0
Výška profilu	18,0
Minimální délka	480,0
Maximální délka	8 000,0

#### Vyráběno z materiálů

-  Pozink
-  Aluzink
-  Pozink lakovaný
-  Pozink lakovaný MATT
-  Hliník
-  Hliník lakovaný











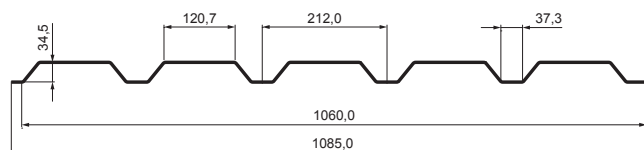
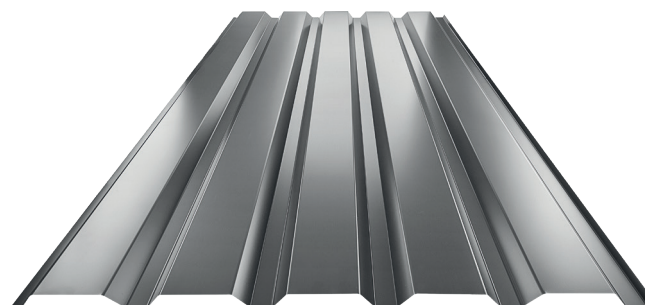
### Trapéz fasádní TR 35B

#### Technické parametry TR 35B

Krycí šířka	1 060,0
Celková šířka	1 085,0
Výška profilu	35,0
Minimální délka	480,0
Maximální délka	8 000,0

#### Vyráběno z materiálů

-  Pozink
-  Aluzink
-  Pozink lakovaný
-  Pozink lakovaný MATT
-  Hliník
-  Hliník lakovaný









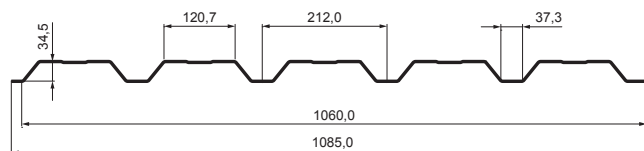
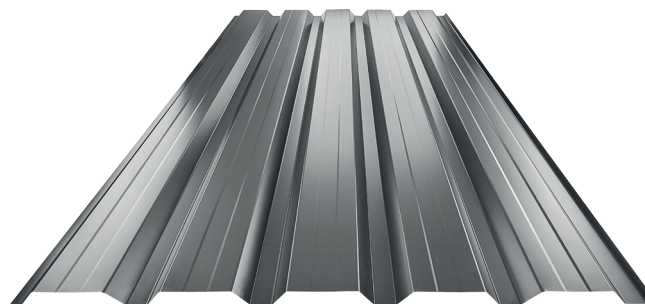
### Trapéz fasádní TR 35B+

#### Technické parametry TR 35B+

Krycí šířka	1 060,0
Celková šířka	1 085,0
Výška profilu	35,0
Minimální délka	480,0
Maximální délka	8 000,0

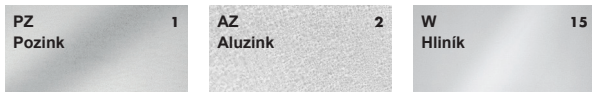
#### Vyráběno z materiálů

-  Pozink
-  Aluzink
-  Pozink lakovaný
-  Pozink lakovaný MATT
-  Hliník
-  Hliník lakovaný





**1**  **Natur**



**2**  **Pozink lakovaný**  
Polyester 25 µm

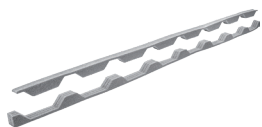


**5**  **Pozink lakovaný MATT**  
Polyester 35 µm – 3D EFFECT



**8**  **Hliník lakovaný**  
Polyester 25 µm





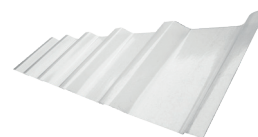
Těsnicí pás šedý pro  
trapéz TR 18



Těsnicí pás šedý pro  
trapéz TR 35



Prosvětlovací trapéz  
TR 18 [s=1,00]



Prosvětlovací trapéz  
TR 35 [s=1,00]



Pozinkovaný TR  
šroub do oceli



Pozinkovaný TR  
šroub do dřeva



Hliníková kalota podložka TR



Talířová podložka  
ALUZINK



Pozinkovaný šroub  
DABO



Držák na trapéz  
1- dírový



Držák na trapéz  
2- dírový



Trubka zachytávače sněhu



PVC univerzální spojka trubky  
zachytávače sněhu



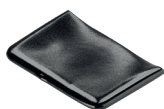
PVC univerzální krytka trubky  
zachytávače sněhu



PVC vymešovaci kroužek  
zachytávače sněhu



Rozrážeč ledu  
na trapéz



PVC černý návlak na  
rozrážeč ledu



Korekční sprej  
400 ml



Střešní fólie DELUXE 250 g  
lepící páska



Dírovaný svitek  
100 mm / 5 mm / 30 m



## Strešný panel KJG CLICK SYSTÉM

### Tehnički parametri KJG CLICK

Varianty	205	306	515
Krycí šířka	205,0	306,0	515,0
Celková šířka	236,0	337,0	547,0
Výška profilu	25,0	25,0	25,0
Minimální délka	780,0	780,0	780,0
Maximální délka	8 000,0	8 000,0	8 000,0

**P – ROVNÝ**

**R – RÁDIUS**





**T25 – PROLIS 25 mm**

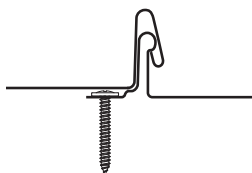
**T58 – PROLIS 58 mm**



Možnost aplikace antikondenzačního a protihlukového filcu (CLICK PSQ)

### Vyráběno z materiálů

-  Pozink lakovaný
-  Pozink lakovaný MATT
-  Pozink lakovaný STUCCO
-  Pozink lakovaný MATT STUCCO



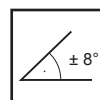
## Střešní krytina KJG CLICK systém

### Moderní design se snadnou montáží

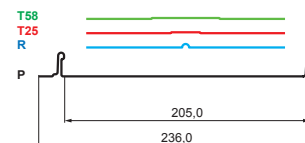
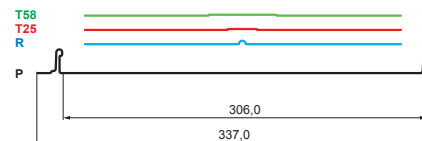
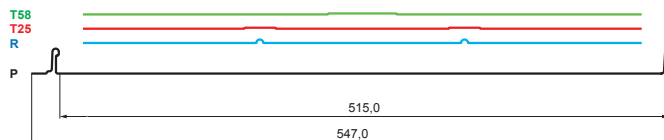
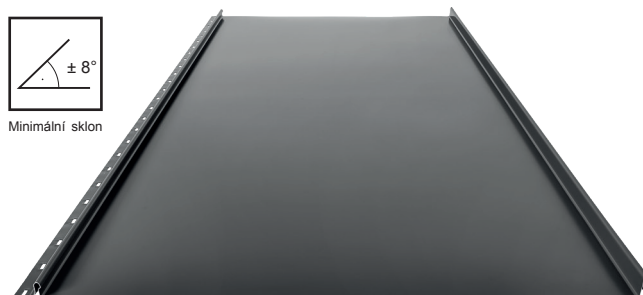
KJG CLICK je inovativní střešní krytina, která nabízí moderní vzhled, vysokou odolnost a **maximálně zjednodušenou montáž**. Díky speciálnímu zámkovému systému se jednotlivé panely jednoduše spojují bez potřeby dodatečného nářadí, což šetří čas i náklady na instalaci.

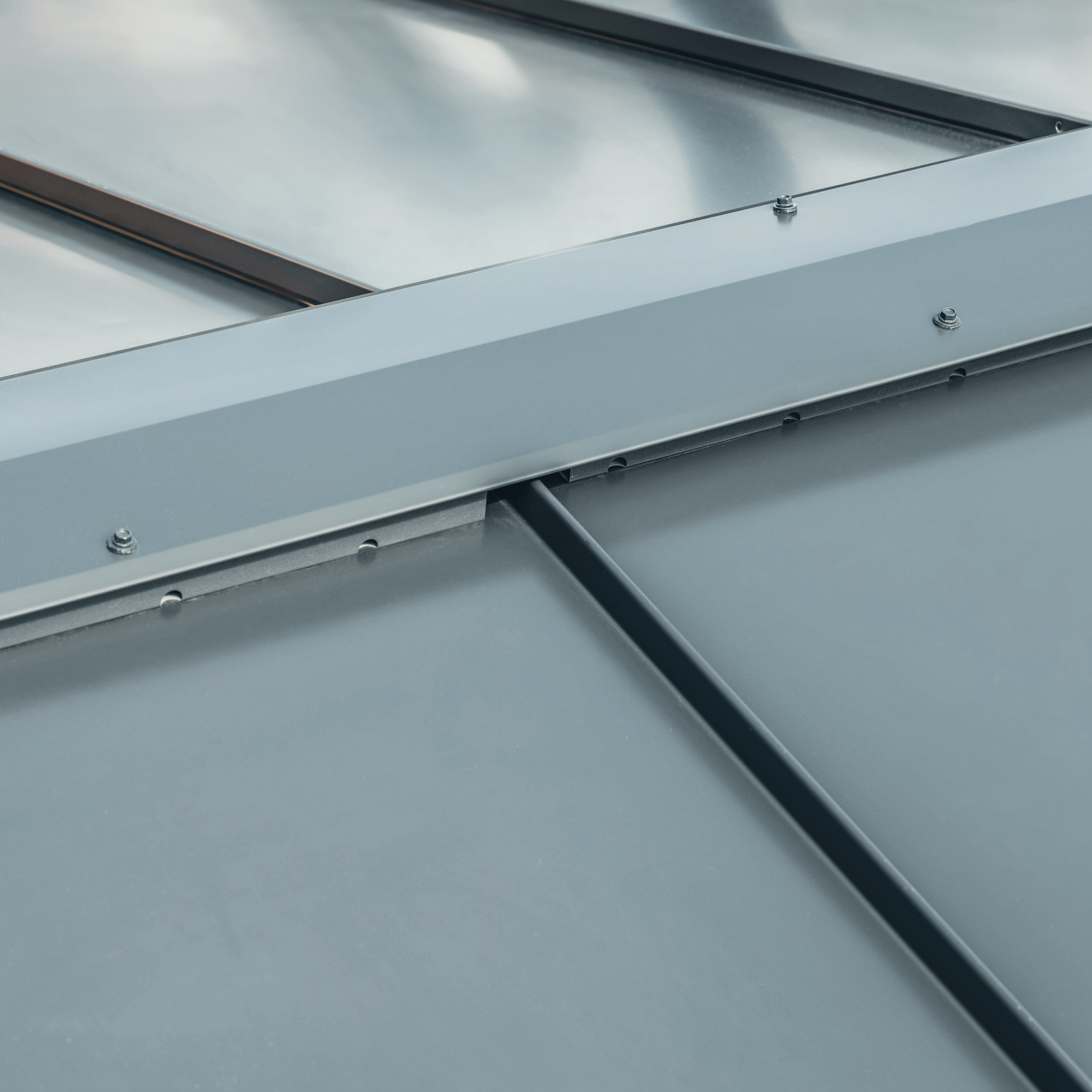
Tento systém je dostupný ve **čtyřech různých profilech**, což umožňuje přizpůsobení různým typům staveb – od moderních novostaveb až po rekonstrukce tradičních budov. Krytina je vyrobena z prvotřídních materiálů, které zaručují dlouhou životnost, odolnost vůči extrémním povětrnostním podmínkám a minimální údržbu.

S KJG CLICK získáte **spolehlivé, estetické a praktické řešení** pro vaši střechu, která kombinuje pokročilou technologii s elegantním designem!



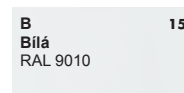
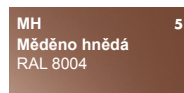
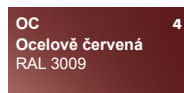
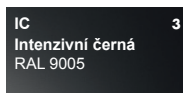
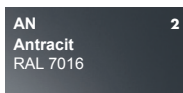
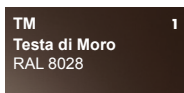
Minimální sklon



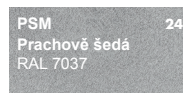
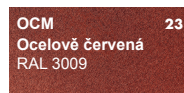
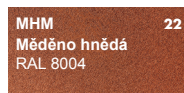
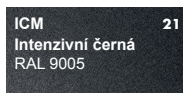
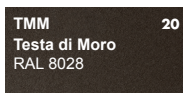
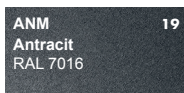




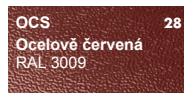
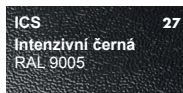
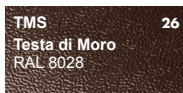
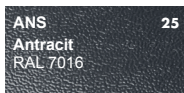
## 2 Pozink lakovaný Polyester 25 µm



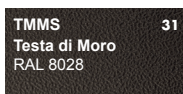
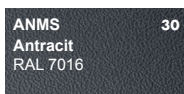
## 5 Pozink lakovaný MATT Polyester 35 µm – 3D EFFECT



## 6 Pozink lakovaný STUCCO Polyester 25 µm



## 7 Pozink lakovaný MATT STUCCO Polyester 35 µm – 3D EFFECT

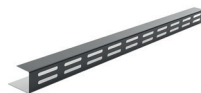




Hřebenáč větrací UNI  
l=1,22 m



Střešní schod pro CLICK panel



Větrací hřebenová lišta L25



Samovrtný motázní šroub  
GM-S plochá hlava



Sněhový zachytávač  
dvouděrový



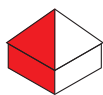
Trubka zachytávače  
sněhu



PVC univerzální spojka trubky  
zachytávače sněhu



PVC univerzální krytka trubky  
zachytávače sněhu



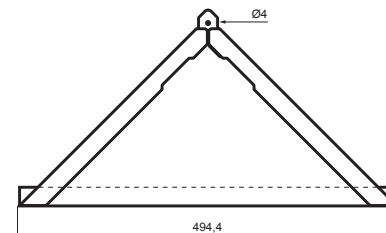
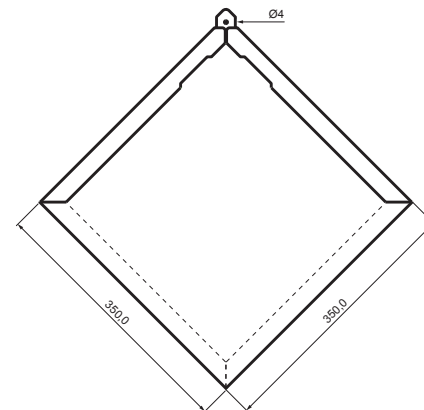
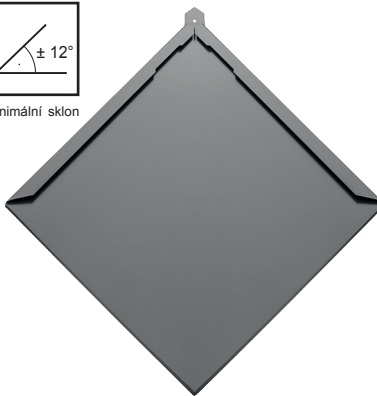
## Střešní krytina KJG ŠABLONA

### Technické parametry KJG ŠABLONA











Rozměr	350 x 350
Spotřeba ks/m <sup>2</sup>	9,47



Minimální sklon



### Vyráběno z materiálů

-  Pozink
-  Měď
-  Nerez
-  Titan-zinek
-  Titan-zinek Patina, Modro šedá
-  Titan-zinek Patina, Břidlicově šedá
-  Pozink lakovaný
-  Pozink lakovaný MATT
-  Pozink lakovaný STUCCO
-  Pozink lakovaný MATT STUCCO

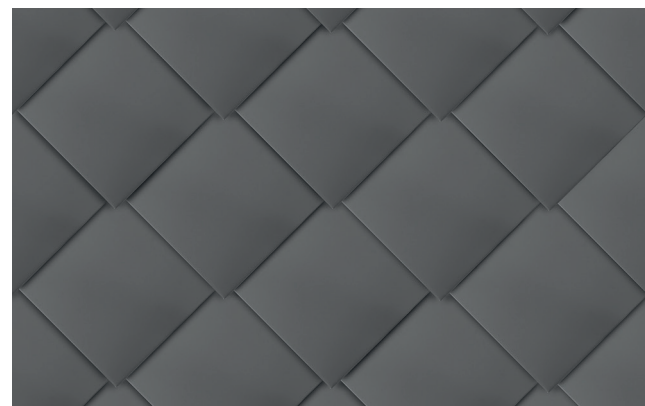
## Střešní krytina KJG ŠABLONA Nadčasová elegance pro váš domov

KJG ŠABLONA je ideálním řešením pro ty, kteří hledají kombinaci tradičního vzhledu a moderních technologií. Tato **strukturovaná plechová krytina** se vyznačuje vysokou odolností, estetickou precizností a jednoduchou montáží.

Díky svému tvaru a systému upevnění **poskytuje mimořádnou pevnost a ochranu** před povětrnostními vlivy, jako je silný vítr, déšť či sníh.

Je vhodná nejen pro rodinné domy, ale také historické budovy a moderní projekty, kde je kladen důraz na detail a dlouhotrvající kvalitu.

Montáž KJG ŠABLONY je **rychlá a efektivní**, přičemž jednotlivé díly do sebe dokonale zapadají, což zajišťuje pevnou a spolehlivou konstrukci. S touto krytinou získáte **nadčasový vzhled a prvotřídní ochranu pro váš domov!**







### 1 Natur

<b>M</b> Měď 3	<b>TZ</b> Titan-zinek 5	<b>TZ Patina – BG</b> Modro šedá RAL 7045 6	<b>TZ Patina – SG</b> Břidlicové šedá RAL 7043 7
-------------------	----------------------------	---	--

### 2 Pozink lakovaný Polyester 25 µm

<b>TM</b> Testa di Moro RAL 8028 1	<b>AN</b> Antracit RAL 7016 2	<b>IC</b> Intenzivní černá RAL 9005 3	<b>OC</b> Ocelově červená RAL 3009 4	<b>MH</b> Měděno hnědá RAL 8004 5	<b>SB</b> Šedo bílá RAL 9002 6	<b>BH</b> Bílo hliníková RAL 9006 7
<b>PS</b> Prachově šedá RAL 7037 8	<b>MM</b> Metalická měděná RAL extra 9	<b>BHT</b> Bílo hliníková tmavá RAL 9007 10	<b>MZ</b> Mechově zelená RAL 6005 11	<b>MOT</b> Modrá tmavá RAL 5010 12	<b>TZ</b> Trávnově zelená RAL 6011 13	

### 5 Pozink lakovaný MATT Polyester 35 µm – 3D EFFECT

<b>ANM</b> Antracit RAL 7016 19	<b>TMM</b> Testa di Moro RAL 8028 20	<b>ICM</b> Intenzivní černá RAL 9005 21	<b>MHM</b> Měděno hnědá RAL 8004 22	<b>OCM</b> Ocelově červená RAL 3009 23	<b>PSM</b> Prachově šedá RAL 7037 24
---------------------------------------	--	---	---	--	--

### 6 Pozink lakovaný STUCCO Polyester 25 µm

<b>ANS</b> Antracit RAL 7016 25	<b>TMS</b> Testa di Moro RAL 8028 26	<b>ICS</b> Intenzivní černá RAL 9005 27	<b>OCS</b> Ocelově červená RAL 3009 28	<b>MHS</b> Měděno hnědá RAL 8004 29
---------------------------------------	--	---	--	---



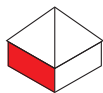
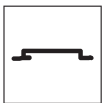
Nerezová příponka ležatá  
čtvercová krytina



Střešní krytinový hřebenáč  
čtvercová krytina



Zachytávač sněhu nosní  
čtvercová krytina







## Fasádní panel KJG

### Technické parametry FASÁDNÍ PANEL KJG P, R, RR, DD, RDD

Varianty	185	230	300	400
Krycí šířka	185,0	230,0	300,0	400,0
Rozvinutá šířka	285,0	331,0	400,0	500,0
Výška profilu	25,0	25,0	25,0	25,0
Falešná spára	0 – 25,0	0 – 25,0	0 – 25,0	0 – 25,0
Minimální délka	800,0	800,0	800,0	800,0
Maximální délka	8 000,0	8 000,0	8 000,0	8 000,0

### Vyráběno z materiálů

-  Pozink lakovaný
-  Pozink lakovaný MATT
-  Pozink lakovaný STUCCO
-  Pozink lakovaný MATT STUCCO



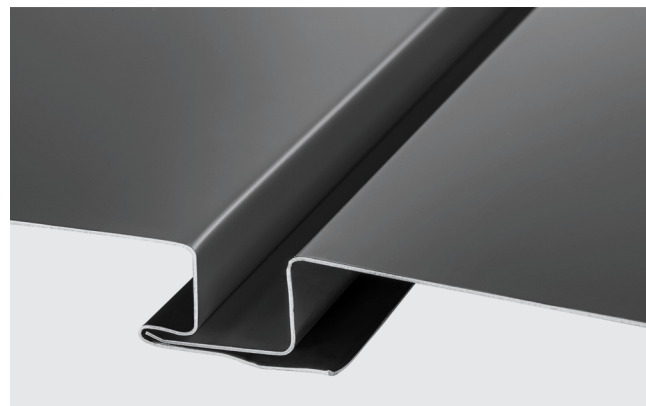
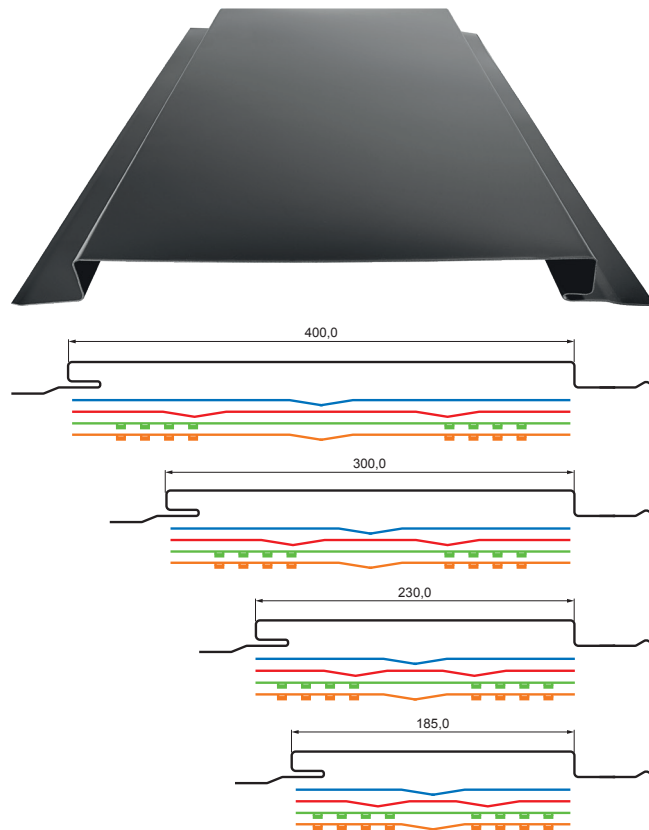
## Fasádní panel KJG

### Moderní design a trvanlivost pro váš exteriér

Fasádní panel KJG představuje elegantní a funkční řešení pro obklady fasád, které spojují **moderní vzhled, vysokou odolnost a jednoduchou montáž**. Díky preciznímu zpracování a kvalitním materiálům je tento panel vhodný pro široké spektrum staveb – od rodinných domů až po komerční objekty.

Jeho **pevná konstrukce a inovativní systém uchycení** zajišťují dlouhou životnost a ochranu fasády před nepříznivými povětrnostními vlivy. Kromě praktických vlastností nabízí také široké možnosti barevných a povrchových úprav, díky čemuž dokonale zapadne do jakéhokoli architektonického konceptu.

Jednoduchá montáž a **skrytý systém kotvení** umožňují rychlou a estetickou realizaci bez viditelných spojů, čímž vytvářejí čistý a minimalistický vzhled. S fasádními panely KJG získáte **spolehlivou a vizuálně atraktivní fasádu**, která si zachová svou kvalitu na dlouhá léta.









**KJG**

QUALITY<sup>®</sup>

# VLASTNÍ DOPRAVA NA STAVBU

---



# KJG®

## 10 DŮVODŮ, PROČ SI VYBRAT KJG

- 1. Kvalitní výrobky s dlouhou tradicí
- 2. Kompletní střešní systém
- 3. Široká škála materiálů
- 4. Snadná montáž
- 5. Dodávka přímo na přání
- 6. Odolné proti povětrnostním vlivům
- 7. Estetický vzhled
- 8. KJG®
- 9. Vlastní lakovna
- 10. Reference

# KJG®

■ **KJG a.s.**

Malinovského 800/131  
916 21 Čachtice  
Slovensko

IČO: 31439951  
DIČ: 2020380769  
IČ DPH: SK2020380769

E-mail: [kjg@kjg.sk](mailto:kjg@kjg.sk)  
Telefon: +421 32 774 34 10  
Web: [www.kjg.cz](http://www.kjg.cz)

■ **Prodejny KJG:**

Čachtice, Družstevná 746/32

Bratislava, Rybníčná 49

Nitra, Cabajská 23

Banská Bystrica, Zvolenská cesta 14

Turčin - Donji Kneginec, Ulica kralja Andrije II. 4  
(Chorvatsko)