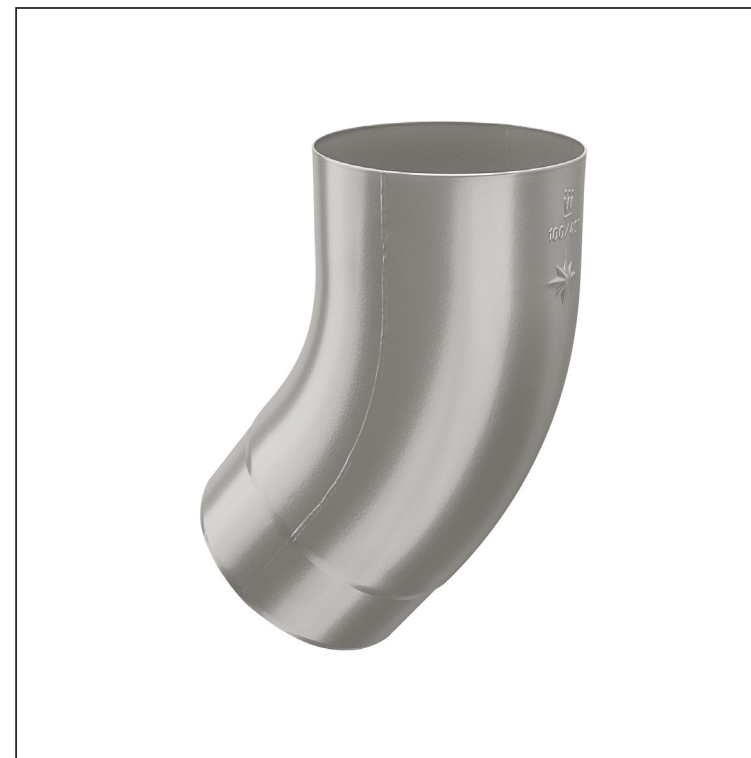


TECHNICKÝ LIST

SVODOVÉ KOLENO TUPÉ 40°

W-WKT



BHT Hliník lakovaný – Bílo hliníková tmavá – RAL 9007

| Rozměry [mm] | | | | | |
|--------------------|-------|-------|-------|----|----|
| Jmenovitá velikost | Ø A | Ø B | Ø C | D | E |
| 80 | 80,4 | 79 | 76,9 | 28 | 40 |
| 100 | 100,4 | 99,0 | 96,8 | 35 | 50 |
| 120 | 120,3 | 119,0 | 116,7 | 42 | 60 |

| | | | | | |
|----------------------|-------------------------|-------|-------------|------------------------|------------------------|
| INDEX | ZMĚNA | DATUM | PODPIS | KJG QUALITY® | Scan code for 3D model |
| ZN. MAT. | T.O. | | HMOTNOST kg | | |
| ROZM.-POLOT | POM. ZAŘ. | | STN | TR.Č. | |
| VYPR. Ing. Kluska M. | POZN. | | Č.POZICE | | |
| PRESK. | TECHNOL. | | STARÝ V. | Č.V. | |
| NÁZEV | Svodové koleno tupé 40° | | Počet listů | W-WKT | List |

Vytvořeno: 22.04.2026 04:29:22

Technické změny vyhrazeny