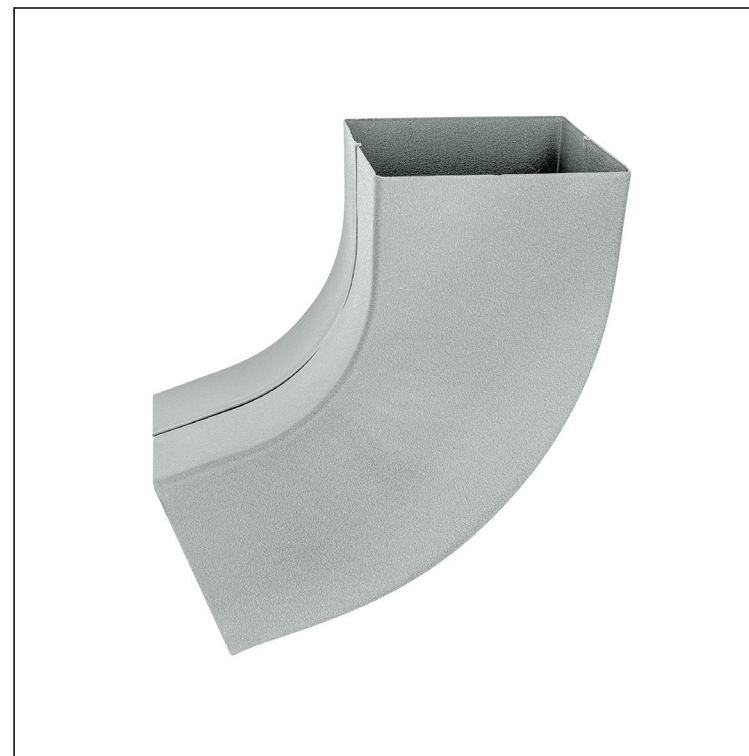






TECHNICKÝ LIST

# SVODOVÉ KOLENO HRANATÉ 72°

## W.15H-WKH



**ZSM** Hliník lakovaný W.15 – Zinkově šedá W.15 – RAL extra

INDEX	ZMĚNA	DATUM	PODPIS	  
ZN. MAT.				
ROZM.–POLOT		T.O.	HMOTNOST kg	MER.
POM. ZAŘ.			STN	TR.Č.
VYPR. Ing. Kluska M.			POZN.	Č.POZICE
PRESK.			STARÝ V.	Č.V.
TECHNOL.	TECHNOL.			
NÁZEV	Svodové koleno hranaté 72°		Počet listů	W.15H-WKH List 

Vytvořeno: 20.04.2026 07:58:50

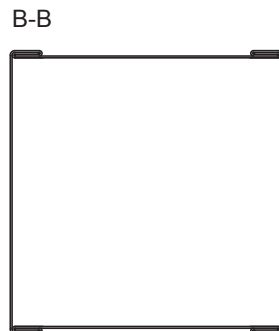
Technické změny vyhrazeny

Rozměry [mm]			
Jmenovitá velikost	AxA	A1xA1	L
80/80	78 x 78	83 x 83	210
100/100	98 x 98	103 x 103	270





TECHNICKÝ LIST

# SVODOVÉ KOLENO HRANATÉ 72°

## W.15H-WKH



**ZSM** Hliník lakovaný W.15 – Zinkově šedá W.15 – RAL extra

INDEX	ZMĚNA	DATUM	PODPIS	  
ZN. MAT.				
ROZM.–POLOT		T.O.	HMOTNOST kg	MER.
POM. ZAŘ.			STN	TR.Č.
VYPR. Ing. Kluska M.			POZN.	Č.POZICE
PRESK.				
TECHNOL.	TECHNOL.		STARÝ V.	Č.V.
NÁZEV	Svodové koleno hranaté 72°		Počet listů	W.15H-WKH List 

Rozměry [mm]			
Jmenovitá velikost	AxA	A1xA1	L
120/120	118 x 118	123 x 123	300

Vytvořeno: 20.04.2026 07:58:50

Technické změny vyhrazeny