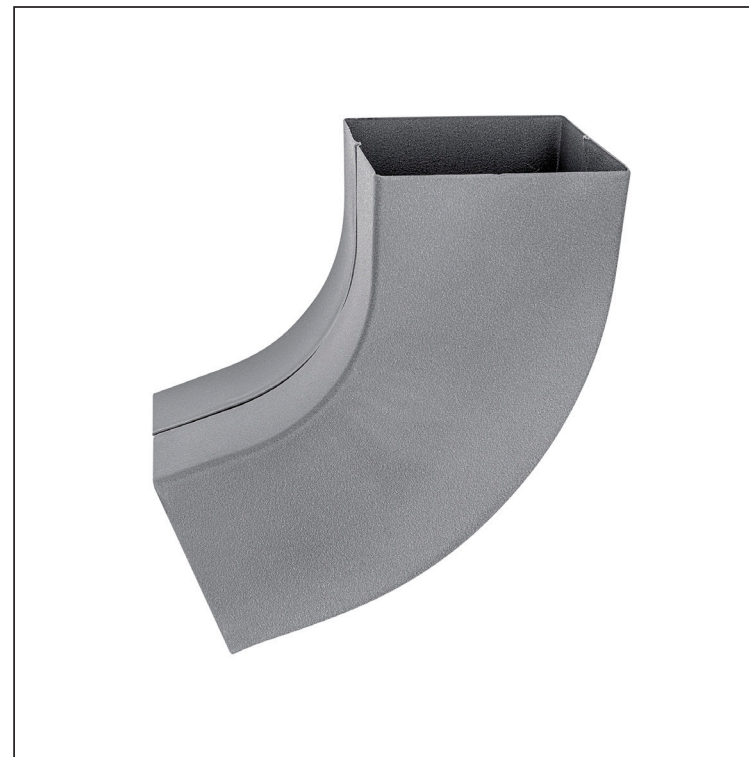


TECHNICKÝ LIST

SVODOVÉ KOLENO HRANATÉ 72°

W.15H-WKH



SSM Hliník lakovaný W.15 – Svetlě šedá W.15 – RAL 7005

INDEX	ZMĚNA	DATUM	PODPIS	KJG QUALITY®	Scan code for 3D model
ZN. MAT.					
ROZM.–POLOT		T.O.		HMOTNOST kg	MER.
POM. ZAŘ.				STN	TR.Č.
VYPR. Ing. Kluska M.				POZN.	Č.POZICE
PRESK.				STARÝ V.	Č.V.
TECHNOL.	TECHNOL.			STÁRÝ V.	Č.V.
NÁZEV	Svodové koleno hranaté 72°			Počet listů	W.15H-WKH List

Vytvořeno: 20.04.2026 08:52:37

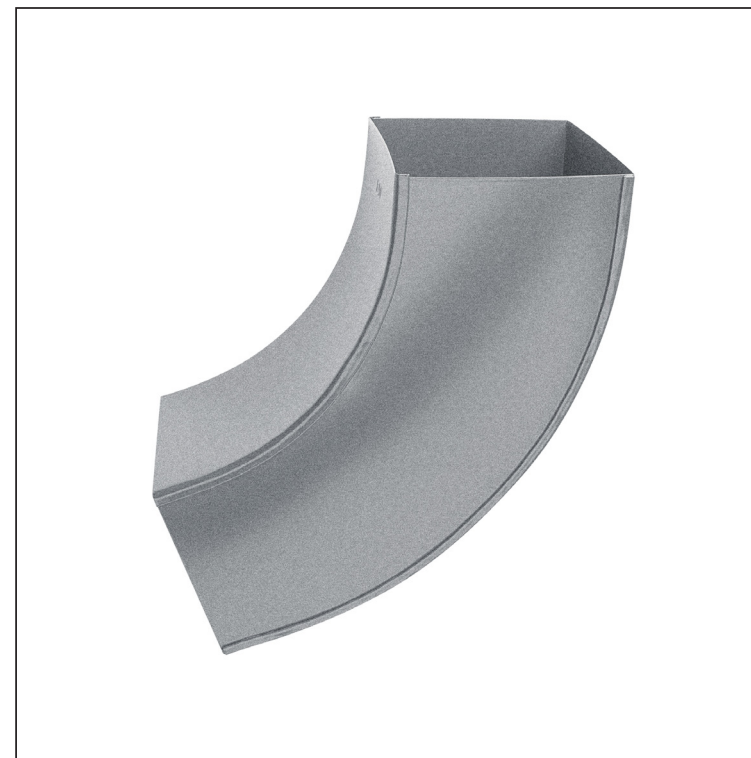
Technické změny vyhrazeny

Rozměry [mm]			
Jmenovitá velikost	AxA	A1xA1	L
80/80	78 x 78	83 x 83	210
100/100	98 x 98	103 x 103	270

TECHNICKÝ LIST

SVODOVÉ KOLENO HRANATÉ 72°

W.15H-WKH



SSM Hliník lakovaný W.15 – Světle šedá W.15 – RAL 7005

INDEX	ZMĚNA	DATUM	PODPIS	KJG QUALITY®	Scan code for 3D model		
ZN. MAT.						T.O.	HMOTNOST kg
ROZM.–POLOT						STN	TR.Č.
POM. ZAŘ.						POZN.	Č.POZICE
VYPR.	Ing. Kluska M.					STARÝ V.	Č.V.
PRESK.							
TECHNOL.		TECHNOL.					
NÁZEV	Svodové koleno hranaté 72°			Počet listů	W.15H-WKH	List	

Vytvořeno: 20.04.2026 08:52:37

Technické změny vyhrazeny

Rozměry [mm]			
Jmenovitá velikost	AxA	A1xA1	L
120/120	118 x 118	123 x 123	300