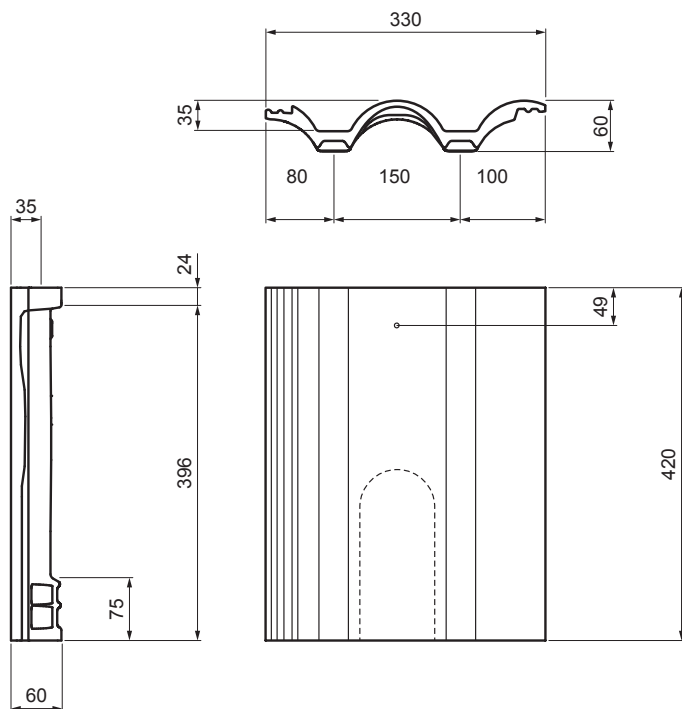


TECHNICKÝ LIST

# TAŠKA ODVĚTRAVACÍ DANUBIA

# TER-DANI TH SKODV



**TH** Barva : Tmavě hnědá  
Povrchová úprava: INOVA

Technické parametry	
Krycí šířka	300 mm
Spotřeba materiálu	4,5 ks / 10 m <sup>2</sup> (450 cm <sup>2</sup> = 45 ks / 100 m <sup>2</sup> ) nebo min. 3 ks do každého pole mezi krovkami
Větrací průřez	~ 10 cm <sup>2</sup>
Hmotnost	4,30 kg/ks
Balení	126 ks

INDEX	ZMĚNA	DATUM	PODPIŠ	<b>KJG</b> QUALITY®	<b>TERRAN</b> FABRIKY SVETLOVIC
ZN. MAT.		T.O.		HMOTNOST kg	MER.
ROZM.-POLOT					
POM. ZAŘ.				STN	TR.Č.
VYPR.	Ing. Kluska M.			POZN.	Č.POZICE
PRESK.					
TECHNOL.	TECHNOL.			STARÝ V.	Č.V.
NÁZEV	Taška odvětravací DANUBIA			Počet listů	TER-DANI TH SKODV List

Vytvořeno: 02.06.2026 18:51:25

Technické změny vyhrazeny