

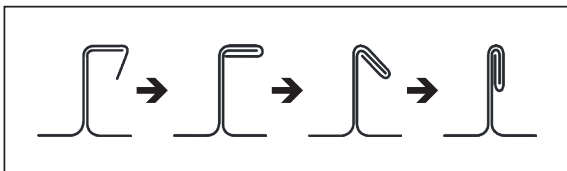
TECHNICKÝ LIST ZAVÍRAČ FALCŮ SPIDER

KNS-SCHLEBACH SPIDER



základní profil
FALZ KJG

PRINCIP FALCOVÁNÍ:



POPIS:

Falcovací stroj nové generace **SPIDER** v kompaktním a lehkém provedení pro výrobu šikmých a dvojitých stojatých drážek v jedné operaci.

Stroj lze použít jak na rovné, tak na obloukové profilované tvary o poloměru 600 mm. Pod podmínkou, že předprofilované tvary jsou vyrobeny na profilovacím stroji Schlebach.

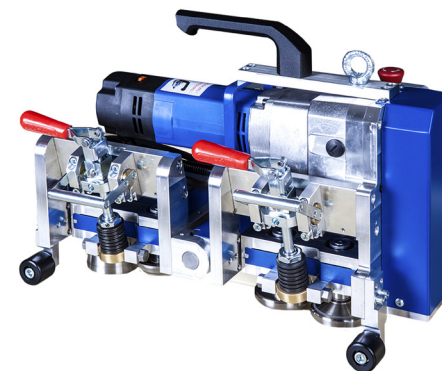
Stroj se používá pro výšky drážek 25, 32 a 38 mm.

Parametry pro zpracovávaný plech

| | |
|------------------|---|
| tloušťka | TiZn – do 0,80 mm Cu – do 0,80 mm Al – do 0,80 mm Pzn – do 0,65 mm Nerez – do 0,50 mm |
| Nejmenší poloměr | falcování od poloměru 600 mm |

Technické parametry

| | |
|----------------------|----------------------|
| Délka stroje | 465 mm |
| Šířka stroje | 255 mm |
| Výška stroje | 293 mm |
| Rychlost profilování | 14,0 m/min |
| Pohon stroje | 230 V, 50 Hz, 1-fáza |
| Příkon | 1,2 kW |
| Hmotnost | 19 kg |



| | | | | | |
|-------------|----------------------|-------|--------|-----------------------|---|
| INDEX | ZMĚNA | DATUM | PODPIS | KJG QUALITY | <i>Schlebach</i> Produktion für die Baubranche |
| ZN. MAT. | | T.O. | | HMOTNOST kg | MER. |
| ROZM.-POLOT | | | | | |
| POM. ZAŘ. | | | | STN | TR.Č. |
| VYPR. | Ing. Kluska M. | | | POZN. | Č.POZICE |
| PRESK. | | | | | |
| TECHNOL. | TECHNOL. | | | STARÝ V. | Č.V. |
| NÁZEV | Zavírač falců SPIDER | | | Počet listů | KNS-SCHLEBACH SPIDER List |

Vytvořeno: 22.04.2026 15:14:04

Technické změny vyhrazeny