

TECHNICKÝ LIST

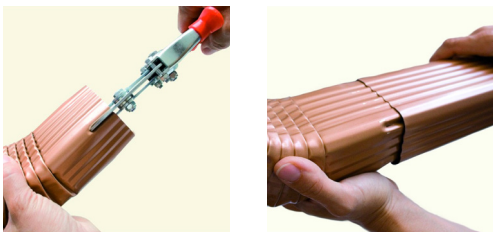
KLEŠTĚ VLNKOVACÍ 3-ZUBY

KNS-KLSV EDMA 30MM

POPIS:

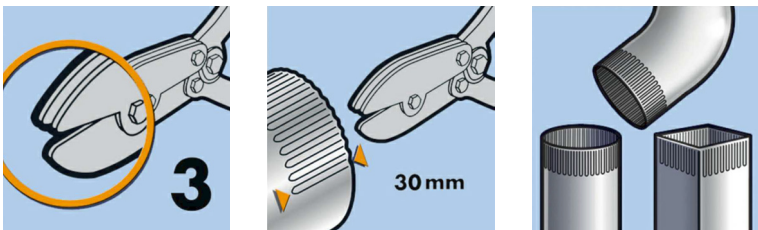
- kleště vlnkovací se třemi zuby pro zvlnění všech svodových rour KJG
- maximální zvlnění na délce 30 mm
- zvlnění pománu pro pohodlnější spojení svodových rour




Použití kleští k redukci rozměru trouby:



 Ocel

POUŽITÍ:



INDEX	ZMĚNA	DATUM	PODPIS		
				QUALITY	
ZN. MAT.			T.O.	HMOTNOST kg	MER.
ROZM.-POLOT					
POM. ZAŘ.				STN	TR.Č.
VYPR.	Ing. Kluska M.			POZN.	Č.POZICE
PRESK.					
TECHNOL.		TECHNOL.		STARÝ V.	Č.V.
NÁZEV				KNS-KLSV EDMA 30MM	
Kleště vlnkovací 3-zuby				Počet listů	List 

Vytvořeno: 21.04.2026 21:21:19

Technické změny vyhrazeny