

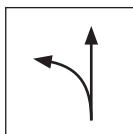
TECHNICKÝ LIST

NŮŽKY NA PLECH KOMBI L

KNS-STUS 270501

VLASTNOSTI:

- kombinované nůžky na plech vhodné pro vytváření zakřivených a dlouhých nepřerušovaných stříhů
- provedení – levé
- indukčně kalené čepěle
- tvrdost: 60-62 HRC
- rukojeť červená, lakovaná



LEVÉ NŮŽKY:

navrženo pro vystřihování levého zaoblení (oblouku z pravé strany doleva)



DATAIL: Levé provedení



Vysokolegovaná nástrojová ocel

INDEX	ZMĚNA	DATUM	PODPIS	KJG QUALITY	
ZN. MAT.			T.O.	HMOTNOST kg	MER.
ROZM.-POLOT					
POM. ZAŘ.				STN	TR.Č.
VYPR.	Ing. Kluska M.			POZN.	Č.POZICE
PRESK.					
TECHNOL.	TECHNOL.			STARÝ V.	Č.V.
NÁZEV			KNS-STUS 270501		
Nůžky na plech KOMBI L			Počet listů		List

Vytvořeno: 22.04.2026 01:42:29

Technické změny vyhrazeny

Technické parametry	
Model	KNS-STUS 270501
Jmenovitá velikost	280 mm
Hmotnost	600 g
Balení	5 ks