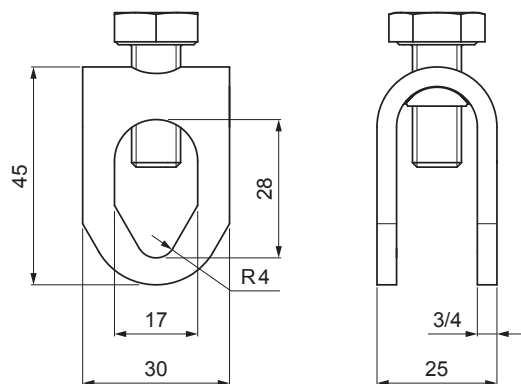


TECHNICKÝ LIST

NEREZOVÁ SVORKA TYČE PRO PRŮMĚR 8–10/16 mm

SD-BS DEHN SKM 10x25



POUŽITÍ:



POPIS:

- podélné připojení je vhodné pro všechny materiály
- příčné připojení je k dispozici pouze pro FeZn a nerez (Ø8–Ø10mm)

MOŽNOSTI POUŽITÍ:



N Nerez

Technické parametry	
Použití	svorka k tyčím
Průměr vodiče/tyče	Ø8 – Ø10 mm/Ø16 mm
Skrutka / materiál	M10x25 mm/Nerez
Zatížitelnost bleskovým proudem	10/350 µs
Hmotnost	0,070 kg / ks

INDEX	ZMĚNA	DATUM	PODPIS				
ZN. MAT.						T.O.	HMOTNOST kg
ROZM.-POLOT							
POM. ZAŘ.					STN	TR.Č.	
VYPR.	Ing. Kluska M.				POZN.	Č.POZICE	
PRESK.							
TECHNOL.		TECHNOL.			STARÝ V.	Č.V.	
NÁZEV	Nerezová svorka tyče pro průměr 8–10/16 mm				Počet listů	SD-BS DEHN SKM 10x25	List

Vytvořeno: 20.04.2026 09:25:13

Technické změny vyhrazeny