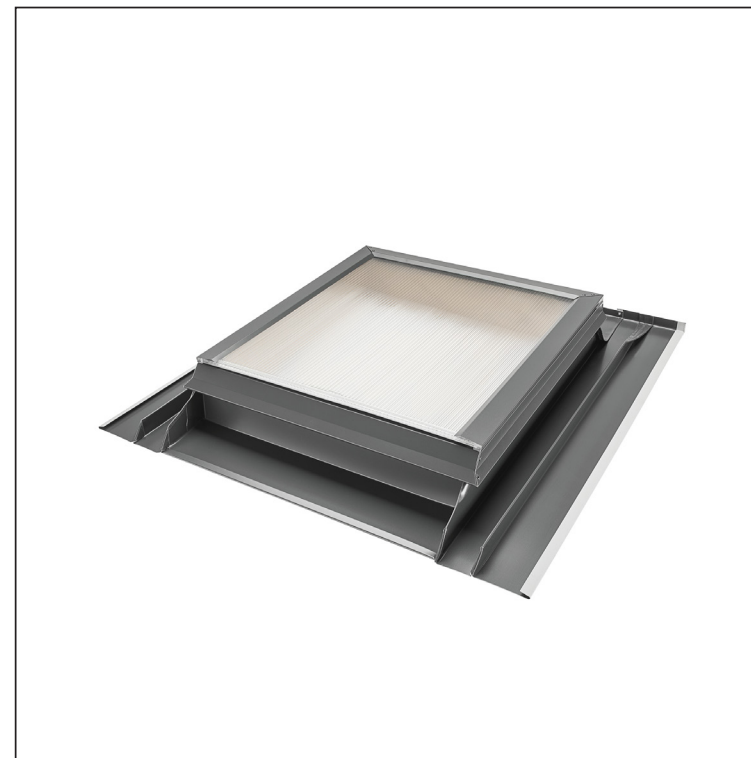


TECHNICKÝ LIST

# VÝLEZOVÉ STŘEŠNÍ OKNO STANDARD

# SD-SO STA



Příklad použití:



**POUŽITÍ:**

- hladké střešní krytiny

**SOUČÁST BALENÍ:**

- příponka (4 ks)  
- hřebík (4 ks)

**AN** Pozink lakovaný – Antracit – RAL 7016

INDEX	ZMĚNA	DATUM	PODPIS	  
ZN. MAT.				
ROZM.-POLOT		T.O.	HMOTNOST kg	MER.
POM. ZAŘ.			STN	TR.Č.
VYPR.	Ing. Kluska M.		POZN.	Č.POZICE
PRESK.			STARÝ V.	Č.V.
TECHNOL.	TECHNOL.			
NÁZEV	Výlezové střešní okno STANDARD		Počet listů	SD-SO STA 

Vytvořeno: 20.04.2026 21:50:00

Technické změny vyhrazeny

Rozměry [mm]		
Jmenovitá velikost	A	B
50 x 60	500	750
60 x 60	600	850