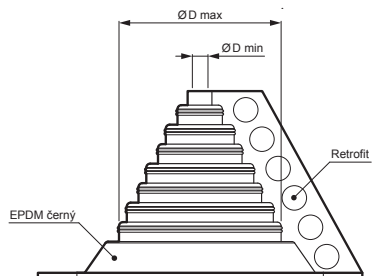


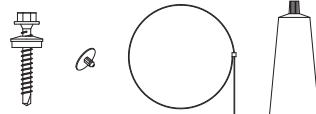
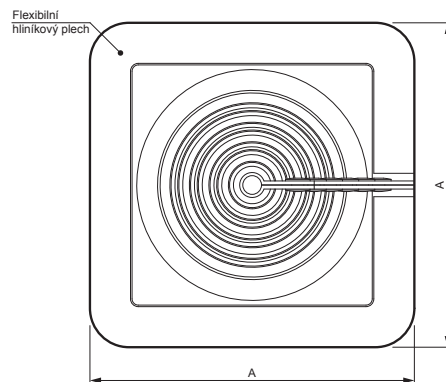
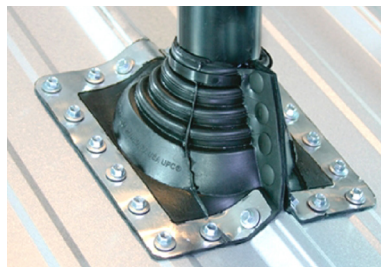
TECHNICKÝ LIST

PŘECHODOVÁ MANŽETA MASTER FLASH RETROFIT

MANŽETU OŘEZAT PRO POTŘEBNÝ PRŮMĚR TRUBKY



Příklad použití:



OBSAH BALENÍ:
 - manžeta
 - šroub farmářský
 - plastové upínací prvky
 - plastová stahovací páska
 - bezbarvý silikon
 - návod

SD-MANZETA RF MF



IC EPDM – Intenzivní černá – RAL 9005

Rozměry [mm]						
Jmenovitá velikost	Rozměr přestupu Ø D min – Ø D max	Rozměr podstavy A	Šroub farmářský / počet ks	Plastový upínací prvek	Plastová stahovací páska – L x Š	Silikon
RF MF1	Ø 12 – Ø 102	208x 208	Ø 4,8x 28 / 17	6 ks	380x7,5	40 ml
RF MF2	Ø 102 – Ø 235	362x 362	Ø 4,8x 28 / 25	7 ks	940x8,5	80 ml
RF MF3	Ø 235 – Ø 412	546x 546	Ø 4,8x 28 / 41	8 ks	1220x8,5	80 ml + 40 ml

INDEX	ZMĚNA	DATUM	PODPIS	KJG QUALITY®	Scan code for 3D model	
ZN. MAT.	ROZM.–POLOT	T.O.	HMOTNOST kg			
POM. ZAŘ.	VYPR.	Ing. Kluska M.	POZN.	STN	TR.Č.	Č.POZICE
PRESK.	TECHNOL.	TECHNOL.	STARÝ V.	Č.V.		
NÁZEV	Přechodová manžeta MASTER FLASH RETROFIT			Počet listů	SD-MANZETA RF MF List	

Vytvořeno: 22.04.2026 12:41:04

Technické změny vyhrazeny