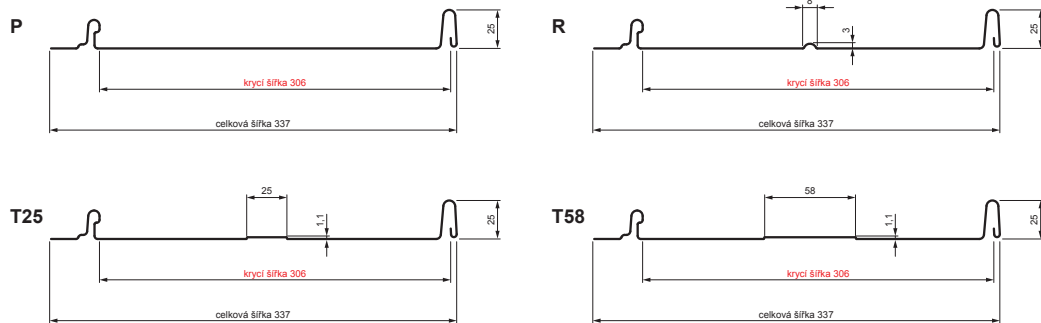


TECHNICKÝ LIST

# STŘEŠNÍ PANEL CLICK 306 P, R, T25, T58

# CLICK-306 L25

**Varianta 306**



**MHM** Pozink lakovaný MATT – Měděno hnědá MATT – RAL 8004

| Technické parametry [v mm] |                      |
|----------------------------|----------------------|
| Krycí šířka                | 306                  |
| Celková šířka              | 337                  |
| Rozvinutá šířka            | 416                  |
| Výška profilu              | 25                   |
| Tloušťka plechu            | 0,50                 |
| Délka krytiny              | min. 800 – max. 8000 |

|          |  |           |          |                        |                        |
|----------|--|-----------|----------|------------------------|------------------------|
| INDEX    | ZMĚNA                                  | DATUM     | PODPIS   | <b>KJG</b><br>QUALITY® | Scan code for 3D model |
| ZN. MAT. | ROZM.-POLOT                            | POM. ZAŘ. | T.O.     |                        |                        |
| VYPR.    | Ing. Kluska M.                         | PRESK.    | TECHNOL. | STARÝ V.               | Č.POZICE               |
| NÁZEV    | Střešní panel CLICK 306 P, R, T25, T58 |           |          | Počet listů            | CLICK-306 L25          |

Vytvořeno: 21.04.2026 00:54:03

Technické změny vyhrazeny