

TECHNICKÝ LIST

NÁSTAVEC ZACHYTÁVAČE SNĚHU PRO FALZOVANOU KRYTINU

ZS-W.15ZSF ND/2

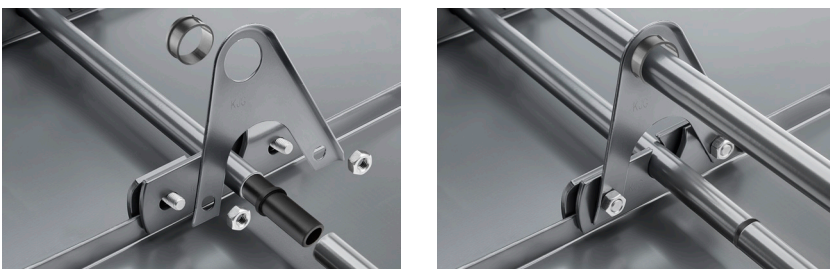


DETAIL:

1. svorka zachytávače sněhu pro falzovanou krytinu
2. **nástavec zachytávače sněhu pro falzovanou krytinu**
3. rozrážeč ledu zachytávače sněhu pro falzovanou krytinu
4. trubka zachytávače sněhu pro falzovanou krytinu
5. PVC spojka trubky zachytávače sněhu
6. PVC krytka trubky zachytávače sněhu
7. PVC vymezovací kroužek zachytávače sněhu



**TMM** Hliník lakovaný W.15 – Testa di Moro W.15 – RAL 8028



|             |   |          |        |             |                      |
|-------------|---|----------|--------|-------------|----------------------|
| INDEX       | ZMĚNA   | DATUM    | PODPIS |             |                      |
| ZN. MAT.    |   |          |        |             |                      |
| ROZM.-POLOT |   |          |        | STN         | TR.Č.                |
| POM. ZAŘ.   |   |          |        | POZN.       | Č.POZICE             |
| VYPR.       | Ing. Kluska M.                                    |          |        | STARÝ V.    | Č.V.                 |
| PRESK.      |   |          |        |             |                      |
| TECHNOL.    |   | TECHNOL. |        |             |                      |
| NÁZEV       | Nástavec zachytávače sněhu pro falzovanou krytinu |          |        | Počet listů | ZS-W.15ZSF ND/2 List |

Vytvořeno: 20.04.2026 13:33:37

Technické změny vyhrazeny