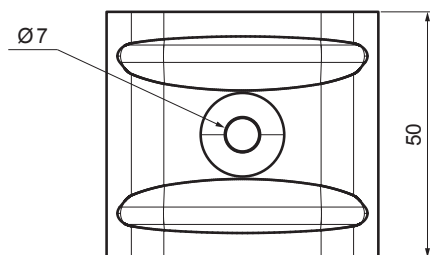
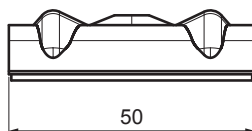


TECHNICKÝ LIST

# HLINÍKOVÁ KALOTA PODLOŽKA TR 35

# TR-ORK TR35



**POUŽITÍ:**

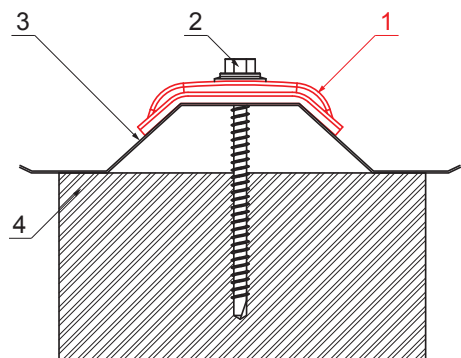
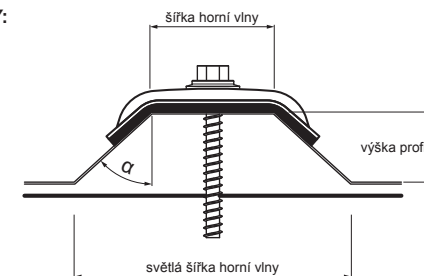
- k upevnění TR v jeho horní vlně

**VLASTNOSTI:**

- zvyšuje stabilitu  
- bezpečnost uchycení

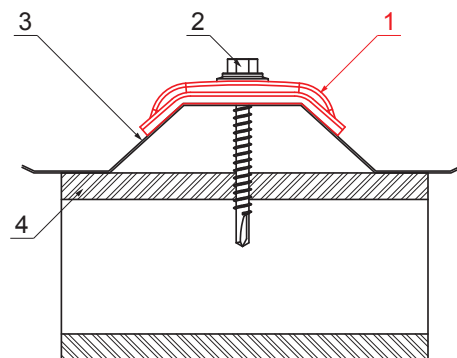
**HODNOTY PRO URČENÍ SPRÁVNÉ KALOTY:**

- šířka horní vlny (mm)
- úhel  $\alpha$  (°)
- nebo**
- šířka horní vlny (mm)
- výška profilu (mm)
- světlá šířka horní vlny (mm)



**DETAIL:**

1. hliníková kalota podložka TR
2. pozinkovaný TR šroub do dřeva
3. trapéz
4. dřevo



**DETAIL:**

1. hliníková kalota podložka TR
2. pozinkovaný TR šroub do oceli
3. trapéz
4. ocel

**W** Hliník – Natur

INDEX	ZMĚNA	DATUM	PODPIS	<b>KJG</b> QUALITY®	Scan code for 3D model	
ZN. MAT.						
ROZM.-POLOT						
POM. ZAŘ.					STN	TR.Č.
VYPR.	Ing. Kluska M.				POZN.	Č.POZICE
PRESK.						
TECHNOL.		TECHNOL.			STARÝ V.	Č.V.
NÁZEV	Hliníková kalota podložka TR 35				Počet listů	TR-ORK TR35
						List

Vytvořeno: 20.04.2026 15:39:41

Technické změny vyhrazeny