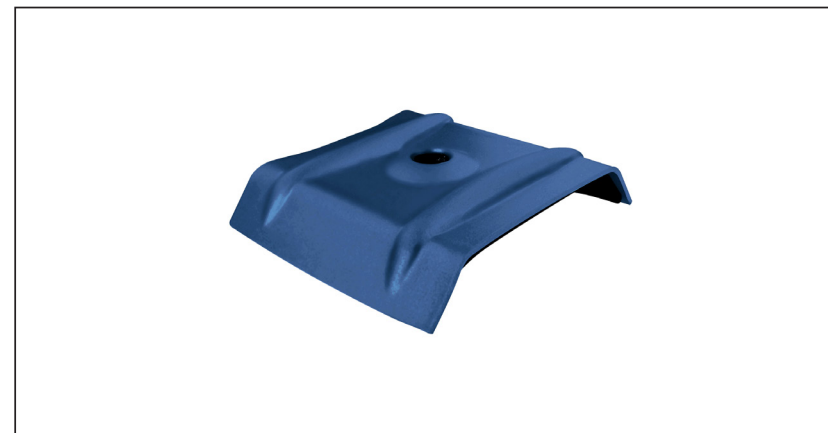


TECHNICKÝ LIST

# HLINÍKOVÁ KALOTA PODLOŽKA TR 35

# TR-ORK TR35



**POUŽITÍ:**

- k upevnění TR v jeho horní vlně

**VLASTNOSTI:**

- zvyšuje stabilitu  
- bezpečnost uchycení

**HODNOTY PRO URČENÍ SPRÁVNÉ KALOTY:**

- šířka horní vlny (mm)
- úhel  $\alpha$  (°)
- nebo**
- šířka horní vlny (mm)
- výška profilu (mm)
- světlá šířka horní vlny (mm)



**DETAIL:**

1. hliníková kalota podložka TR
2. pozinkovaný TR šroub do dřeva
3. trapéz
4. dřevo

**DETAIL:**

1. hliníková kalota podložka TR
2. pozinkovaný TR šroub do oceli
3. trapéz
4. ocel



Hliník lakovaný – Modrá tmavá – RAL 5010

INDEX	ZMĚNA	DATUM	PODPIS				
ZN. MAT.	ROZM.-POLOT	POM. ZAŘ.	VYPR.			T.O.	HMOTNOST kg
PRESK.	TECHNOL.	TECHNOL.	NÁZEV	STN	POZN.	STARÝ V.	TR.Č.
			Hliníková kalota podložka TR 35	Č.POZICE		Č.V.	
				Počet listů		TR-ORK TR35	List

Vytvořeno: 23.04.2026 01:40:49

Technické změny vyhrazeny