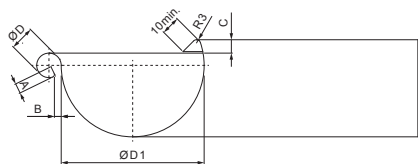


# TECHNICKÝ LIST ROH VNĚJŠÍ

# P-PRA



**TZ** Pozink lakovaný – Trávově zelená – RAL 6011

Rozměry [mm]						
Jmenovitá velikost	A±1	B±1	C min.	ØD±1	ØD1+2/0	L±1
200	5	5	8	16	80	255
250	7	5	10	18	105	280
280	7	6	11	18	127	300
333	9	6	11	20	153	300
400	9	6	11	22	192	345

INDEX	ZMĚNA	DATUM	PODPIS	<b>KJG</b> QUALITY®	Scan code for 3D model	
ZN. MAT.						
ROZM.-POLOT						
POM. ZAŘ.					STN	TR.Č.
VYPR. Ing. Kluska M.					POZN.	Č.POZICE
PRESK.						
TECHNOL.	TECHNOL.				STARÝ V.	Č.V.
NÁZEV	Roh vnější				Počet listů	P-PRA List

Vytvořeno: 21.04.2026 01:13:06

Technické změny vyhrazeny